

Leitwarte modernisieren – professionell und mit innovativen Details

Sie wollen Ihre Leitwarte modernisieren? Ihre aktuelle Leitwarte zeigt einige Schwachstellen auf, die beseitigt werden müssen? Sie wollen Kosten sparen und gleichzeitig die Effizienz erhöhen? Außerdem sollen bereits getätigte Investitionen in Ihrer vorhandenen Leitwarte berücksichtigt werden?

JST bietet Ihnen durchdachte und individuell auf Ihre Bedürfnisse konzipierte Lösungen rund um Ihre Leitwarten-Modernisierung. Ob skalierbare Monitorwände oder ergonomische Kontrollraum-Möbel – JST macht Ihre Leitwarte durch eine Modernisierung nicht einfach nur schöner. Wir rüsten Sie optimal für die Zukunft aus, machen Ihr Unternehmen leistungsstärker und Ihre Mitarbeiter glücklicher.

ANGEBOT MODERNISIERUNG LEITWARTE



- Individuelle Planung in Abstimmung auf Ihre Leitwarte.
- Investitionen in Ihre Leitwarte schützen und weiterentwickeln.
- Die modernisierte Leitwarte reduziert Wärme und Geräusche.

- Ergonomische Leitwarten-Möbel schenken mehr Komfort.
- Perfekter Überblick und effiziente Bedienung nach Modernisierung.



Praxisbeispiele: Leitwarte modernisieren

JST hat in der Praxis für die Industrie bereits zahlreiche Leitwarten modernisiert. Und das sogar während des laufenden 24/7 Dauerbetriebs. Unsere Stärken spielen wir gekonnt bei industriellen Sicherheitsanforderungen, entkoppelten Netzwerkstrukturen und höchsten Anforderungen an das Bedienkonzept aus! In unseren Referenzberichten über modernisierte Leitwarten finden sie bestimmt ein Beispielprojekt, das Ihren Wünschen an eine neue Leitwarte nahezu entspricht.

Gerne stellen wir den Kontakt zum jeweiligen Ansprechpartner für Sie her.

Modernste Messwarte für PCK Raffinerie

Die PCK Raffinerie GmbH in Schwedt/Oder gehört zu den Top-Unternehmen in Brandenburg und ist das bedeutendste Unternehmen in der Uckermark. In Schwedt werden jährlich rund 12 Millionen Tonnen Rohöl zu Mineralöl- und petrochemischen Produkten verarbeitet. Hauptprodukte sind Diesel, Benzin, Kerosin, Flüssiggas, Heizöle und Bitumen. PCK war eine der ersten Raffinerien in Deutschland, die Biokraftstoffe eingesetzt hat und ist selbst ein bedeutender Hersteller von hochwertigen Biokraftstoff-Komponenten.

ZUM PROJEKT



„Im Vergleich zu den Satellitenmesswarten und auch zur alten zentralen Messwarte haben wir in sämtlichen Belangen eine Verbesserung erzielt, sei es bei der Akustik, der Beleuchtung, der Klimatisierung, der Ergonomie oder der Bedienfreundlichkeit“

Eric Sieger, Thomas Taube, Carsten Jungmann (von links nach rechts)

Chefbereichsingenieur Verarbeitung (PCK) / Bereichsingenieur Instandhaltungsservice und Projektkoordinator (PCK) / Geschäftsführer (JST)



Modernisierte Leitwarte als Herzstück der MVA - Müllverwertungsanlage

Alle Betriebs- und Emissionsdaten laufen bei ihnen zusammen, sie kontrollieren, dass die Grenzwerte keinesfalls überschritten werden und somit höchster Sicherheitsstandard garantiert wird: Die Operatoren in der neuen Leitwarte der Müllverwertungsanlage Bonn GmbH (MVA), einer Tochtergesellschaft der Stadtwerke Bonn, überwachen im Herzstück der Anlage sämtliche Daten und Funktionen. Unterstützt wird diese wichtige Aufgabe von Produkten aus dem Hause Jungmann Systemtechnik – JST.



„Es läuft alles prima. Die Anlage wird von den Kollegen sehr gut angenommen.“

Frank Nachtsheim

Betriebsleiter der MVA Bonn



Produktionsleitstand komplett neu ausgerüstet

Die Überwachung von rund 2.000 Rechnersystemen steht im Fokus der Mitarbeiter im sogenannten „MMS“-Leitstand von Audi in Ingolstadt. MMS – das steht für Manufacturing Management System. Dahinter verbirgt sich die permanente Prüfung aller Schritte, die zur Fahrzeugfertigung der verschiedenen Modelle notwendig sind. Ausgestattet wurde der neue Leitstand von den Kontrollraumspezialisten von Jungmann Systemtechnik.

ZUM PROJEKT



Audi

Positives Feedback für die JST Leistung im Audi-Leitstand – von links:

Alan Haydt, Gerhard Sporer, Jürgen Schneider (von links nach rechts)

Leiter Instandhaltungsprozesse und Systemtechnik / Leitstandkoordination / Projektleiter



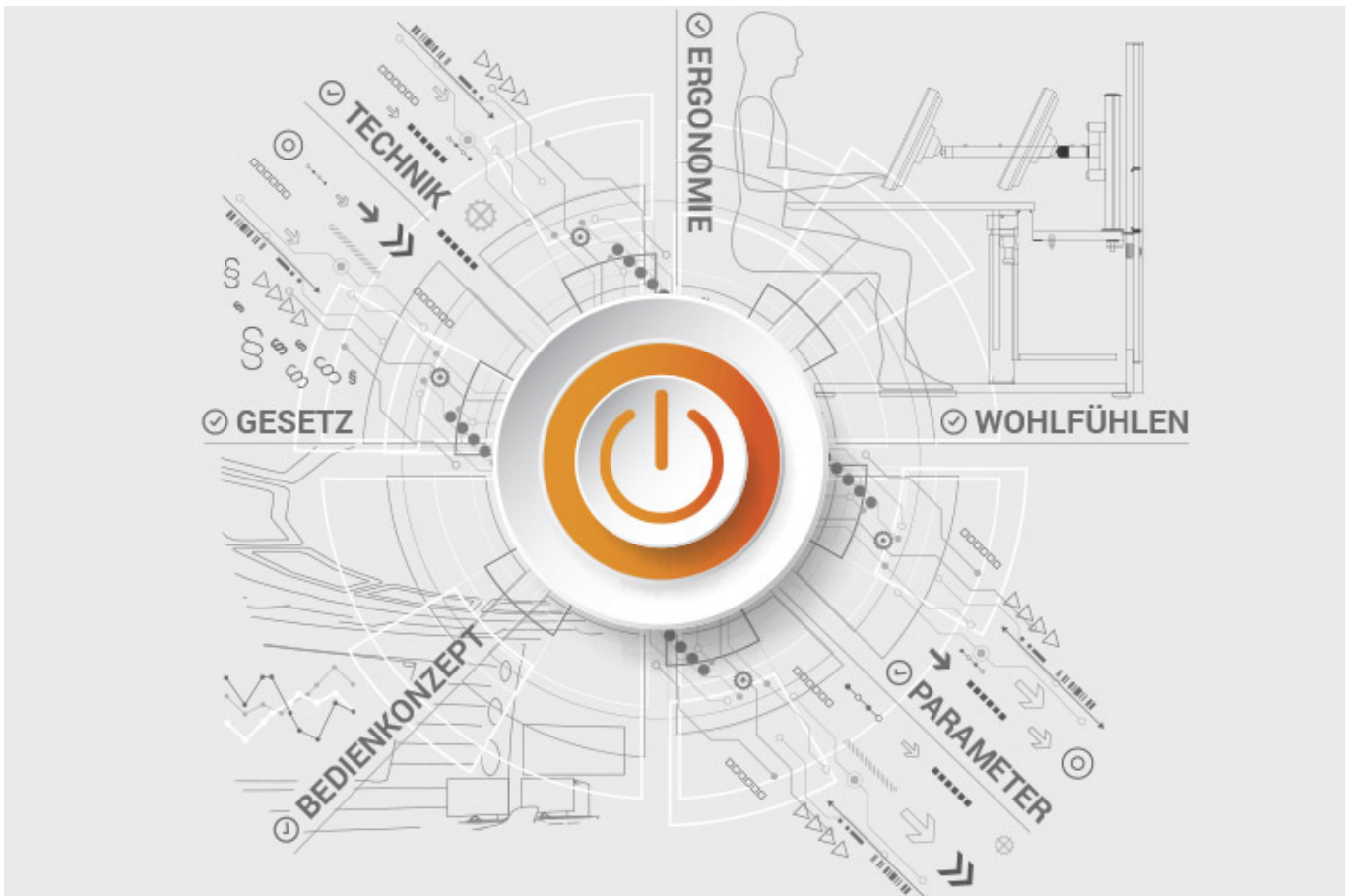
ALLE PROJEKTE

Dokumente zum Herunterladen

- [Projektbericht über die neue zentrale Leitwarte der Infrareuna \(PDF\)](#)

JST-Produktübersicht: An alles denken!

Komponenten für die Modernisierung der Leitwarten



Analyse und Planung Ihres Kontrollraums

Sie planen Veränderungen in Ihrem Kontrollraum? Oder möchten frischen Wind in Ihre Leitwarte bringen? Dann nutzen Sie die bewährten Planungspakete oder die kostenfreie Online-Analyse von JST. Unsere Experten unterstützen Sie gemäß BAUA: Studie und allen wichtigen Normen und Richtlinien.

Mehr über die kostenlose Analyse



Großbildtechnik – reagieren Sie schneller!

Stellen Sie wichtige Information proaktiv für den richtigen Mitarbeiter dar – noch bevor eine Störung größere Auswirkungen verursachen kann. Mit skalierbaren Großbildwänden auf Basis von LC-Displays und Cube-Technologie finden wir auch für Sie das passende Großbildsystem für den 24/7 Betrieb!

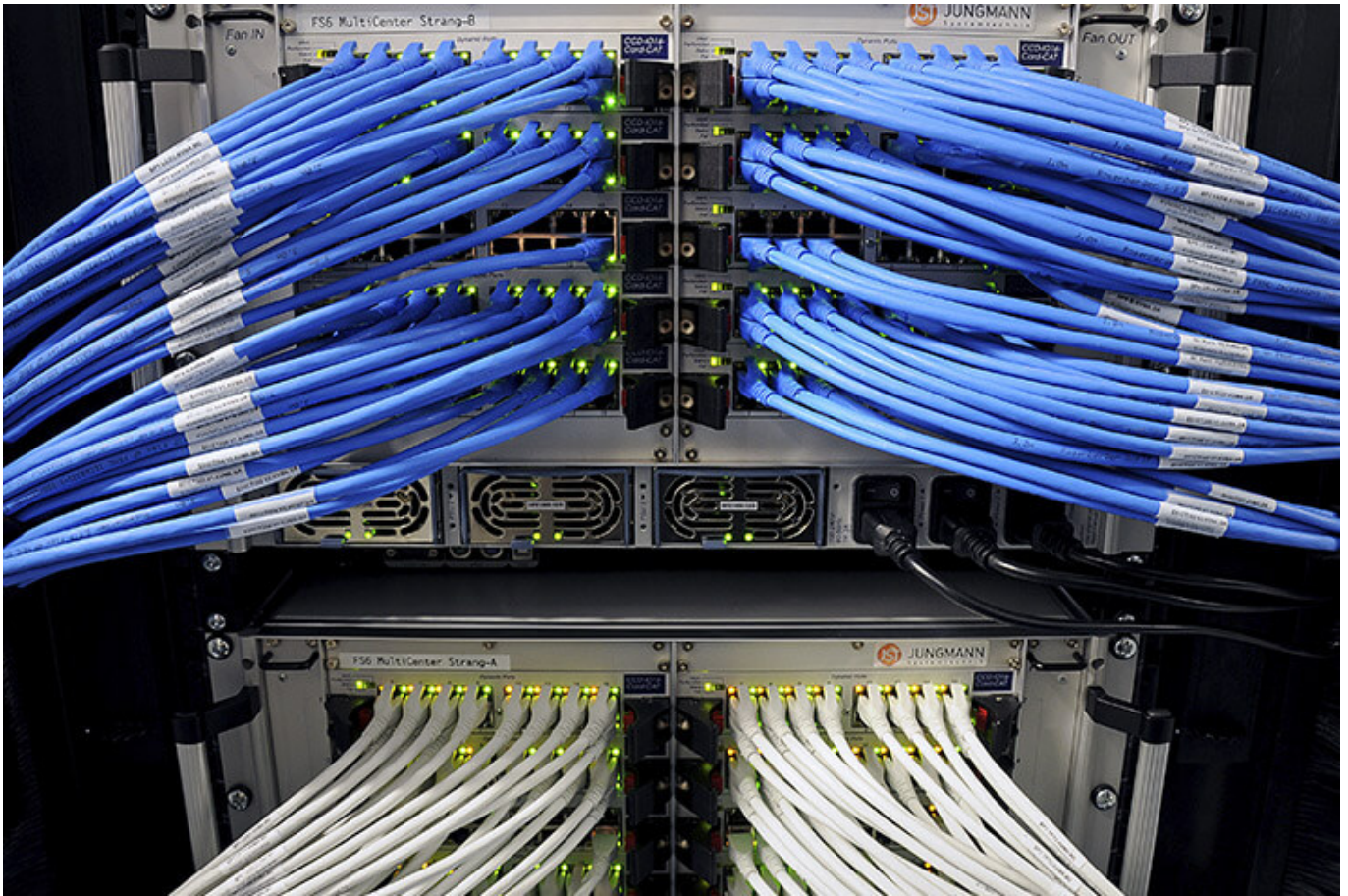
Mehr über die JST-Großbildtechnik



myGUI® – Bedienoberfläche für Großbildsystem, Arbeitsplatz & Infrastruktur

Die intuitive myGUI®-Bedienoberfläche im 3D-Layout Ihres Kontrollraums bietet höchsten Bedienkomfort Ihrer MultiConsoling® Anlage. Mit einem Klick bedienen Sie Arbeitsplätze, Monitorwände und Infrastruktur – immer absolut sicher und überragend in Stress-Situationen.

[Mehr über myGUI®](#)



MultiConsoling® – die Kontrollraum-Schaltzentrale

MultiConsoling® ist die hochverfügbare Schaltzentrale, um sämtliche Signale Ihrer Systeme mit den Monitoren am Operatorplatz und an den Monitorwänden zu verbinden. Die Übertragung erfolgt in Echtzeit und es wird keine Software auf Ihren Rechnern benötigt.

[Mehr über MultiConsoling®](#)



Kontrollraum-Möbel: ergonomische Operator-Pulte, Recaro-Operatorstuhl, AllMedia Conference-System

Möblierung und Technik erhalten Sie bei JST aus einer Hand. Die höhenverstellbaren und hochstabilen Stratos-Operator-Pulte und passende Umfeldmöblierung bilden die ergonomische Basis für Ihren Kontrollraum.

[Mehr über die Kontrollraum-Möbel](#)



Großbildsteuerung mit Grafik-Controller

Mit dem IP-basierten Grafik-Controller bringen Sie Ihre Monitorwand in Schwung. Der Grafik-Controller nimmt alle Video-Signale über das IP-Netzwerk gleichzeitig auf und verteilt diese an beliebiger Stelle und in beliebiger Skalierung auf der Großbildwand.

[Mehr über Grafik-Controller](#)



PixelDetection® – the operator's eye

Verkürzen Sie Ihre Reaktionszeiten! Mit PixelDetection® erhalten Sie den richtigen Alarm genau im richtigen Moment und behalten stets den Überblick. Seit vielen Jahren bewährt und mehrfach ausgezeichnet, wird PixelDetection® auch das „künstliche Auge des Operators“ genannt.

[Mehr über PixelDetection®](#)



JST myLogin[®] – the operator's login

JST myLogin[®] ist eine revolutionäre Lösung, damit Sie sich mit Ihrem Unternehmensausweis zentral und schnell an allen Operator-Arbeitsplätzen an- und abmelden können. Der Login-/Logout-Vorgang dauert nur wenige Augenblicke. Auf Wunsch wird dabei auch Ihre persönliche Anordnung der Bildschirminhalte abgespeichert.

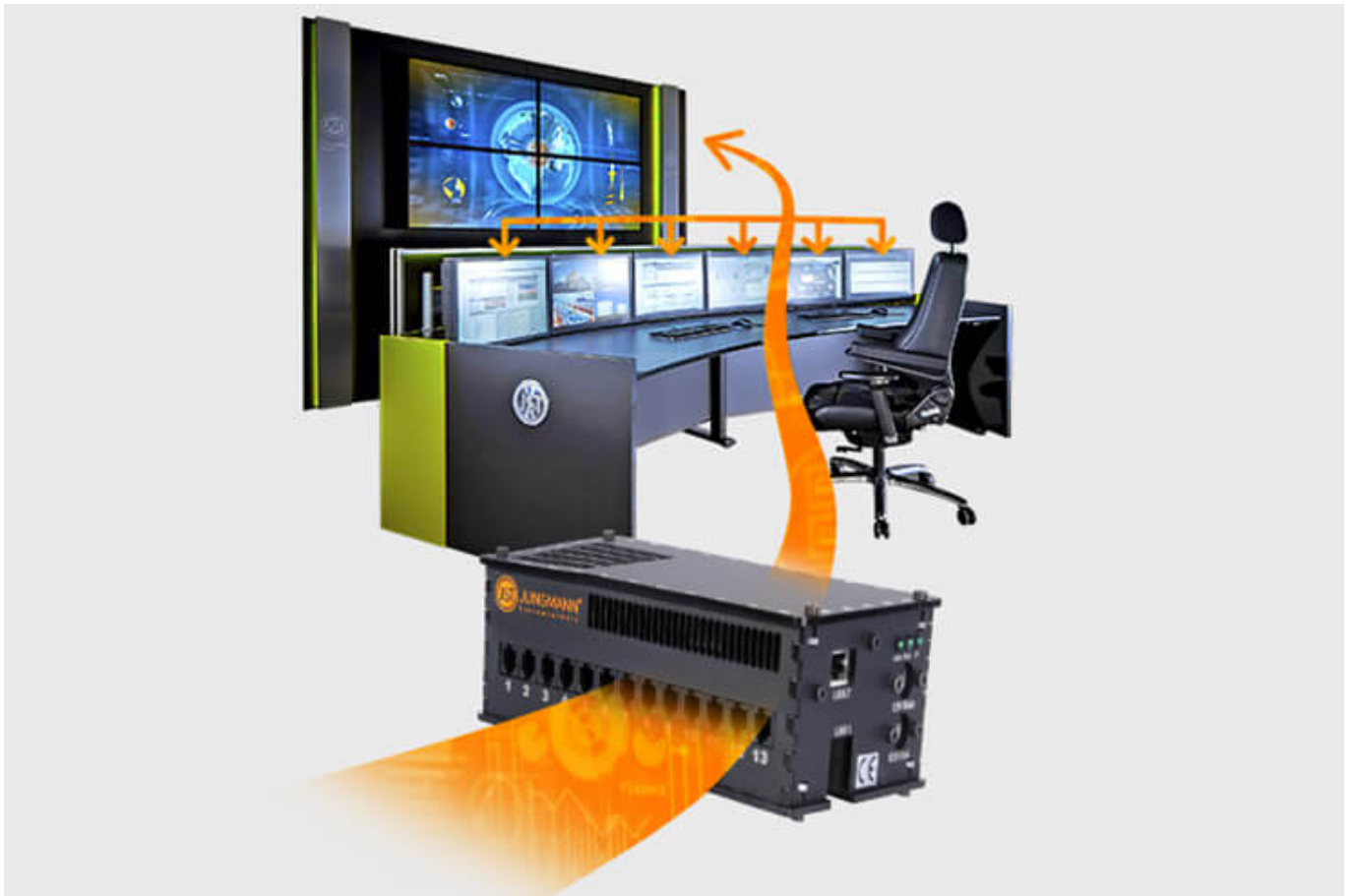
[Mehr über myLogin[®]](#)



CockpitView – the operator’s dashboard

Erstellen Sie Dashboards mit Inhalten verschiedener Rechner aus unterschiedlichen Netzwerken! CockpitView bietet Ihnen die perfekte Übersicht Ihrer wichtigsten Applikationen auf einen Blick. Mit CockpitView behalten Sie die Kontrolle und können Monitore am Arbeitsplatz oder auch das Großbildsystem reduzieren.

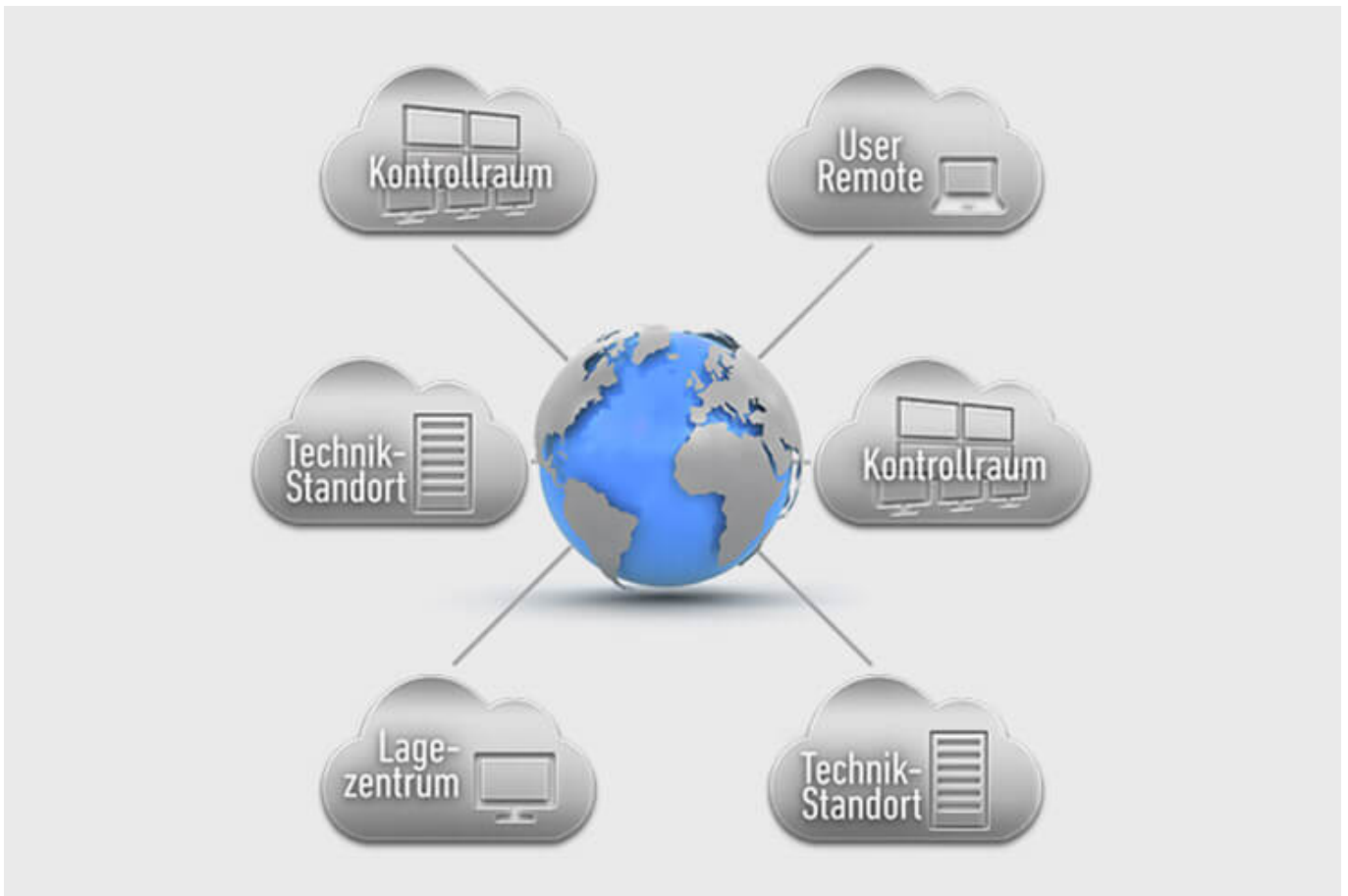
[Mehr über CockpitView](#)



Automation für Videowalls und Operator-Arbeitsplätze

Mit der JST CommandBox überwachen Sie Schaltkreise, Relais, Audio-Signale, uvm. und lassen diese bei kritischen Werten automatisiert an definierten Arbeitsplätzen oder auf der Monitorwand aufschalten. Die Einsatzmöglichkeiten sind nahezu grenzenlos!

[Mehr über ControlRoom-Automation](#)



Kontrollraum-Remote: Anbindung von dezentralen Systemen und Standorten

Die optionale Remote-Schnittstelle der JST-Systeme ermöglicht Ihnen die Visualisierung und Bedienung von entfernten Rechnern und ganzen Kontrollräumen. Auch komplexe Notfall-Szenarien für Backup-Kontrollräume sind realisierbar!

[Mehr über ControlRoom-Remote](#)



Rechner-Auslagerung und PC-Fernbedienung

Mit der Auslagerung der Rechner vom Kontrollraum in den Technikraum reduzieren Sie die Wärmelast und schaffen mehr Platz im Beinraumbereich der Mitarbeiter. Weitere Vorteile sind die zentrale Administration der Rechner sowie der physikalische Zugriffsschutz im gesicherten Technikraum.

[Mehr über Rechnerauslagerung](#)



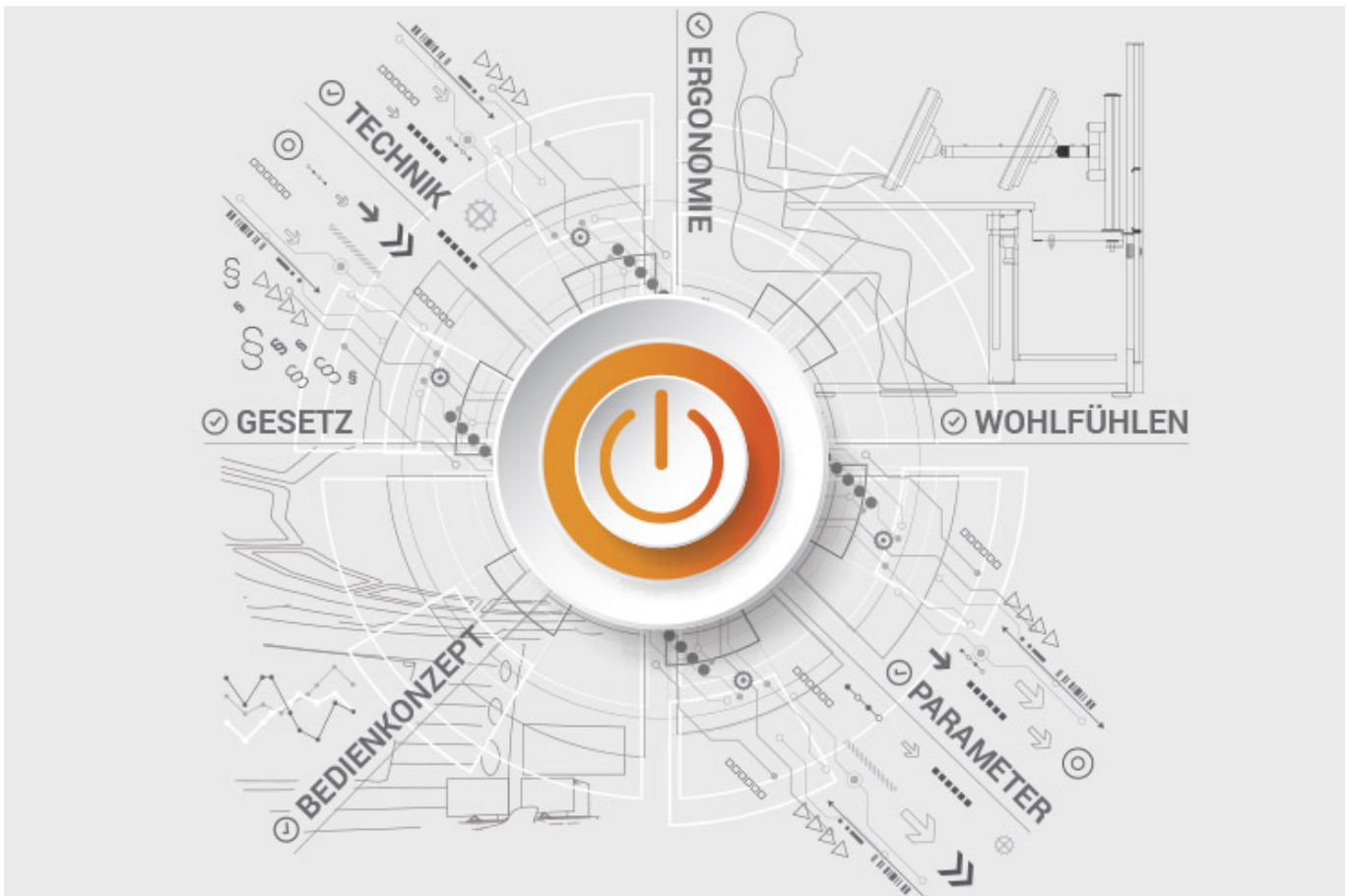
Optionale Service- und Wartungspakete

Damit Ihr Kontrollraum auch so verfügbar ist, wie Sie es benötigen, bieten wir Pakete zur Verfügbarkeitssicherung in verschiedenen Umfängen und Ausprägungen an. Sie erhalten damit maßgeschneiderte Lösungen, die Ihren Markt- und Wettbewerbserfolg unterstützen.

[Mehr über Service von JST](#)

JST-Produktübersicht: An alles denken!

Komponenten für die Modernisierung der Leitwarten



Analyse und Planung Ihres Kontrollraums

Sie planen Veränderungen in Ihrem Kontrollraum? Oder möchten frischen Wind in Ihre Leitwarte bringen? Dann nutzen Sie die bewährten Planungspakete oder die kostenfreie Online-Analyse von JST. Unsere Experten unterstützen Sie gemäß BAUA: Studie und allen wichtigen Normen und Richtlinien.

Mehr über die kostenlose Analyse



Großbildtechnik – reagieren Sie schneller!

Stellen Sie wichtige Information proaktiv für den richtigen Mitarbeiter dar – noch bevor eine Störung größere Auswirkungen verursachen kann. Mit skalierbaren Großbildwänden auf Basis von LC-Displays und Cube-Technologie finden wir auch für Sie das passende Großbildsystem für den 24/7 Betrieb!

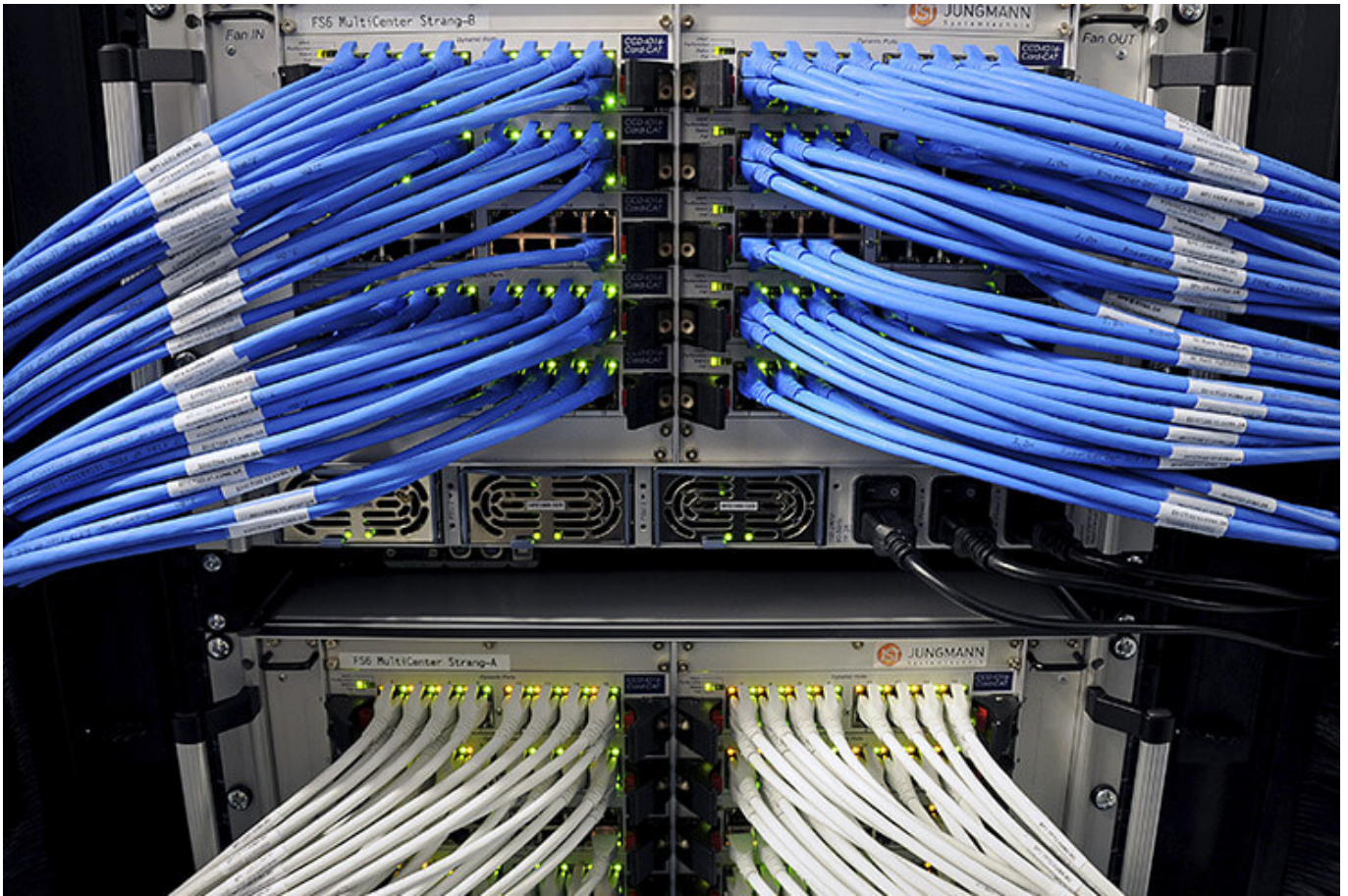
Mehr über die JST-Großbildtechnik



myGUI® – Bedienoberfläche für Großbildsystem, Arbeitsplatz & Infrastruktur

Die intuitive myGUI®-Bedienoberfläche im 3D-Layout Ihres Kontrollraums bietet höchsten Bedienkomfort Ihrer MultiConsoling® Anlage. Mit einem Klick bedienen Sie Arbeitsplätze, Monitorwände und Infrastruktur – immer absolut sicher und überragend in Stress-Situationen.

[Mehr über myGUI®](#)



MultiConsoling® – die Kontrollraum-Schaltzentrale

MultiConsoling® ist die hochverfügbare Schaltzentrale, um sämtliche Signale Ihrer Systeme mit den Monitoren am Operatorplatz und an den Monitorwänden zu verbinden. Die Übertragung erfolgt in Echtzeit und es wird keine Software auf Ihren Rechnern benötigt.

[Mehr über MultiConsoling®](#)



Kontrollraum-Möbel: ergonomische Operator-Pulte, Recaro-Operatorstuhl, AllMedia Conference-System

Möblierung und Technik erhalten Sie bei JST aus einer Hand. Die höhenverstellbaren und hochstabilen Stratos-Operator-Pulte und passende Umfeldmöblierung bilden die ergonomische Basis für Ihren Kontrollraum.

[Mehr über die Kontrollraum-Möbel](#)



Großbildsteuerung mit Grafik-Controller

Mit dem IP-basierten Grafik-Controller bringen Sie Ihre Monitorwand in Schwung. Der Grafik-Controller nimmt alle Video-Signale über das IP-Netzwerk gleichzeitig auf und verteilt diese an beliebiger Stelle und in beliebiger Skalierung auf der Großbildwand.

[Mehr über Grafik-Controller](#)



PixelDetection® – the operator's eye

Verkürzen Sie Ihre Reaktionszeiten! Mit PixelDetection® erhalten Sie den richtigen Alarm genau im richtigen Moment und behalten stets den Überblick. Seit vielen Jahren bewährt und mehrfach ausgezeichnet, wird PixelDetection® auch das „künstliche Auge des Operators“ genannt.

[Mehr über PixelDetection®](#)



JST myLogin[®] – the operator's login

JST myLogin[®] ist eine revolutionäre Lösung, damit Sie sich mit Ihrem Unternehmensausweis zentral und schnell an allen Operator-Arbeitsplätzen an- und abmelden können. Der Login-/Logout-Vorgang dauert nur wenige Augenblicke. Auf Wunsch wird dabei auch Ihre persönliche Anordnung der Bildschirminhalte abgespeichert.

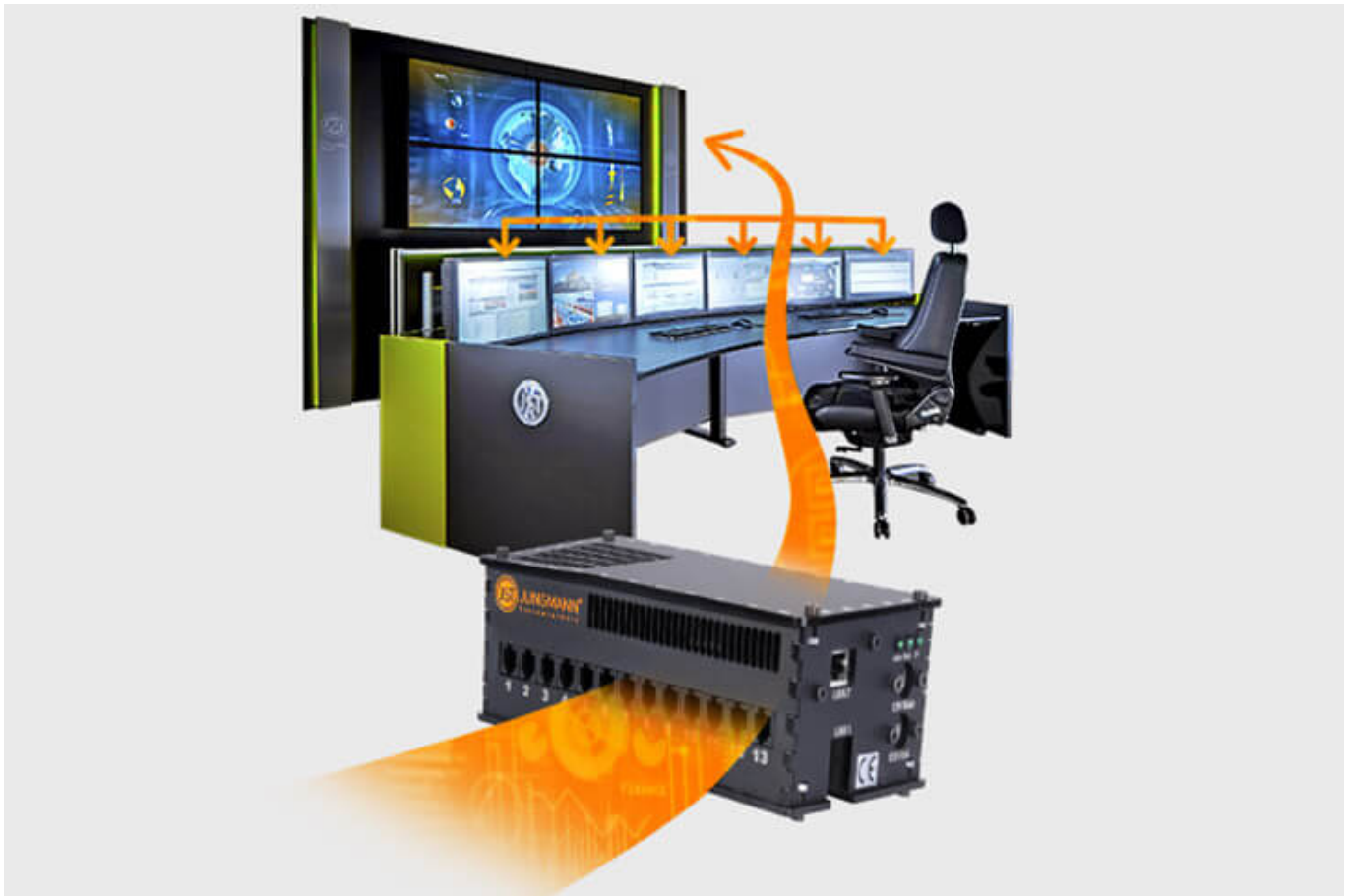
[Mehr über myLogin[®]](#)



CockpitView – the operator’s dashboard

Erstellen Sie Dashboards mit Inhalten verschiedener Rechner aus unterschiedlichen Netzwerken! CockpitView bietet Ihnen die perfekte Übersicht Ihrer wichtigsten Applikationen auf einen Blick. Mit CockpitView behalten Sie die Kontrolle und können Monitore am Arbeitsplatz oder auch das Großbildsystem reduzieren.

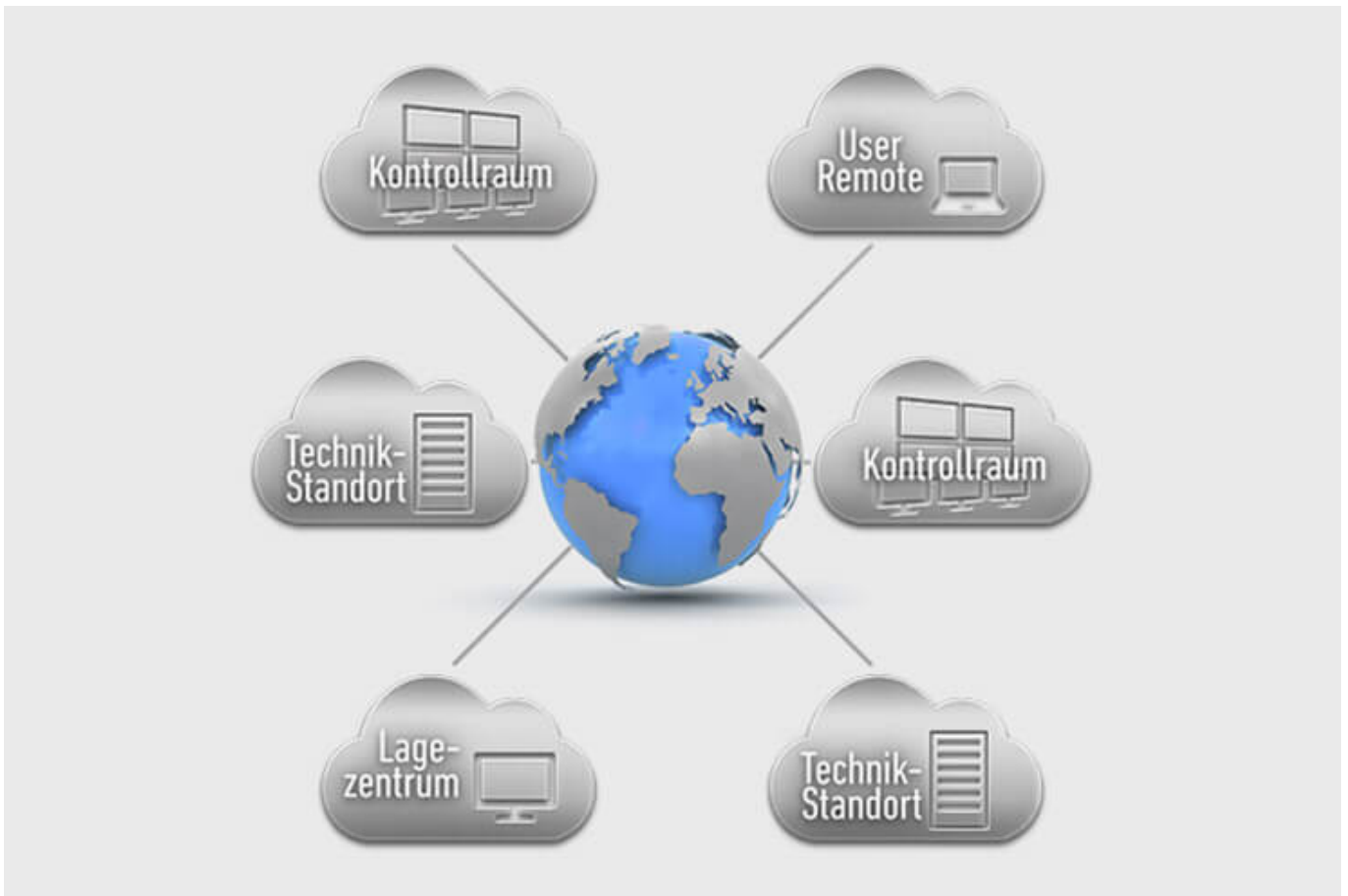
[Mehr über CockpitView](#)



Automation für Videowalls und Operator-Arbeitsplätze

Mit der JST CommandBox überwachen Sie Schaltkreise, Relais, Audio-Signale, uvm. und lassen diese bei kritischen Werten automatisiert an definierten Arbeitsplätzen oder auf der Monitorwand aufschalten. Die Einsatzmöglichkeiten sind nahezu grenzenlos!

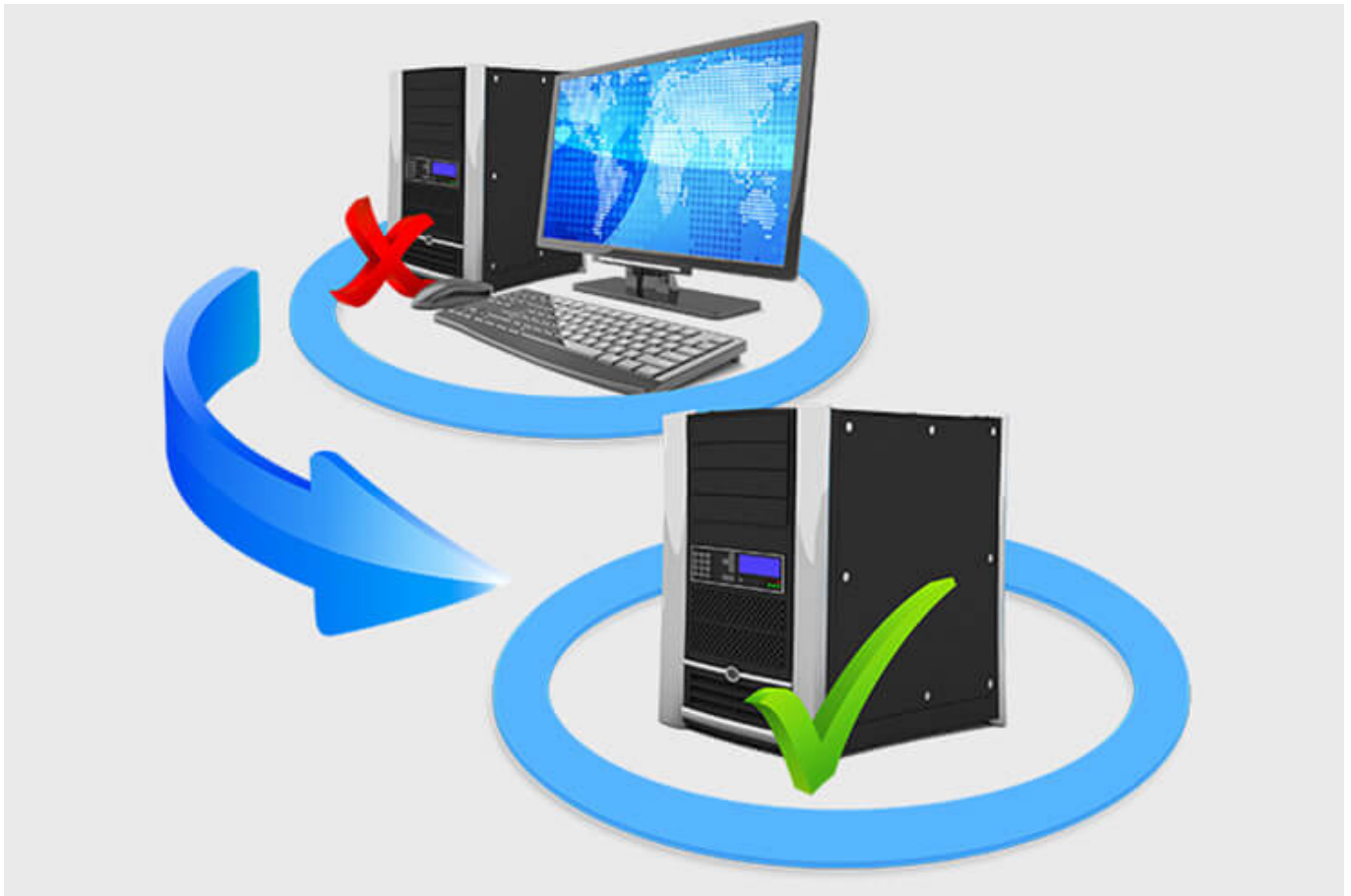
[Mehr über ControlRoom-Automation](#)



Kontrollraum-Remote: Anbindung von dezentralen Systemen und Standorten

Die optionale Remote-Schnittstelle der JST-Systeme ermöglicht Ihnen die Visualisierung und Bedienung von entfernten Rechnern und ganzen Kontrollräumen. Auch komplexe Notfall-Szenarien für Backup-Kontrollräume sind realisierbar!

[Mehr über ControlRoom-Remote](#)



Rechner-Auslagerung und PC-Fernbedienung

Mit der Auslagerung der Rechner vom Kontrollraum in den Technikraum reduzieren Sie die Wärmelast und schaffen mehr Platz im Beinraumbereich der Mitarbeiter. Weitere Vorteile sind die zentrale Administration der Rechner sowie der physikalische Zugriffsschutz im gesicherten Technikraum.

[Mehr über Rechnerauslagerung](#)



Optionale Service- und Wartungspakete

Damit Ihr Kontrollraum auch so verfügbar ist, wie Sie es benötigen, bieten wir Pakete zur Verfügbarkeitsicherung in verschiedenen Umfängen und Ausprägungen an. Sie erhalten damit maßgeschneiderte Lösungen, die Ihren Markt- und Wettbewerbserfolg unterstützen.

[Mehr über Service von JST](#)

Was möchten Sie als Nächstes tun?

Ich möchte

- [das kostenfreie Praxisbuch der Kontrollräume anfordern](#)
- [einen Rückruf für eine unverbindliche Beratung](#)
- [den Kontrollraum-Simulator in Buxtehude besuchen](#)
- [eine digitale 360°-Tour in einem Kontrollraum erleben](#)

- [mehr über Kontrollräume auf dem ko:mon Kongress erfahren](#)

Wir beantworten gern Ihre Fragen zur Modernisierung der Leitwarten

0800-777 8 666

Sie sehen gerade einen Platzhalterinhalt von **YouTube**. Um auf den eigentlichen Inhalt zuzugreifen, klicken Sie auf die Schaltfläche unten. Bitte beachten Sie, dass dabei Daten an Drittanbieter weitergegeben werden.

[Mehr Informationen](#)

[Inhalt entsperren](#) [Erforderlichen Service akzeptieren und Inhalte entsperren](#)