

Produktionsleitstand für die Industrie – mit Profi-Lösungen die Fabrik im Griff

Sie sind auf der Suche nach Innovationen für einen **Produktionsleitstand für die Industrie**? Willkommen bei JST – bei uns finden Sie **durchdachte und praxiserprobte Lösungen** für den anspruchsvollen 24/7-Betrieb in Ihrem Produktionsleitstand. Egal, ob Sie auf der Suche nach neuen Leitwarten-Möbeln oder einer Monitorwand-Visualisierung für Ihren Produktionsleitstand sind. Sie möchten Ihre Leitwarte fit für die Zukunft machen? Wir beraten ganzheitlich und überlassen nichts dem Zufall. Wir bringen Ihren Produktionsleitstand so richtig auf Touren.

UNVERBINDLICHES ANGEBOT ANFORDERN



- Leitstand-Planung mit Architektur-, Technik-, Licht-, Akustik-, Klimaplanung
- Proaktive Monitorwände für den 24/7 Betrieb
- Reduzierung der Tastaturen und Mäuse

- Keine Hard-/Software-Veränderungen an Ihren Systemen nötig!
- Hochstabile Leitstand-Pulte "Made in Germany"
- Mehr Überblick und effiziente Bedienung für Ihre Anlagenfahrer



Beispiele aus der Praxis

In der Industrie finden Sie zahlreiche Produktionsleitstände und Messwarten von JST im anspruchsvollen 24/7 Dauerbetrieb. Bei industriellen Sicherheitsanforderungen, entkoppelten Netzwerkstrukturen und höchsten Anforderungen an das Bedienkonzept spielen unsere Hard- und Softwarelösungen ihre Stärken aus! Stöbern Sie in unseren Referenzberichten, und Sie finden bestimmt ein Projekt, das den Anforderungen an Ihre neue Leitwarte sehr nahe kommt.

Gerne stellen wir den Kontakt zum jeweiligen Ansprechpartner für Sie her.

Modernste Messwarte für PCK Raffinerie

Die PCK Raffinerie GmbH in Schwedt/Oder gehört zu den Top-Unternehmen in Brandenburg und ist das bedeutendste Unternehmen in der Uckermark. In Schwedt werden jährlich rund 12 Millionen Tonnen Rohöl zu Mineralöl- und petrochemischen Produkten verarbeitet. Hauptprodukte sind Diesel, Benzin, Kerosin, Flüssiggas, Heizöle und Bitumen. PCK war eine der ersten Raffinerien in Deutschland, die Biokraftstoffe eingesetzt hat und ist selbst ein bedeutender Hersteller von hochwertigen Biokraftstoff-Komponenten.

ZUM PROJEKT



„Im Vergleich zu den Satellitenmesswarten und auch zur alten zentralen Messwarte haben wir in sämtlichen Belangen eine Verbesserung erzielt, sei es bei der Akustik, der Beleuchtung, der Klimatisierung, der Ergonomie oder der Bedienfreundlichkeit“

Eric Sieger, Thomas Taube, Carsten Jungmann (von links nach rechts)

Chefbereichsingenieur Verarbeitung (PCK) / Bereichsingenieur Instandhaltungsservice und



Chemiemesswarte mit Konzept für höchste Verfügbarkeit

Mit 2.200 Beschäftigten in vier Geschäftsbereichen gehört INEOS in Köln zu den größten Standorten der INEOS-Gruppe. Zu diesen Geschäftsbereichen zählt auch INEOS Oxide, Europas größter Hersteller von Ethylenglykol. Die Produktion dieser Basischemikalie als Ausgangsstoff für verschiedene Endprodukte – vom Frostschutzmittel bis zur Polyesterfaser – wird in einer

modernen Messwerte überwacht, die Jungmann Systemtechnik (JST) für das Chemieunternehmen konzipiert und installiert hat.

ZUM PROJEKT



INEOS
THE WORD FOR CHEMICALS

„Die Kolleginnen und Kollegen sind von dem Fortschritt, den wir hier erreicht haben, begeistert.“

Volker Weimer (links) / Stefan Johannsen / Christoph Mock / Waldemar Seibel

Berater (JST) / Techniker PLT (INEOS) / Techniker PLT (INEOS) / Betriebsingenieur PLT (INEOS)



Produktionsleitstand komplett neu ausgerüstet

Die Überwachung von rund 2.000 Rechnersystemen steht im Fokus der Mitarbeiter im sogenannten „MMS“-Leitstand von Audi in Ingolstadt. MMS – das steht für Manufacturing Management System. Dahinter verbirgt sich die permanente Prüfung aller Schritte, die zur Fahrzeugfertigung der verschiedenen Modelle notwendig sind. Ausgestattet wurde der neue Leitstand von den Kontrollraumspezialisten von Jungmann Systemtechnik.

ZUM PROJEKT



Audi

Positives Feedback für die JST Leistung im Audi-Leitstand – von links:

Alan Haydt, Gerhard Sporer, Jürgen Schneider (von links nach rechts)

Leiter Instandhaltungsprozesse und Systemtechnik / Leitstandkoordination / Projektleiter



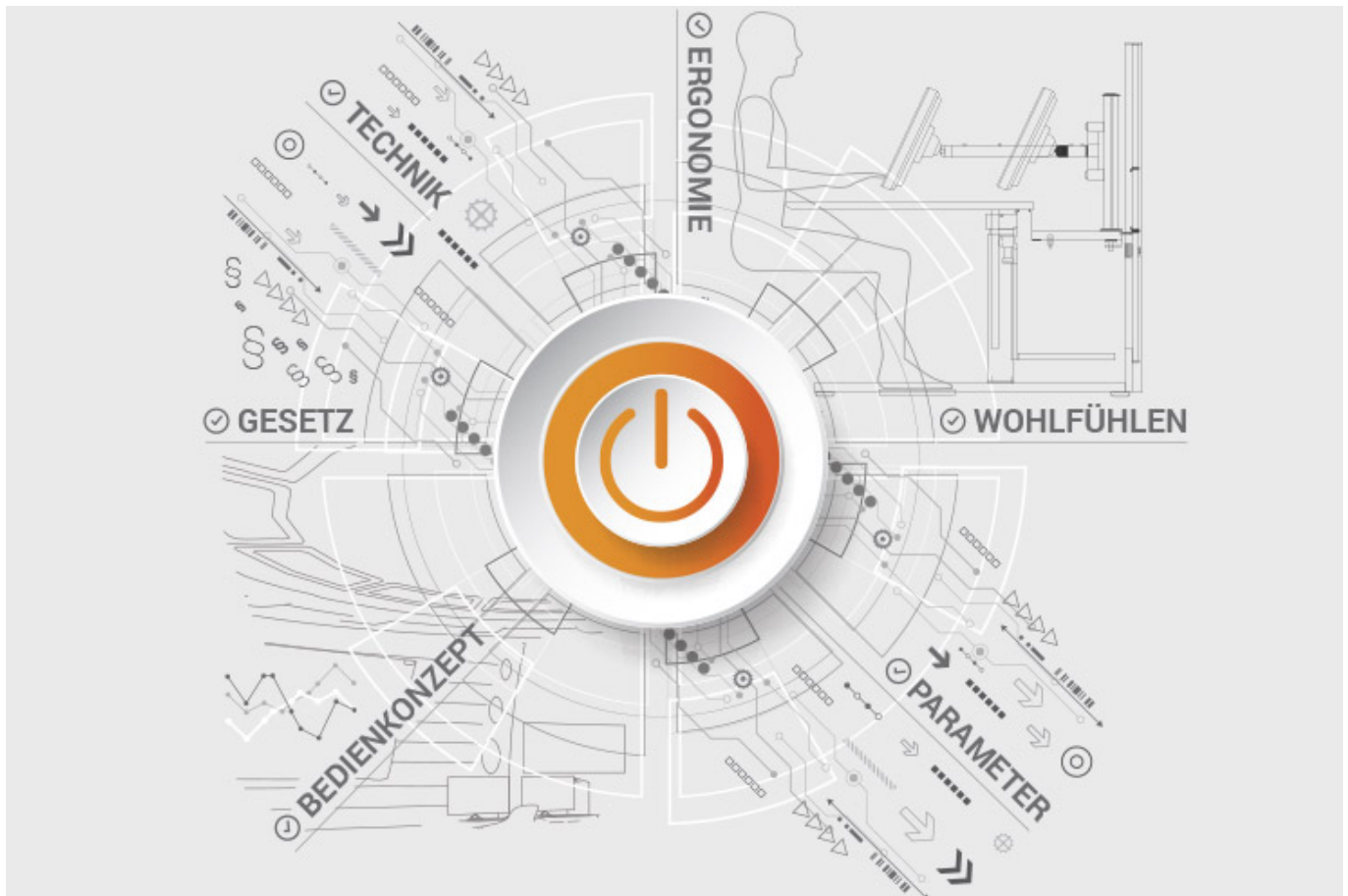
ALLE PROJEKTE

Dokumente zum Herunterladen

- [Projektbericht über die neue zentrale Leitwarte der Infrareuna \(PDF\)](#)
- [Komfortable und intuitive Anlagen-Bedienung bei der DREWAG \(PDF\)](#)

JST-Produktübersicht: An alles denken!

Komponenten für Produktionsleitstand und Messwarte



Analyse und Planung Ihres Kontrollraums

Sie planen Veränderungen in Ihrem Kontrollraum? Oder möchten frischen Wind in Ihre Leitwarte bringen? Dann nutzen Sie die bewährten Planungspakete oder die kostenfreie Online-Analyse von JST. Unsere Experten unterstützen Sie gemäß BAUA: Studie und allen wichtigen Normen und Richtlinien.

[Mehr über die kostenlose Analyse](#)



Großbildtechnik – reagieren Sie schneller!

Stellen Sie wichtige Information proaktiv für den richtigen Mitarbeiter dar – noch bevor eine Störung größere Auswirkungen verursachen kann. Mit skalierbaren Großbildwänden auf Basis von LC-Displays und Cube-Technologie finden wir auch für Sie das passende Großbildsystem für den 24/7 Betrieb!

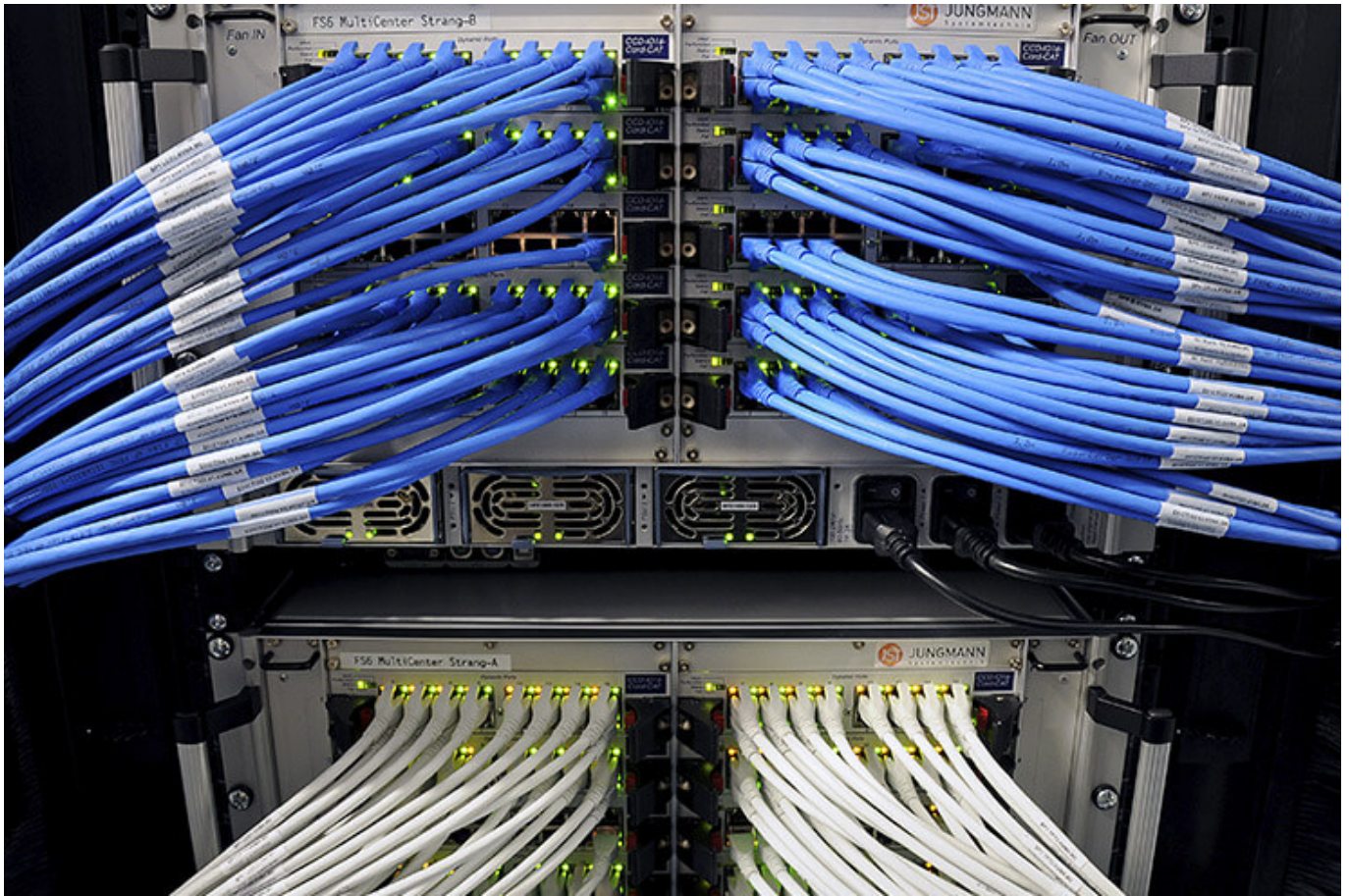
Mehr über die JST-Großbildtechnik



myGUI® – Bedienoberfläche für Großbildsystem, Arbeitsplatz & Infrastruktur

Die intuitive myGUI®-Bedienoberfläche im 3D-Layout Ihres Kontrollraums bietet höchsten Bedienkomfort Ihrer MultiConsoling® Anlage. Mit einem Klick bedienen Sie Arbeitsplätze, Monitorwände und Infrastruktur – immer absolut sicher und überragend in Stress-Situationen.

[Mehr über myGUI®](#)



MultiConsoling® – die Kontrollraum-Schaltzentrale

MultiConsoling® ist die hochverfügbare Schaltzentrale, um sämtliche Signale Ihrer Systeme mit den Monitoren am Operatorplatz und an den Monitorwänden zu verbinden. Die Übertragung erfolgt in Echtzeit und es wird keine Software auf Ihren Rechnern benötigt.

[Mehr über MultiConsoling®](#)



Kontrollraum-Möbel: ergonomische Operator-Pulte, Recaro-Operatorstuhl, AllMedia Conference-System

Möblierung und Technik erhalten Sie bei JST aus einer Hand. Die höhenverstellbaren und hochstabilen Stratos-Operator-Pulte und passende Umfeldmöblierung bilden die ergonomische Basis für Ihren Kontrollraum.

[Mehr über die Kontrollraum-Möbel](#)



Großbildsteuerung mit Grafik-Controller

Mit dem IP-basierten Grafik-Controller bringen Sie Ihre Monitorwand in Schwung. Der Grafik-Controller nimmt alle Video-Signale über das IP-Netzwerk gleichzeitig auf und verteilt diese an beliebiger Stelle und in beliebiger Skalierung auf der Großbildwand.

[Mehr über Grafik-Controller](#)



PixelDetection® – the operator's eye

Verkürzen Sie Ihre Reaktionszeiten! Mit PixelDetection® erhalten Sie den richtigen Alarm genau im richtigen Moment und behalten stets den Überblick. Seit vielen Jahren bewährt und mehrfach ausgezeichnet, wird PixelDetection® auch das „künstliche Auge des Operators“ genannt.

[Mehr über PixelDetection®](#)



JST myLogin[®] – the operator's login

JST myLogin[®] ist eine revolutionäre Lösung, damit Sie sich mit Ihrem Unternehmensausweis zentral und schnell an allen Operator-Arbeitsplätzen an- und abmelden können. Der Login-/Logout-Vorgang dauert nur wenige Augenblicke. Auf Wunsch wird dabei auch Ihre persönliche Anordnung der Bildschirminhalte abgespeichert.

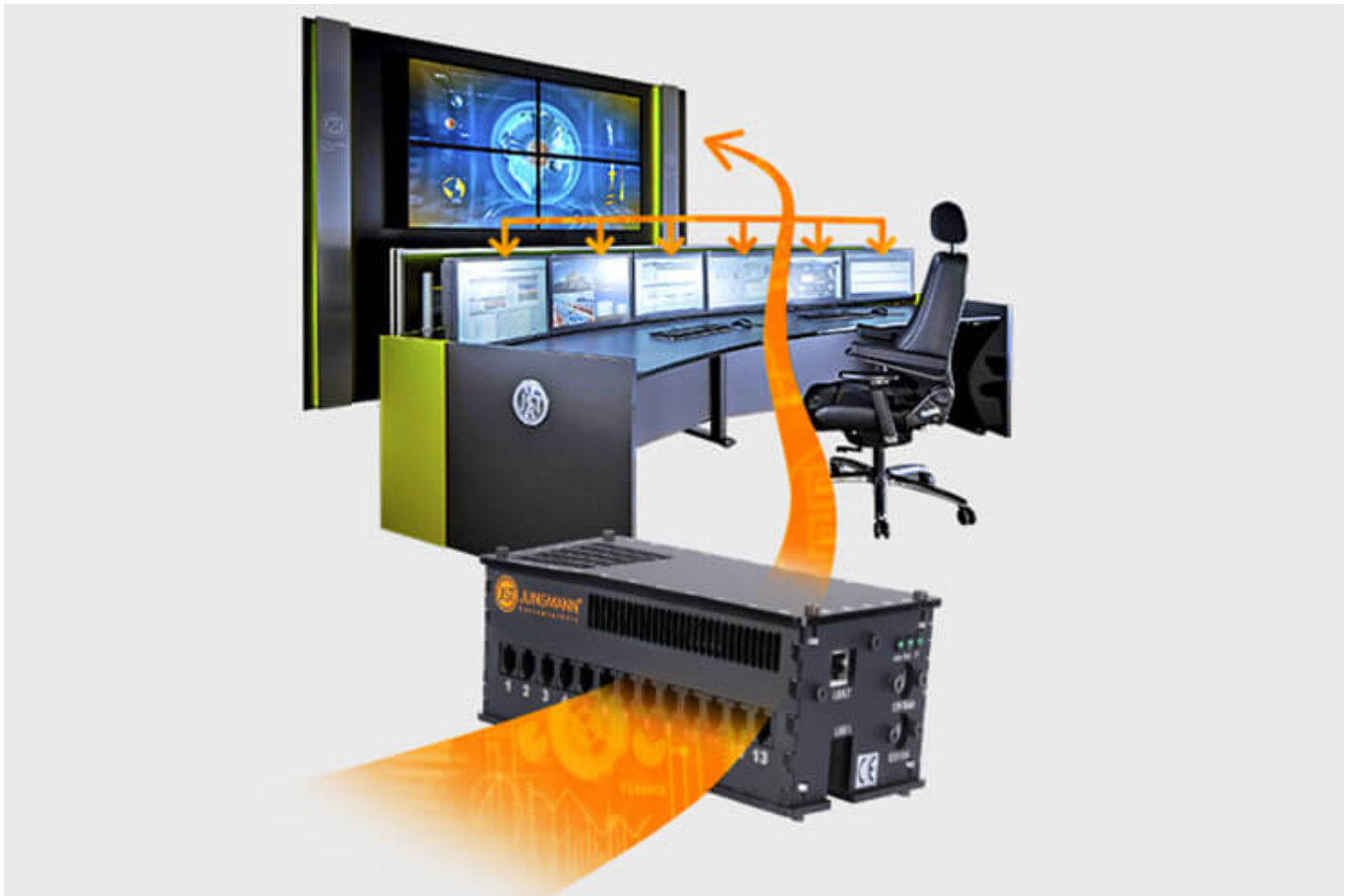
[Mehr über myLogin[®]](#)



CockpitView – the operator’s dashboard

Erstellen Sie Dashboards mit Inhalten verschiedener Rechner aus unterschiedlichen Netzwerken! CockpitView bietet Ihnen die perfekte Übersicht Ihrer wichtigsten Applikationen auf einen Blick. Mit CockpitView behalten Sie die Kontrolle und können Monitore am Arbeitsplatz oder auch das Großbildsystem reduzieren.

[Mehr über CockpitView](#)



Automation für Videowalls und Operator-Arbeitsplätze

Mit der JST CommandBox überwachen Sie Schaltkreise, Relais, Audio-Signale, uvm. und lassen diese bei kritischen Werten automatisiert an definierten Arbeitsplätzen oder auf der Monitorwand aufschalten. Die Einsatzmöglichkeiten sind nahezu grenzenlos!

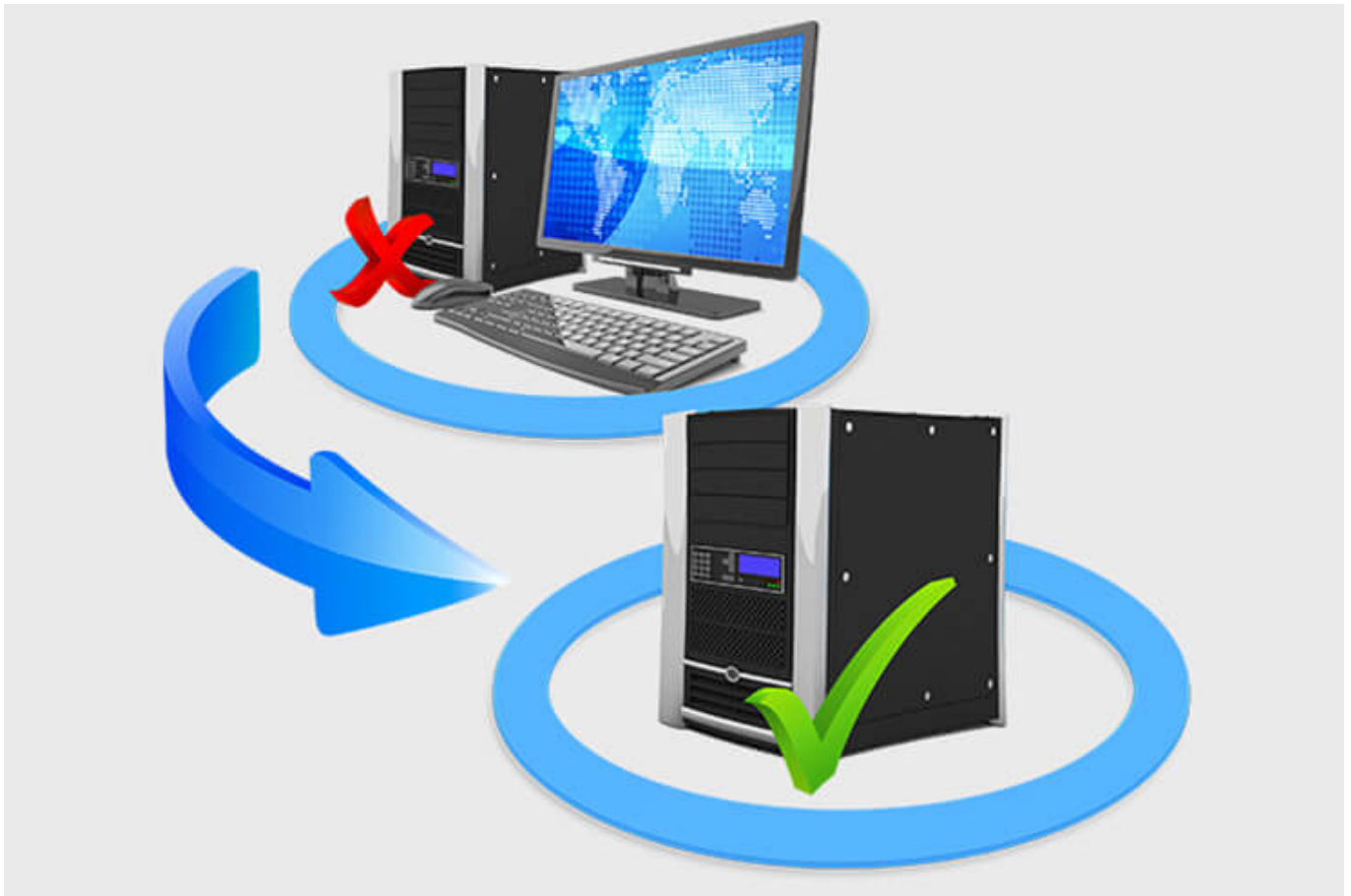
[Mehr über ControlRoom-Automation](#)



Kontrollraum-Remote: Anbindung von dezentralen Systemen und Standorten

Die optionale Remote-Schnittstelle der JST-Systeme ermöglicht Ihnen die Visualisierung und Bedienung von entfernten Rechnern und ganzen Kontrollräumen. Auch komplexe Notfall-Szenarien für Backup-Kontrollräume sind realisierbar!

[Mehr über ControlRoom-Remote](#)



Rechner-Auslagerung und PC-Fernbedienung

Mit der Auslagerung der Rechner vom Kontrollraum in den Technikraum reduzieren Sie die Wärmelast und schaffen mehr Platz im Beinraumbereich der Mitarbeiter. Weitere Vorteile sind die zentrale Administration der Rechner sowie der physikalische Zugriffsschutz im gesicherten Technikraum.

[Mehr über Rechnerauslagerung](#)



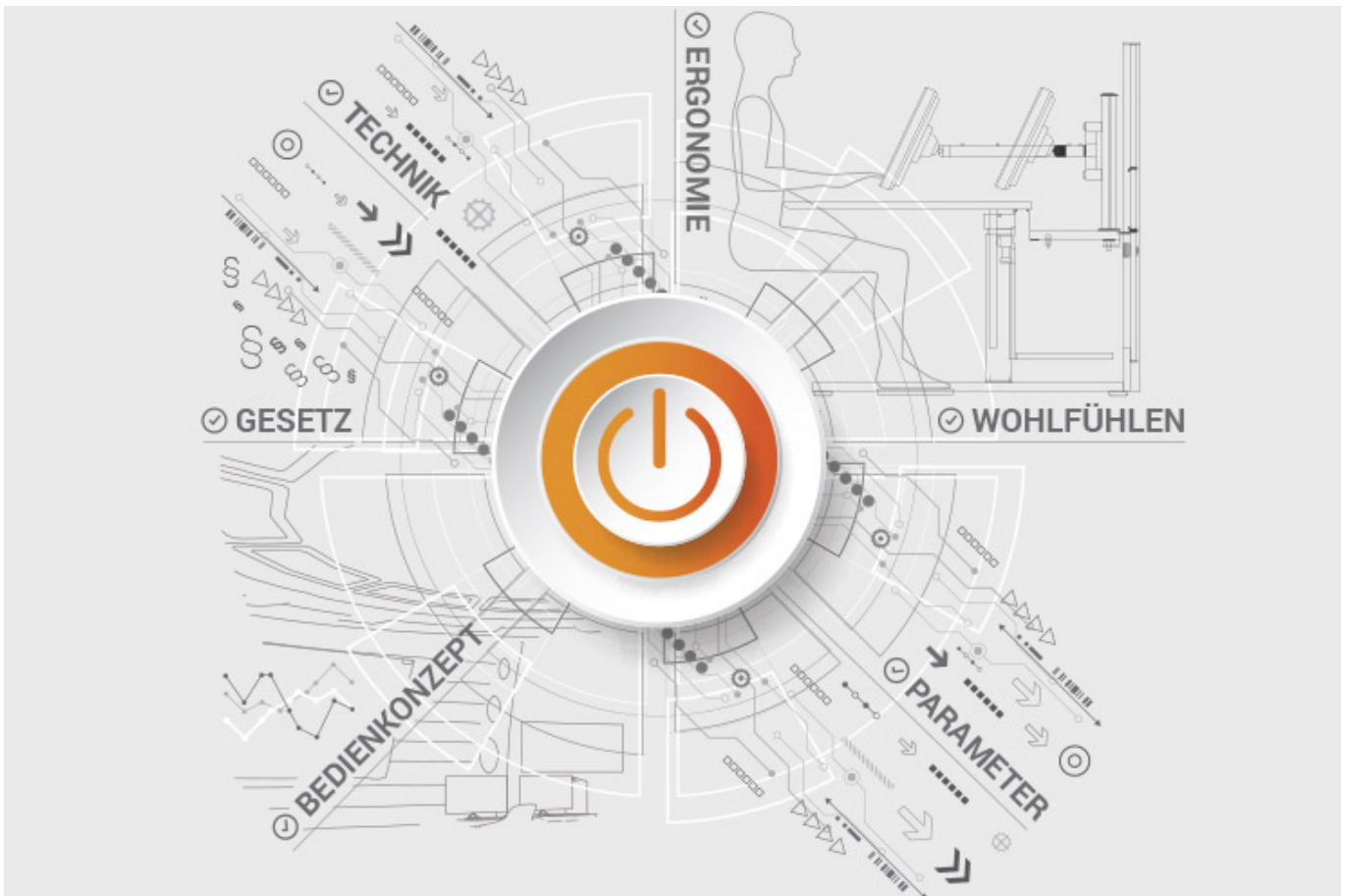
Optionale Service- und Wartungspakete

Damit Ihr Kontrollraum auch so verfügbar ist, wie Sie es benötigen, bieten wir Pakete zur Verfügbarkeitssicherung in verschiedenen Umfängen und Ausprägungen an. Sie erhalten damit maßgeschneiderte Lösungen, die Ihren Markt- und Wettbewerbserfolg unterstützen.

[Mehr über Service von JST](#)

JST-Produktübersicht: An alles denken!

Komponenten für Produktionsleitstand und Messwarte



Analyse und Planung Ihres Kontrollraums

Sie planen Veränderungen in Ihrem Kontrollraum? Oder möchten frischen Wind in Ihre Leitwarte bringen? Dann nutzen Sie die bewährten Planungspakete oder die kostenfreie Online-Analyse von JST. Unsere Experten unterstützen Sie gemäß BAUA: Studie und allen wichtigen Normen und Richtlinien.

Mehr über die kostenlose Analyse



Großbildtechnik – reagieren Sie schneller!

Stellen Sie wichtige Information proaktiv für den richtigen Mitarbeiter dar – noch bevor eine Störung größere Auswirkungen verursachen kann. Mit skalierbaren Großbildwänden auf Basis von LC-Displays und Cube-Technologie finden wir auch für Sie das passende Großbildsystem für den 24/7 Betrieb!

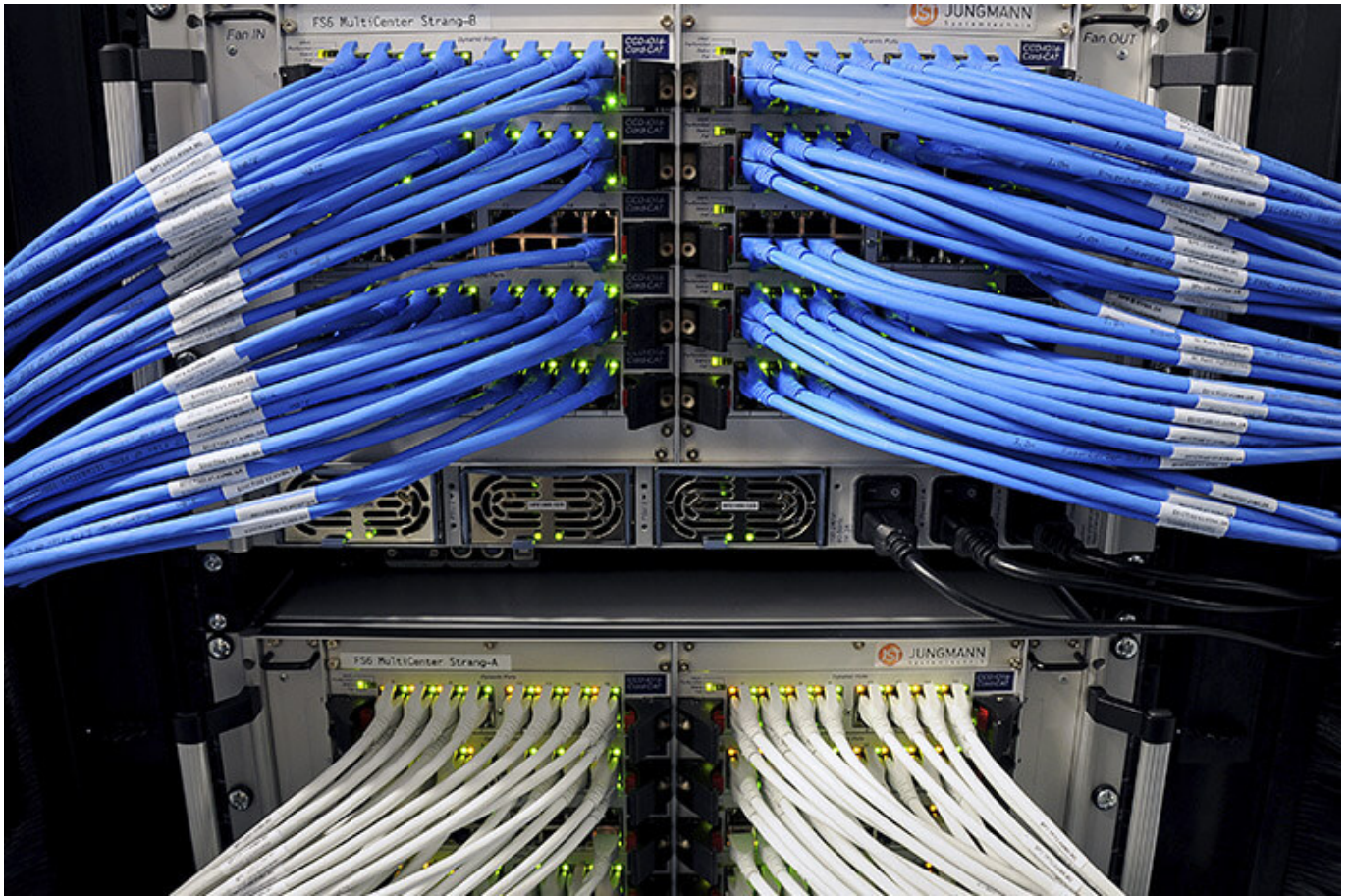
Mehr über die JST-Großbildtechnik



myGUI® – Bedienoberfläche für Großbildsystem, Arbeitsplatz & Infrastruktur

Die intuitive myGUI®-Bedienoberfläche im 3D-Layout Ihres Kontrollraums bietet höchsten Bedienkomfort Ihrer MultiConsoling® Anlage. Mit einem Klick bedienen Sie Arbeitsplätze, Monitorwände und Infrastruktur – immer absolut sicher und überragend in Stress-Situationen.

[Mehr über myGUI®](#)



MultiConsoling® – die Kontrollraum-Schaltzentrale

MultiConsoling® ist die hochverfügbare Schaltzentrale, um sämtliche Signale Ihrer Systeme mit den Monitoren am Operatorplatz und an den Monitorwänden zu verbinden. Die Übertragung erfolgt in Echtzeit und es wird keine Software auf Ihren Rechnern benötigt.

[Mehr über MultiConsoling®](#)



Kontrollraum-Möbel: ergonomische Operator-Pulte, Recaro-Operatorstuhl, AllMedia Conference-System

Möblierung und Technik erhalten Sie bei JST aus einer Hand. Die höhenverstellbaren und hochstabilen Stratos-Operator-Pulte und passende Umfeldmöblierung bilden die ergonomische Basis für Ihren Kontrollraum.

[Mehr über die Kontrollraum-Möbel](#)



Großbildsteuerung mit Grafik-Controller

Mit dem IP-basierten Grafik-Controller bringen Sie Ihre Monitorwand in Schwung. Der Grafik-Controller nimmt alle Video-Signale über das IP-Netzwerk gleichzeitig auf und verteilt diese an beliebiger Stelle und in beliebiger Skalierung auf der Großbildwand.

[Mehr über Grafik-Controller](#)



PixelDetection® – the operator's eye

Verkürzen Sie Ihre Reaktionszeiten! Mit PixelDetection® erhalten Sie den richtigen Alarm genau im richtigen Moment und behalten stets den Überblick. Seit vielen Jahren bewährt und mehrfach ausgezeichnet, wird PixelDetection® auch das „künstliche Auge des Operators“ genannt.

[Mehr über PixelDetection®](#)



JST myLogin[®] – the operator's login

JST myLogin[®] ist eine revolutionäre Lösung, damit Sie sich mit Ihrem Unternehmensausweis zentral und schnell an allen Operator-Arbeitsplätzen an- und abmelden können. Der Login-/Logout-Vorgang dauert nur wenige Augenblicke. Auf Wunsch wird dabei auch Ihre persönliche Anordnung der Bildschirminhalte abgespeichert.

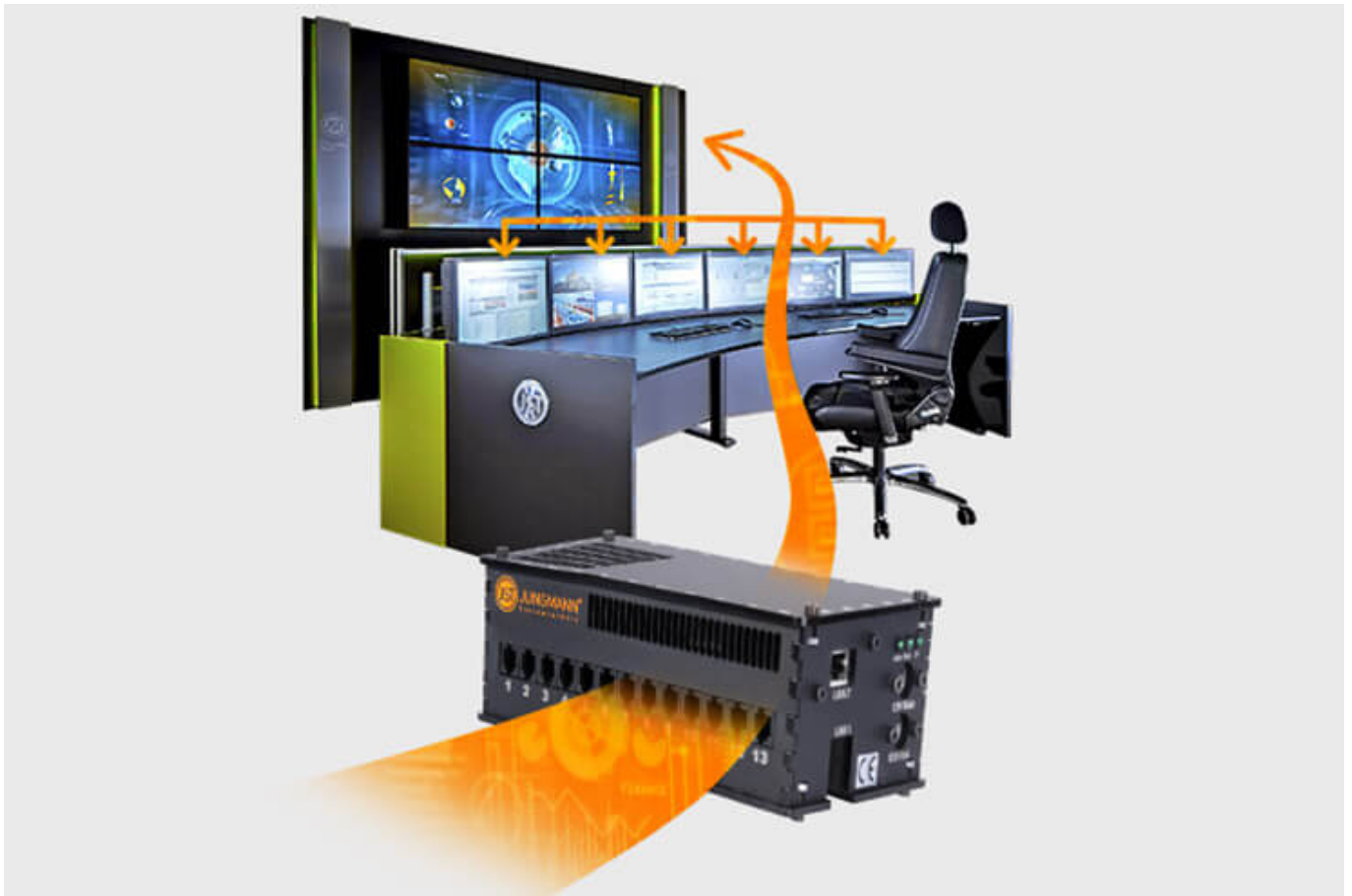
[Mehr über myLogin[®]](#)



CockpitView – the operator’s dashboard

Erstellen Sie Dashboards mit Inhalten verschiedener Rechner aus unterschiedlichen Netzwerken! CockpitView bietet Ihnen die perfekte Übersicht Ihrer wichtigsten Applikationen auf einen Blick. Mit CockpitView behalten Sie die Kontrolle und können Monitore am Arbeitsplatz oder auch das Großbildsystem reduzieren.

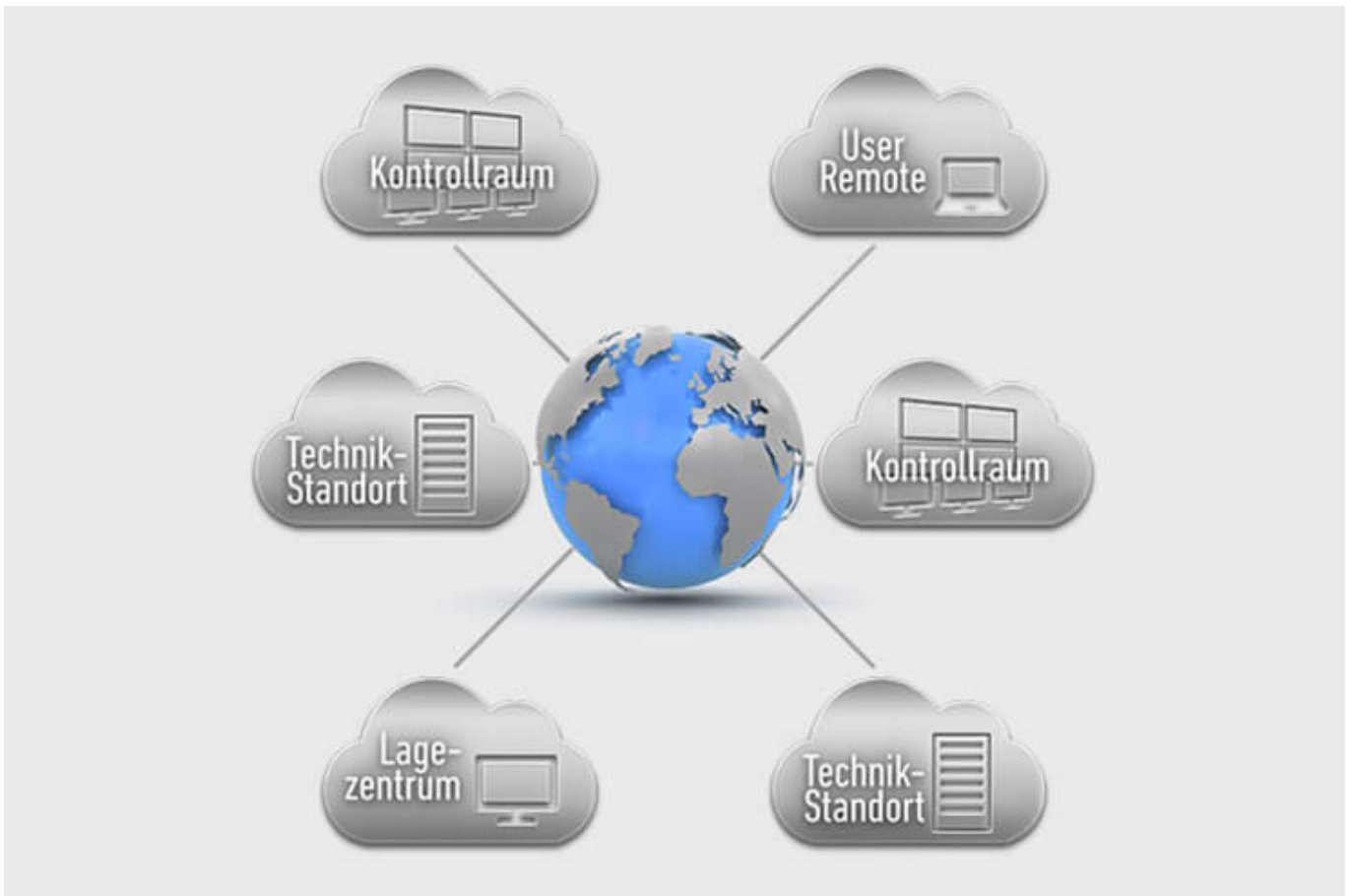
[Mehr über CockpitView](#)



Automation für Videowalls und Operator-Arbeitsplätze

Mit der JST CommandBox überwachen Sie Schaltkreise, Relais, Audio-Signale, uvm. und lassen diese bei kritischen Werten automatisiert an definierten Arbeitsplätzen oder auf der Monitorwand aufschalten. Die Einsatzmöglichkeiten sind nahezu grenzenlos!

[Mehr über ControlRoom-Automation](#)



Kontrollraum-Remote: Anbindung von dezentralen Systemen und Standorten

Die optionale Remote-Schnittstelle der JST-Systeme ermöglicht Ihnen die Visualisierung und Bedienung von entfernten Rechnern und ganzen Kontrollräumen. Auch komplexe Notfall-Szenarien für Backup-Kontrollräume sind realisierbar!

[Mehr über ControlRoom-Remote](#)



Rechner-Auslagerung und PC-Fernbedienung

Mit der Auslagerung der Rechner vom Kontrollraum in den Technikraum reduzieren Sie die Wärmelast und schaffen mehr Platz im Beinraumbereich der Mitarbeiter. Weitere Vorteile sind die zentrale Administration der Rechner sowie der physikalische Zugriffsschutz im gesicherten Technikraum.

[Mehr über Rechnerauslagerung](#)

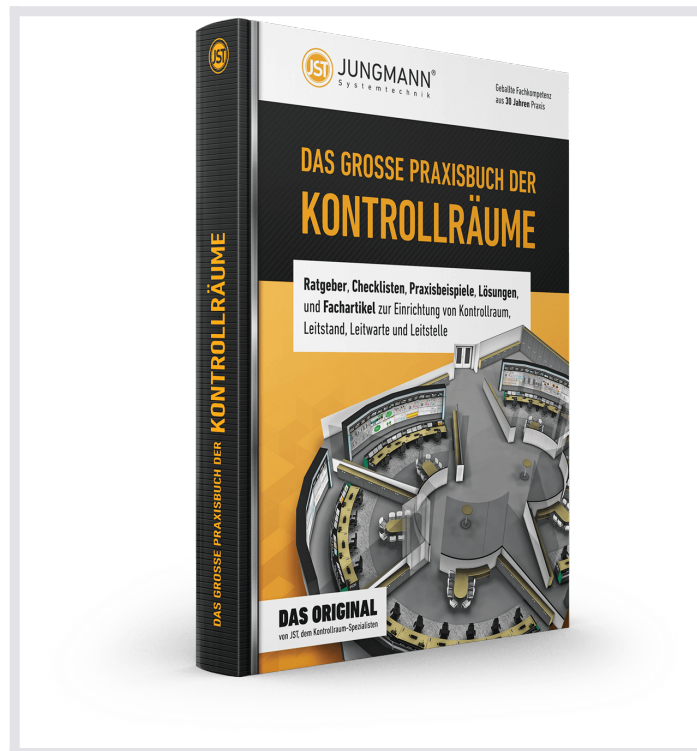


Optionale Service- und Wartungspakete

Damit Ihr Kontrollraum auch so verfügbar ist, wie Sie es benötigen, bieten wir Pakete zur Verfügbarkeitssicherung in verschiedenen Umfängen und Ausprägungen an. Sie erhalten damit maßgeschneiderte Lösungen, die Ihren Markt- und Wettbewerbserfolg unterstützen.

[Mehr über Service von JST](#)

DAS GROSSE PRAXISBUCH DER KONTROLLRÄUME



Ratgeber, Checklisten, Praxisbeispiele, Lösungen und Fachartikel zur Einrichtung von Kontrollraum, Leitstand, Leitwarte und Leitstelle

KOSTENLOS ANFORDERN

Das Praxisbuch ist für JST-Kunden und Interessenten kostenfrei.

Was möchten Sie als Nächstes tun?

Ich möchte

- das kostenfreie Praxisbuch der Kontrollräume anfordern
- einen Rückruf für eine unverbindliche Beratung
- den Kontrollraum-Simulator in Buxtehude besuchen
- eine digitale 360°-Tour in einem Kontrollraum erleben
- mehr über Kontrollräume auf dem ko:mon Kongress erfahren

Wir beantworten gern Ihre Fragen zu unseren Lösungen für Ihre Prozess-Leitwarte

0800-777 8 666

Sie sehen gerade einen Platzhalterinhalt von **YouTube**. Um auf den eigentlichen Inhalt zuzugreifen, klicken Sie auf die Schaltfläche unten. Bitte beachten Sie, dass dabei Daten an Drittanbieter weitergegeben werden.

[Mehr Informationen](#)

[Inhalt entsperren](#) [Erforderlichen Service akzeptieren](#) und [Inhalte entsperren](#)