

Messwarte ausbauen mit JST – Ihre Investitionen machen sich schnell bezahlt

Ob Sie einzelne Bereiche Ihrer Messwarte ausbauen wollen oder über einen kompletten Neubau nachdenken: Das **Planungs-Know-how** von JST rund um den Messwarten-Ausbau ist auf dem aktuellsten Stand der Technik. Sie entscheiden, ob wir eine ganzheitliche Veränderung vornehmen oder in Teilbereichen der vorhandenen Messwarte aktiv werden.

JST ist deutschlandweit bekannt für seine **durchdachten Lösungen rund um den Ausbau von Messwarten**. Wir setzen die für Ihren Bedarf **optimalen Komponenten** gekonnt zusammen. So unterstützen unsere ergonomischen Kontrollraum-Möbel den Operator in seiner Schicht. Dabei haben wir die ansprechende Optik im Blick: Unsere **Umfeldmöblierung** bauen wir gern passend zu Ihrem Corporate Design.

ANGEBOT MESSWARTE AUSBAUEN





- Unsere Planung zum Messwarte ausbauen stimmen wir individuell ab.
- Ihre Messwarte machen wir fit für die Zukunft.
- Die ausgebaute Messwarte berücksichtigt Ergonomie und Komfort.

- Eine neue Umfeldmöblierung passen wir gern auf Ihr CI an.
- Keine Hard-/Software-Veränderungen an Ihren Systemen nötig!



WindMW

DEUTSCHE
WINDTECHNIK 

 SAG

Adwen
AN AREVA GAMESA COMPANY

 NOTUS
OPERATIONS

DREWAG 

Praxisbeispiele: Messwarte ausbauen

Messwarten in der Industrie müssen höchsten Ansprüchen gerecht werden. Wer im 24/7 Dauerbetrieb tätig ist, weiß um die anspruchsvollen Aufgaben, denen die Mitarbeiter rund um die Uhr ausgesetzt sind. Hier gilt es, die besonderen Sicherheitsanforderungen durch eine optimal gestaltete Messwarte nicht nur zu erfüllen, sondern 100%ig zu gewährleisten. Ohne Kompromisse. Das **passende Gesamtkonzept aus zuverlässigen Lösungen** wird von uns bis ins kleinste Detail analysiert, geplant und umgesetzt. Genau das ist unsere Leidenschaft! Machen Sie sich in unseren Referenzprojekten ein Bild, was wir für die Messwarten in den unterschiedlichsten Branchen leisten.

Gerne stellen wir den Kontakt zum jeweiligen Ansprechpartner für Sie her.

Ausgebaute Messwarte für PCK Raffinerie

Die PCK Raffinerie GmbH in Schwedt/Oder gehört zu den Top-Unternehmen in Brandenburg und ist das bedeutendste Unternehmen in der Uckermark. In Schwedt werden jährlich rund 12 Millionen Tonnen Rohöl zu Mineralöl- und petrochemischen Produkten verarbeitet. Hauptprodukte sind Diesel, Benzin, Kerosin, Flüssiggas, Heizöle und Bitumen. PCK war eine der ersten Raffinerien in Deutschland, die Biokraftstoffe eingesetzt hat und ist selbst ein bedeutender Hersteller von hochwertigen Biokraftstoff-Komponenten.

ZUM PROJEKT



„Im Vergleich zu den Satellitenmesswarten und auch zur alten zentralen Messwarte haben wir in sämtlichen Belangen eine Verbesserung erzielt, sei es bei der Akustik, der Beleuchtung, der Klimatisierung, der Ergonomie oder der Bedienfreundlichkeit“

Eric Sieger, Thomas Taube, Carsten Jungmann (von links nach rechts)

Chefbereichsingenieur Verarbeitung (PCK) / Bereichsingenieur Instandhaltungsservice und
Projektkoordinator (PCK) / Geschäftsführer (JST)



Chemiemesswarte: höchste Verfügbarkeit

Mit 2.200 Beschäftigten in vier Geschäftsbereichen gehört INEOS in Köln zu den größten Standorten der INEOS-Gruppe. Zu diesen Geschäftsbereichen zählt auch INEOS Oxide, Europas größter Hersteller von Ethylenglykol. Die Produktion dieser Basischemikalie als Ausgangsstoff für verschiedene Endprodukte – vom Frostschutzmittel bis zur Polyesterfaser – wird in einer modernen Messwarte überwacht, die Jungmann Systemtechnik (JST) für das Chemieunternehmen konzipiert und installiert hat.

ZUM PROJEKT



INEOS
THE WORD FOR CHEMICALS

„Die Kolleginnen und Kollegen sind von dem Fortschritt, den wir hier erreicht haben, begeistert.“

Volker Weimer (links) / Stefan Johannsen / Christoph Mock / Waldemar Seibel

Berater (JST) / Techniker PLT (INEOS) / Techniker PLT (INEOS) / Betriebsingenieur PLT (INEOS)



BASF-Leitwarte ebnet Weg zu nachhaltiger Wertschöpfung

Erneuerbare Energien im industriellen Maßstab für die Produktion einzusetzen, zählt zu den erklärten Zielen der BASF Schwarzheide GmbH. Mit einer neuen Jungmann-Leitwarte zur Überwachung und Steuerung des Gas- und Dampfturbinenkraftwerks am Standort Schwarzheide wurden hierfür notwendige Voraussetzungen geschaffen. Der hochmoderne Kontrollraum dient als Basis für ein flexibleres Betriebsregime und eine lückenlose Überwachung der Prozesse. Nicht allein das mühelose Handling und die umfassenden Bedienoptionen der MultiConsoling®-Technologie haben die Projektverantwortlichen überzeugt. Auch Ergonomie und Design spielten eine entscheidende Rolle.

ZUM PROJEKT



„Hohe Flexibilität, zuverlässige Performance, kein lästiges Stuhlrücken mehr – das war schon eine tolle Erfahrung!“

Vitali Goldnik (links) // Oliver Bender

E&I Engineering BASF SE // Consultant JST



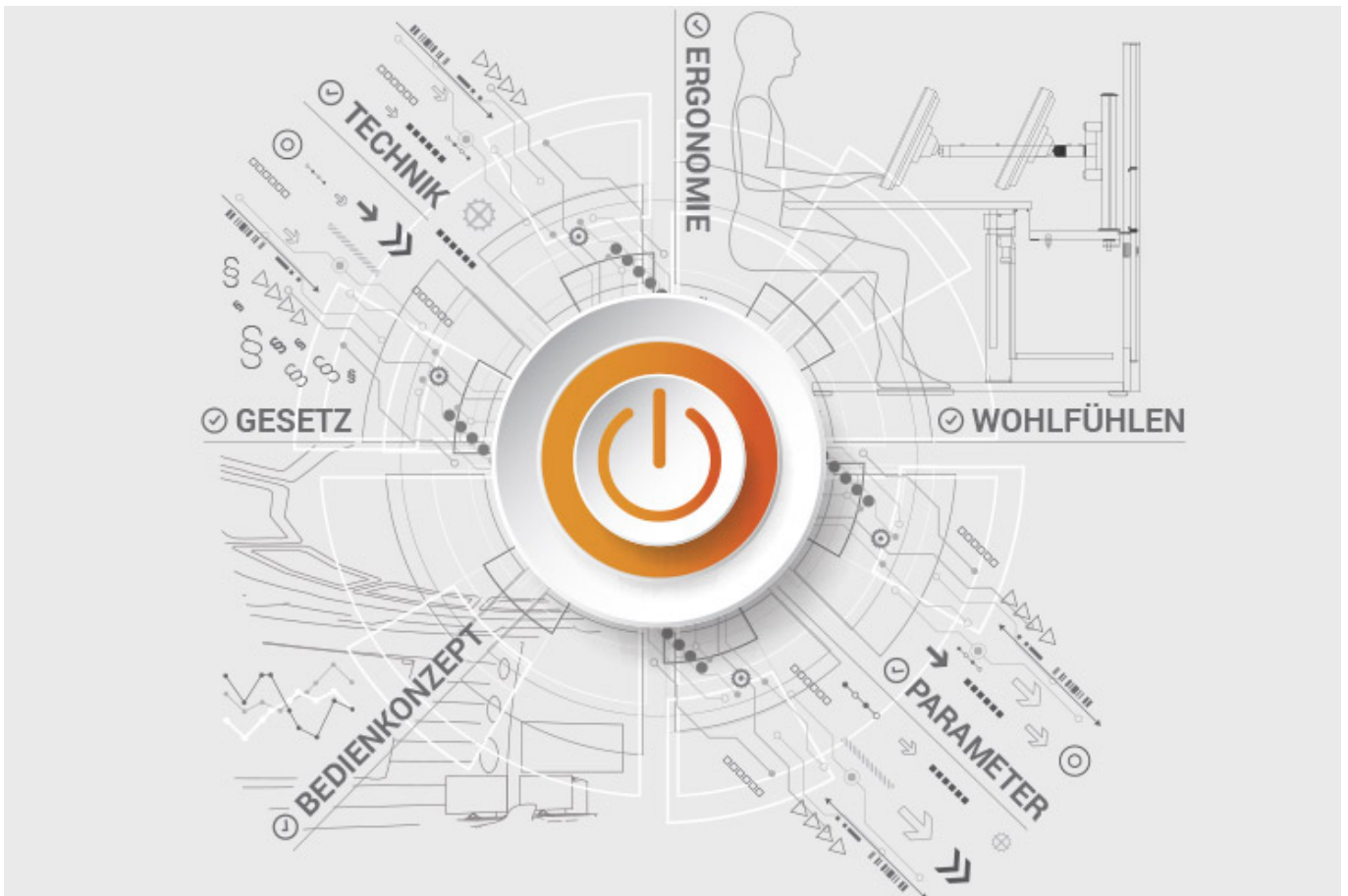
ALLE PROJEKTE

Dokumente zum Herunterladen

- [Projektbericht über die neue zentrale Leitwarte der Infraleuna \(PDF\)](#)

JST-Produktübersicht: An alles denken!

Messwarte ausbauen mit folgenden Komponenten



Analyse und Planung Ihres Kontrollraums

Sie planen Veränderungen in Ihrem Kontrollraum? Oder möchten frischen Wind in Ihre Leitwarte bringen? Dann nutzen Sie die bewährten Planungspakete oder die kostenfreie Online-Analyse von JST. Unsere Experten unterstützen Sie gemäß BAUA: Studie und allen wichtigen Normen und Richtlinien.

Mehr über die kostenlose Analyse



Großbildtechnik – reagieren Sie schneller!

Stellen Sie wichtige Information proaktiv für den richtigen Mitarbeiter dar – noch bevor eine Störung größere Auswirkungen verursachen kann. Mit skalierbaren Großbildwänden auf Basis von LC-Displays und Cube-Technologie finden wir auch für Sie das passende Großbildsystem für den 24/7 Betrieb!

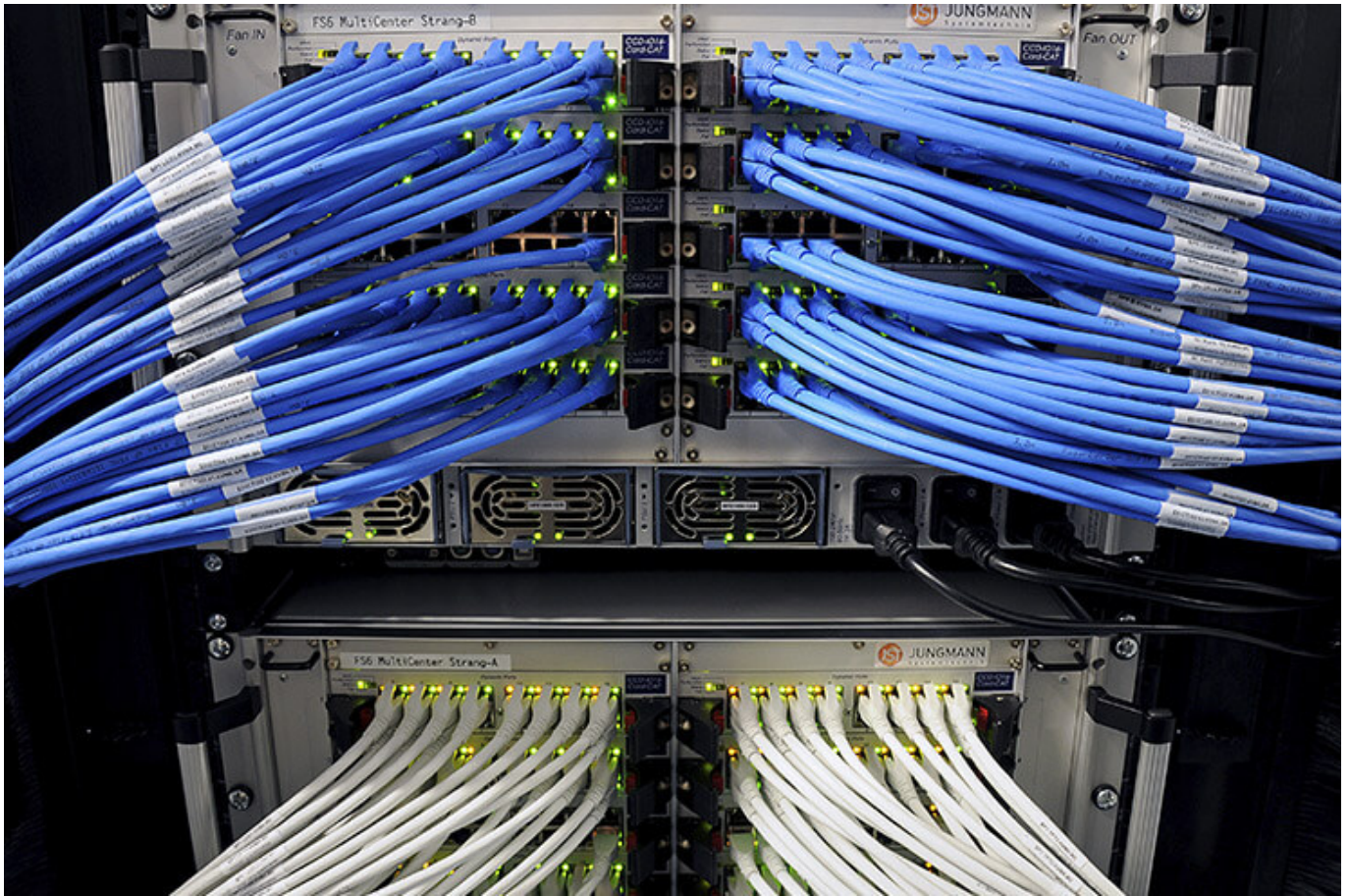
Mehr über die JST-Großbildtechnik



myGUI® – Bedienoberfläche für Großbildsystem, Arbeitsplatz & Infrastruktur

Die intuitive myGUI®-Bedienoberfläche im 3D-Layout Ihres Kontrollraums bietet höchsten Bedienkomfort Ihrer MultiConsoling® Anlage. Mit einem Klick bedienen Sie Arbeitsplätze, Monitorwände und Infrastruktur – immer absolut sicher und überragend in Stress-Situationen.

[Mehr über myGUI®](#)



MultiConsoling® – die Kontrollraum-Schaltzentrale

MultiConsoling® ist die hochverfügbare Schaltzentrale, um sämtliche Signale Ihrer Systeme mit den Monitoren am Operatorplatz und an den Monitorwänden zu verbinden. Die Übertragung erfolgt in Echtzeit und es wird keine Software auf Ihren Rechnern benötigt.

[Mehr über MultiConsoling®](#)



Kontrollraum-Möbel: ergonomische Operator-Pulte, Recaro-Operatorstuhl, AllMedia Conference-System

Möblierung und Technik erhalten Sie bei JST aus einer Hand. Die höhenverstellbaren und hochstabilen Stratos-Operator-Pulte und passende Umfeldmöblierung bilden die ergonomische Basis für Ihren Kontrollraum.

[Mehr über die Kontrollraum-Möbel](#)



Großbildsteuerung mit Grafik-Controller

Mit dem IP-basierten Grafik-Controller bringen Sie Ihre Monitorwand in Schwung. Der Grafik-Controller nimmt alle Video-Signale über das IP-Netzwerk gleichzeitig auf und verteilt diese an beliebiger Stelle und in beliebiger Skalierung auf der Großbildwand.

[Mehr über Grafik-Controller](#)



PixelDetection® – the operator's eye

Verkürzen Sie Ihre Reaktionszeiten! Mit PixelDetection® erhalten Sie den richtigen Alarm genau im richtigen Moment und behalten stets den Überblick. Seit vielen Jahren bewährt und mehrfach ausgezeichnet, wird PixelDetection® auch das „künstliche Auge des Operators“ genannt.

[Mehr über PixelDetection®](#)



JST myLogin[®] – the operator's login

JST myLogin[®] ist eine revolutionäre Lösung, damit Sie sich mit Ihrem Unternehmensausweis zentral und schnell an allen Operator-Arbeitsplätzen an- und abmelden können. Der Login-/Logout-Vorgang dauert nur wenige Augenblicke. Auf Wunsch wird dabei auch Ihre persönliche Anordnung der Bildschirminhalte abgespeichert.

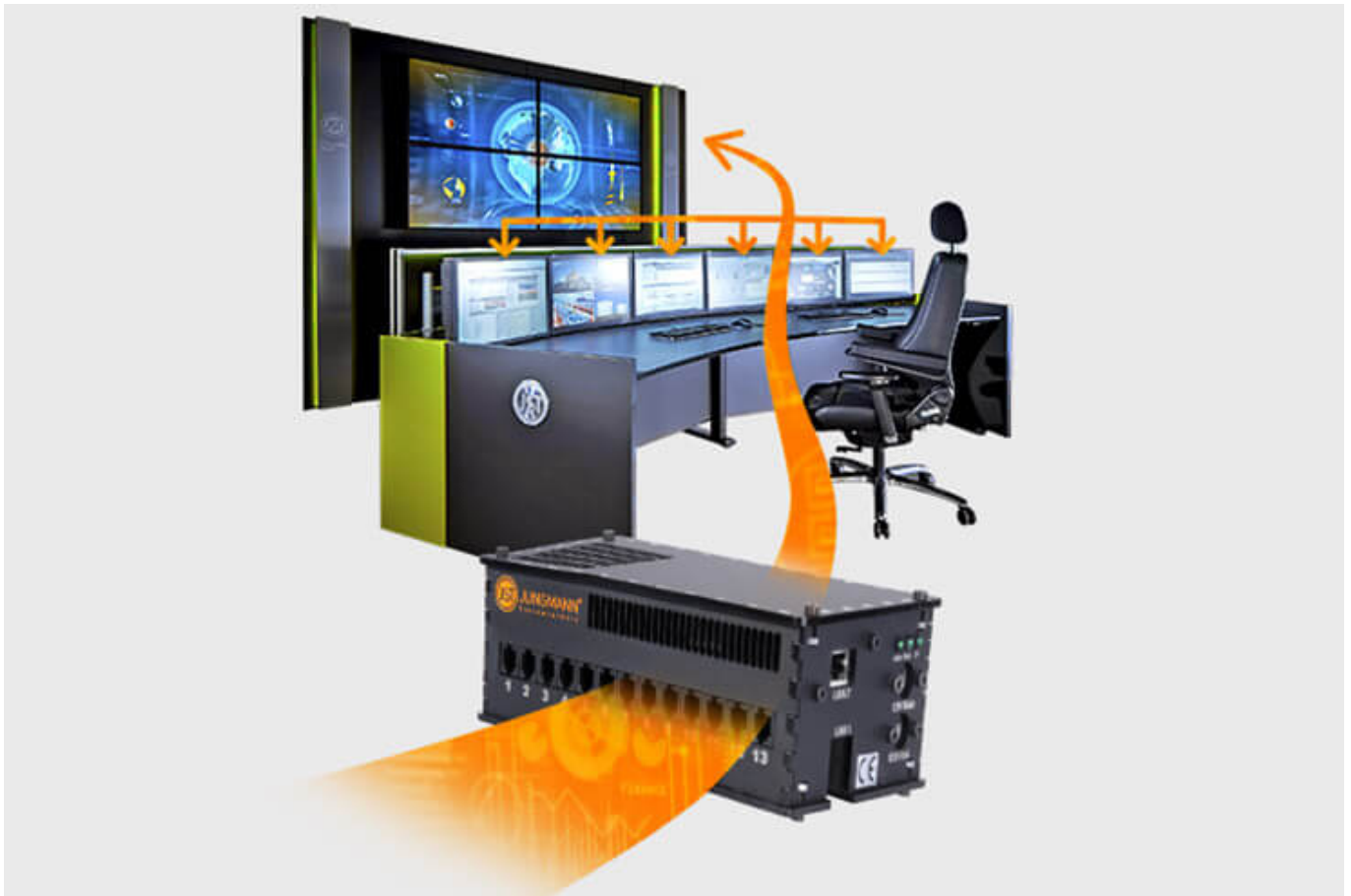
[Mehr über myLogin[®]](#)



CockpitView – the operator’s dashboard

Erstellen Sie Dashboards mit Inhalten verschiedener Rechner aus unterschiedlichen Netzwerken! CockpitView bietet Ihnen die perfekte Übersicht Ihrer wichtigsten Applikationen auf einen Blick. Mit CockpitView behalten Sie die Kontrolle und können Monitore am Arbeitsplatz oder auch das Großbildsystem reduzieren.

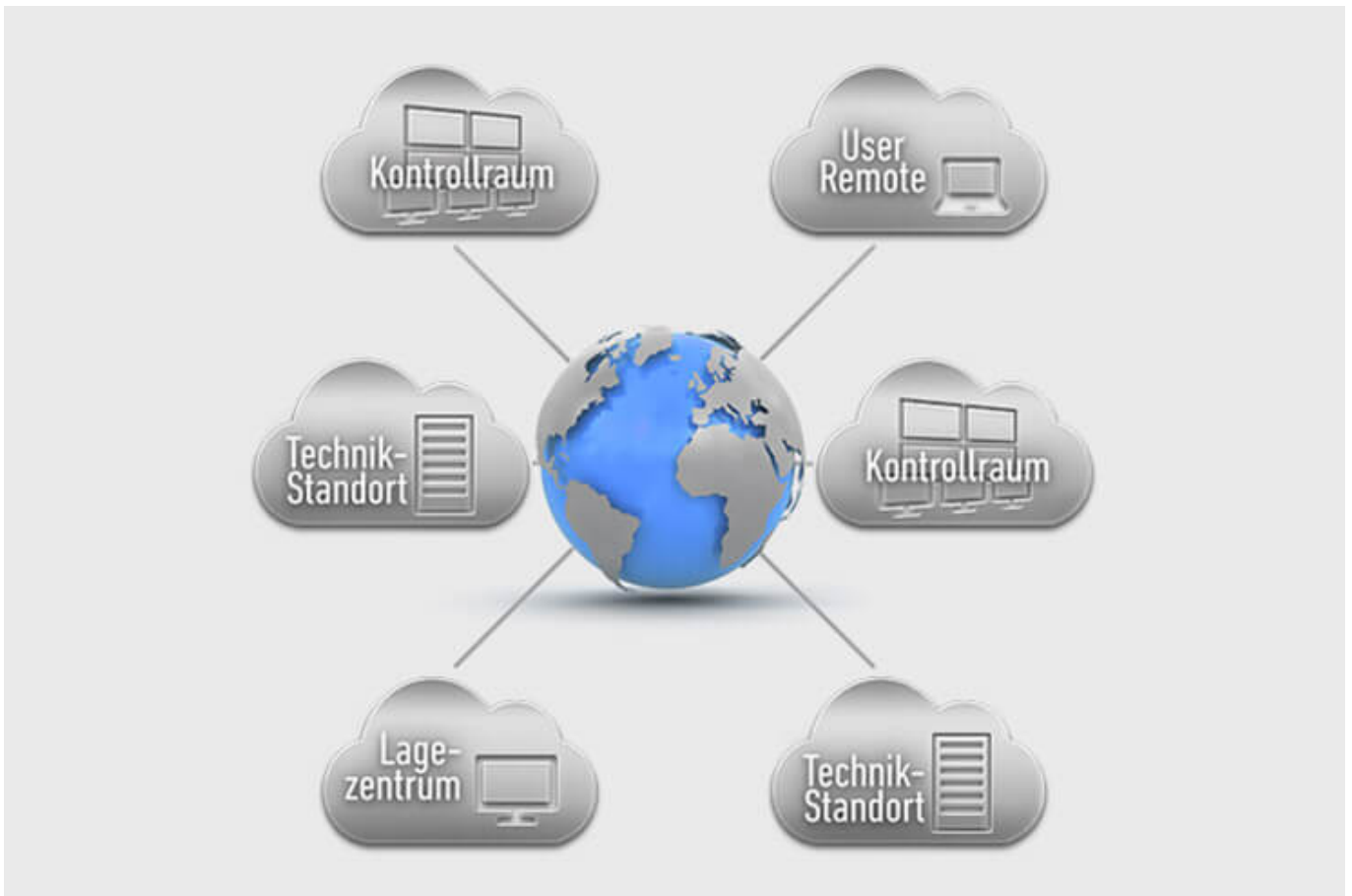
[Mehr über CockpitView](#)



Automation für Videowalls und Operator-Arbeitsplätze

Mit der JST CommandBox überwachen Sie Schaltkreise, Relais, Audio-Signale, uvm. und lassen diese bei kritischen Werten automatisiert an definierten Arbeitsplätzen oder auf der Monitorwand aufschalten. Die Einsatzmöglichkeiten sind nahezu grenzenlos!

[Mehr über ControlRoom-Automation](#)



Kontrollraum-Remote: Anbindung von dezentralen Systemen und Standorten

Die optionale Remote-Schnittstelle der JST-Systeme ermöglicht Ihnen die Visualisierung und Bedienung von entfernten Rechnern und ganzen Kontrollräumen. Auch komplexe Notfall-Szenarien für Backup-Kontrollräume sind realisierbar!

[Mehr über ControlRoom-Remote](#)



Rechner-Auslagerung und PC-Fernbedienung

Mit der Auslagerung der Rechner vom Kontrollraum in den Technikraum reduzieren Sie die Wärmelast und schaffen mehr Platz im Beinraumbereich der Mitarbeiter. Weitere Vorteile sind die zentrale Administration der Rechner sowie der physikalische Zugriffsschutz im gesicherten Technikraum.

[Mehr über Rechnerauslagerung](#)



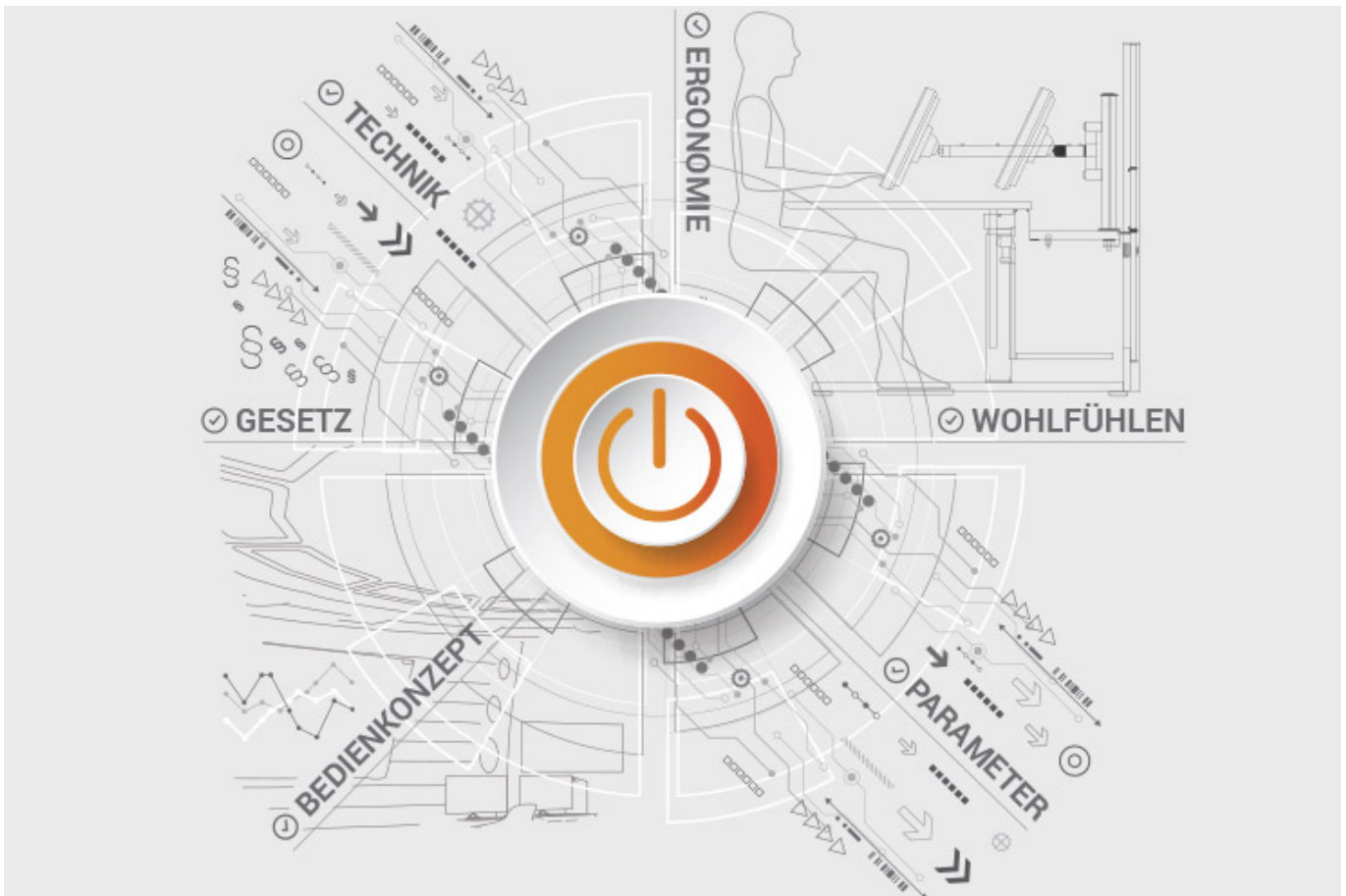
Optionale Service- und Wartungspakete

Damit Ihr Kontrollraum auch so verfügbar ist, wie Sie es benötigen, bieten wir Pakete zur Verfügbarkeitssicherung in verschiedenen Umfängen und Ausprägungen an. Sie erhalten damit maßgeschneiderte Lösungen, die Ihren Markt- und Wettbewerbserfolg unterstützen.

[Mehr über Service von JST](#)

JST-Produktübersicht: An alles denken!

Messwarte ausbauen mit folgenden Komponenten



Analyse und Planung Ihres Kontrollraums

Sie planen Veränderungen in Ihrem Kontrollraum? Oder möchten frischen Wind in Ihre Leitwarte bringen? Dann nutzen Sie die bewährten Planungspakete oder die kostenfreie Online-Analyse von JST. Unsere Experten unterstützen Sie gemäß BAUA: Studie und allen wichtigen Normen und Richtlinien.

Mehr über die kostenlose Analyse



Großbildtechnik – reagieren Sie schneller!

Stellen Sie wichtige Information proaktiv für den richtigen Mitarbeiter dar – noch bevor eine Störung größere Auswirkungen verursachen kann. Mit skalierbaren Großbildwänden auf Basis von LC-Displays und Cube-Technologie finden wir auch für Sie das passende Großbildsystem für den 24/7 Betrieb!

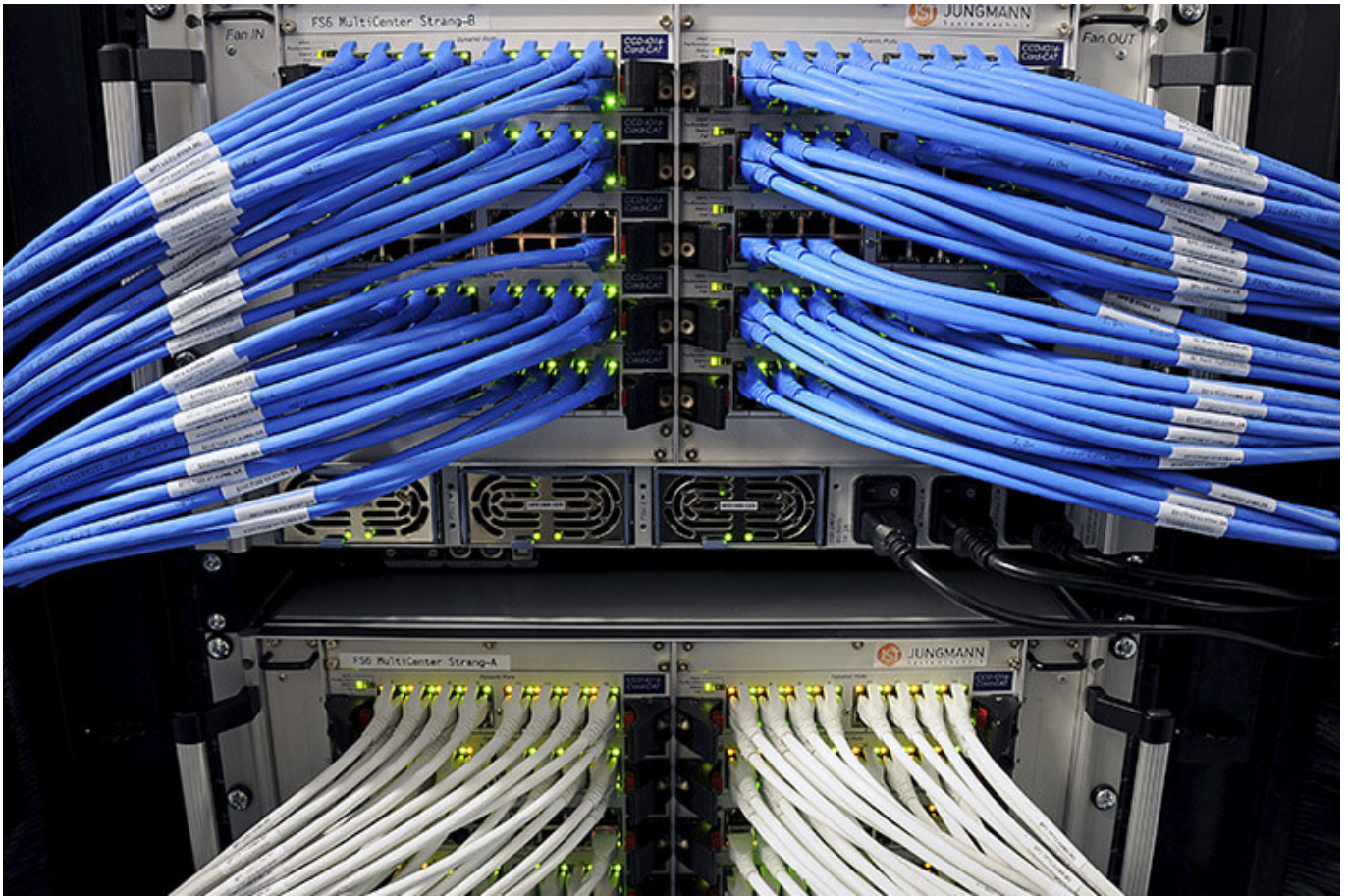
Mehr über die JST-Großbildtechnik



myGUI® – Bedienoberfläche für Großbildsystem, Arbeitsplatz & Infrastruktur

Die intuitive myGUI®-Bedienoberfläche im 3D-Layout Ihres Kontrollraums bietet höchsten Bedienkomfort Ihrer MultiConsoling® Anlage. Mit einem Klick bedienen Sie Arbeitsplätze, Monitorwände und Infrastruktur – immer absolut sicher und überragend in Stress-Situationen.

[Mehr über myGUI®](#)



MultiConsoling® – die Kontrollraum-Schaltzentrale

MultiConsoling® ist die hochverfügbare Schaltzentrale, um sämtliche Signale Ihrer Systeme mit den Monitoren am Operatorplatz und an den Monitorwänden zu verbinden. Die Übertragung erfolgt in Echtzeit und es wird keine Software auf Ihren Rechnern benötigt.

[Mehr über MultiConsoling®](#)



Kontrollraum-Möbel: ergonomische Operator-Pulte, Recaro-Operatorstuhl, AllMedia Conference-System

Möblierung und Technik erhalten Sie bei JST aus einer Hand. Die höhenverstellbaren und hochstabilen Stratos-Operator-Pulte und passende Umfeldmöblierung bilden die ergonomische Basis für Ihren Kontrollraum.

[Mehr über die Kontrollraum-Möbel](#)



Großbildsteuerung mit Grafik-Controller

Mit dem IP-basierten Grafik-Controller bringen Sie Ihre Monitorwand in Schwung. Der Grafik-Controller nimmt alle Video-Signale über das IP-Netzwerk gleichzeitig auf und verteilt diese an beliebiger Stelle und in beliebiger Skalierung auf der Großbildwand.

[Mehr über Grafik-Controller](#)



PixelDetection® – the operator's eye

Verkürzen Sie Ihre Reaktionszeiten! Mit PixelDetection® erhalten Sie den richtigen Alarm genau im richtigen Moment und behalten stets den Überblick. Seit vielen Jahren bewährt und mehrfach ausgezeichnet, wird PixelDetection® auch das „künstliche Auge des Operators“ genannt.

[Mehr über PixelDetection®](#)



JST myLogin[®] – the operator's login

JST myLogin[®] ist eine revolutionäre Lösung, damit Sie sich mit Ihrem Unternehmensausweis zentral und schnell an allen Operator-Arbeitsplätzen an- und abmelden können. Der Login-/Logout-Vorgang dauert nur wenige Augenblicke. Auf Wunsch wird dabei auch Ihre persönliche Anordnung der Bildschirminhalte abgespeichert.

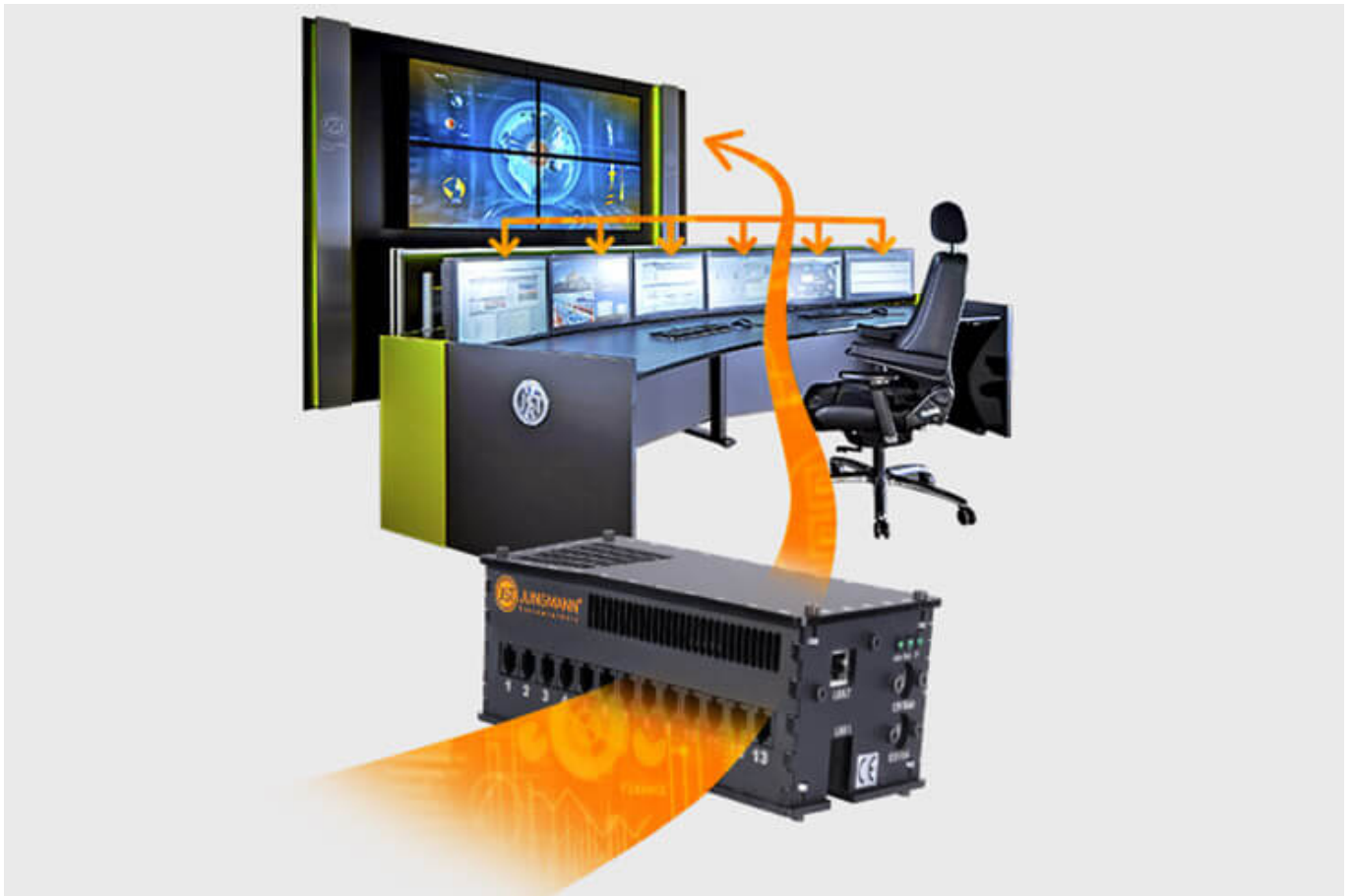
[Mehr über myLogin[®]](#)



CockpitView – the operator’s dashboard

Erstellen Sie Dashboards mit Inhalten verschiedener Rechner aus unterschiedlichen Netzwerken! CockpitView bietet Ihnen die perfekte Übersicht Ihrer wichtigsten Applikationen auf einen Blick. Mit CockpitView behalten Sie die Kontrolle und können Monitore am Arbeitsplatz oder auch das Großbildsystem reduzieren.

[Mehr über CockpitView](#)



Automation für Videowalls und Operator-Arbeitsplätze

Mit der JST CommandBox überwachen Sie Schaltkreise, Relais, Audio-Signale, uvm. und lassen diese bei kritischen Werten automatisiert an definierten Arbeitsplätzen oder auf der Monitorwand aufschalten. Die Einsatzmöglichkeiten sind nahezu grenzenlos!

[Mehr über ControlRoom-Automation](#)



Kontrollraum-Remote: Anbindung von dezentralen Systemen und Standorten

Die optionale Remote-Schnittstelle der JST-Systeme ermöglicht Ihnen die Visualisierung und Bedienung von entfernten Rechnern und ganzen Kontrollräumen. Auch komplexe Notfall-Szenarien für Backup-Kontrollräume sind realisierbar!

[Mehr über ControlRoom-Remote](#)



Rechner-Auslagerung und PC-Fernbedienung

Mit der Auslagerung der Rechner vom Kontrollraum in den Technikraum reduzieren Sie die Wärmelast und schaffen mehr Platz im Beinraumbereich der Mitarbeiter. Weitere Vorteile sind die zentrale Administration der Rechner sowie der physikalische Zugriffsschutz im gesicherten Technikraum.

[Mehr über Rechnerauslagerung](#)



Optionale Service- und Wartungspakete

Damit Ihr Kontrollraum auch so verfügbar ist, wie Sie es benötigen, bieten wir Pakete zur Verfügbarkeitsicherung in verschiedenen Umfängen und Ausprägungen an. Sie erhalten damit maßgeschneiderte Lösungen, die Ihren Markt- und Wettbewerbserfolg unterstützen.

[Mehr über Service von JST](#)

Was möchten Sie als Nächstes tun?

Ich möchte

- [das kostenfreie Praxisbuch der Kontrollräume anfordern](#)
- [einen Rückruf für eine unverbindliche Beratung](#)
- [den Kontrollraum-Simulator in Buxtehude besuchen](#)
- [eine digitale 360°-Tour in einem Kontrollraum erleben](#)

- [mehr über Kontrollräume auf dem ko:mon Kongress erfahren](#)

Wir beantworten gern Ihre Fragen zum Ausbau der Messwarte

0800-777 8 666

Sie sehen gerade einen Platzhalterinhalt von **YouTube**. Um auf den eigentlichen Inhalt zuzugreifen, klicken Sie auf die Schaltfläche unten. Bitte beachten Sie, dass dabei Daten an Drittanbieter weitergegeben werden.

[Mehr Informationen](#)

[Inhalt entsperren](#) [Erforderlichen Service akzeptieren und Inhalte entsperren](#)