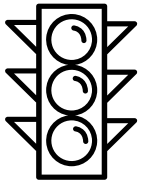


## Die Notfall-Leitstelle – das zentrale Herzstück der Notrufannahme bei Polizei, Feuerwehr und Rettungsdienst

Wer eine Notrufnummer wählt, landet in der nächsten Notfallleitstelle der Polizei, Feuerwehr oder dem Rettungsdienst. Hier erhalten die Bürgerinnen und Bürger in Notsituationen rund um die Uhr schnelle Hilfe. In einer Notfallleitstelle arbeiten speziell geschulte Mitarbeiter. Hier ist die **Sicherheit und Funktion der Systeme** von oberster Priorität. Monitorwände, ergonomische Kontrollraum-Möbel und unsere MultiConsoling-Steuerung erleichtern allen Beteiligten enorm die Arbeit. **Software Profi-Tools**, wie beispielsweise PixelDetection®, machen die Arbeitsabläufe **hocheffizient**. Wir beraten Sie gerne persönlich auf **hohem Niveau** und halten auch für Ihre Notfallleitstelle **bewährte Lösungen** zur Optimierung oder Neuplanung bereit.

### ANGEBOT NOTFALLEITSTELLE EINRICHTEN



Polizeipräsidium Hamburg

- Notfalleitstelle projektieren mit Architektur-, Technik-, Licht-, Akustik-, Klimaplanung
- MultiConsoling<sup>®</sup> als Realtime-Schaltzentrale für den 24/7 Betrieb
- Weniger Tastaturen und Mäuse auf den Operator-Desks
  
- Ergonomische Kontrollraum-Möbel „Made in Germany“
- Stimmige Raumplanung für idealen Workflow zwischen allen Mitarbeitern



## Praxisbeispiele: Notfalleitstelle einrichten

In **Notfalleitstellen** sind **schnelle Reaktionen der Mitarbeiter** ein absolutes Muss. Trifft ein Notruf ein, werden alle Angaben der Hilfe suchenden Person direkt aufgenommen und ins System eingegeben. Der Computer prüft die Details auf Plausibilität und unterstützt die Beamten bei der Bewertung des notwendigen Einsatzes. Um die **Zuverlässigkeit der Eingabesysteme** und die **direkte Bedienung** zuverlässig zu gewährleisten, ist in der Regel eine Optimierung oder die Neuinstallation der in die Jahre gekommenen Leitstelle für Notfälle notwendig. Hier setzen wir einen besonderen Fokus. Unsere Systeme stehen für **Zuverlässigkeit und Verfügbarkeit**. Auch, oder besonders, im **24/7 Betrieb**. Schauen Sie gern in unsere Referenzen. Egal, ob Polizei, Feuerwehr oder Rettungsdienst – vielleicht finden Sie direkt ein Projekt, das Ihren Anforderungen nahekommt!

**Gerne stellen wir den Kontakt zum jeweiligen Ansprechpartner für Sie her.**

### Neue Verkehrsleitzentrale ist Herzstück der U-Bahn

„Wir haben bewiesen, dass Berliner Bauvorhaben zeitgerecht fertig werden können und dass es

auch ohne Kostenerhöhung geht“, freut sich Antje Michalak, verantwortlich für das Projekt „Leitstellen 2014+“ der Berliner Verkehrsbetriebe, in dessen Rahmen die neue Betriebsleitstelle für die U-Bahn (BLU) entstanden ist. Zu diesem Neubauprojekt mit einem Gesamtbudget von 8,9 Millionen Euro hat auch Jungmann Systemtechnik beigetragen. 170 Mitarbeiter steuern rund um die Uhr von dem Lichtenberger U-Bahn-Herzstück aus den Zugverkehr.

**ZUM PROJEKT**



*„Wir haben hier eine optimale Leitstelle gebaut.“*

**Lars Kramer (links) / Antje Michalak / Matthias Borgwald (rechts)**

Teilprojektleiter IT-Technik / Gesamtprojektleiterin / Teilnetzmanager



## Modernisierung Verkehrsleitstelle Polizeipräsidium Hamburg

Mehr Sicherheit auf Hamburgs Straßen und ein besserer Verkehrsfluss auf den Routen der Hansestadt – zwei erklärte Ziele, die mit der neuen, hochmodernen Verkehrsleitzentrale im Polizeipräsidium in Alsterdorf erreicht werden. Mit professioneller Unterstützung des Generalunternehmers SWARCO TRAFFIC SYSTEMS GmbH und der Jungmann Systemtechnik – als Subunternehmer der SWARCO eingesetzt – wurden hierfür die technischen Voraussetzungen geschaffen.

**ZUM PROJEKT**



## Polizeipräsidium Hamburg

*Kann über die Cube-Großbildwand dank hochmoderner Technik gemeinsam mit seinen Kollegen virtuelle Streifengänge durch die Hansestadt Hamburg unternehmen:*

**Jürgen Otten**

Polizeikommissar



## JST realisiert mit Fleet Operations Center „technische Oberklasse“

Täglich eine neue Welt entdecken, neue Menschen, neue Länder und dazwischen immer wieder Zeit finden, an Bord eines Kreuzfahrtschiffes die Seele baumeln zu lassen. Damit Urlaubsträume auf den Schiffen der AIDA und Costa Flotte wahr werden, wacht im Hintergrund ein hochqualifiziertes Team nautischer Fachleute über die 25 Schiffe der Costa Gruppe. Unter dem Namen „Carnival Maritime“ wurde in Hamburg eine Marine Operations Unit mit zentralem Fleet Operations Center (FOC) geschaffen. Jungmann Systemtechnik unterstützte bei der Einrichtung des FOCs.

**ZUM PROJEKT**



*„Wir brauchten jemanden, der sich wirklich auskennt, auf dem Gebiet bewandert ist und unser Vorhaben auch noch innerhalb kürzester Zeit umsetzen konnte. Außerdem gefiel uns das Design.“*

**Michael Salzmann**

Senior Superintendent des FOC



## ALLE PROJEKTE

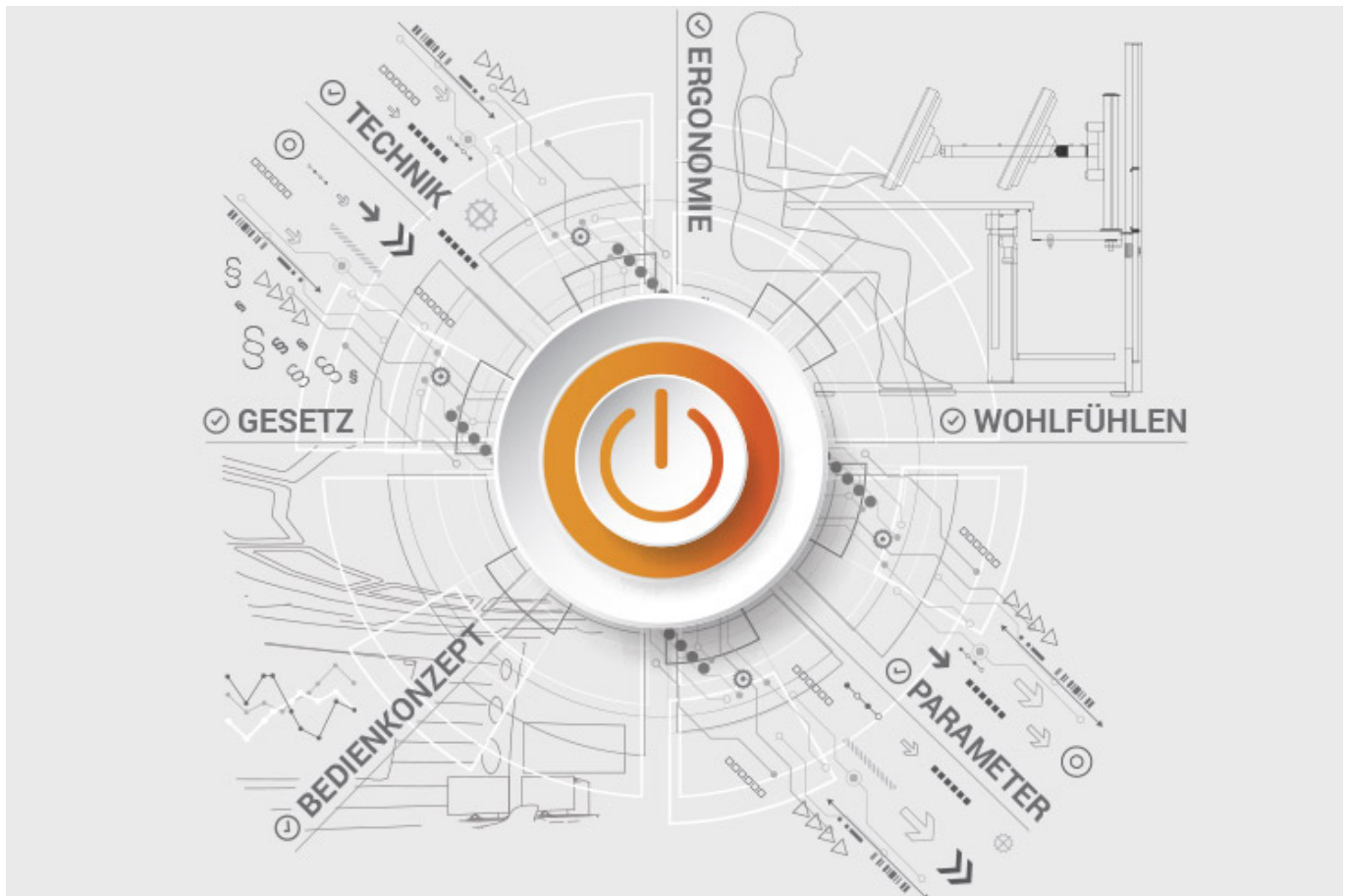
### Dokumente zum Herunterladen

- [Projektbericht der neuen Verkehrs-Leitwarte BVG Berlin \(PDF\)](#)
- [Projektbericht über die neue zentrale Leitwarte der Infraleuna \(PDF\)](#)

**JST-Produktübersicht: An alles denken!**



## Notfalleitstelle einrichten mit den passenden Komponenten



### Analyse und Planung Ihres Kontrollraums

Sie planen Veränderungen in Ihrem Kontrollraum? Oder möchten frischen Wind in Ihre Leitwarte bringen? Dann nutzen Sie die bewährten Planungspakete oder die kostenfreie Online-Analyse von JST. Unsere Experten unterstützen Sie gemäß BAUA: Studie und allen wichtigen Normen und Richtlinien.

[Mehr über die kostenlose Analyse](#)



## **Großbildtechnik – reagieren Sie schneller!**

Stellen Sie wichtige Information proaktiv für den richtigen Mitarbeiter dar – noch bevor eine Störung größere Auswirkungen verursachen kann. Mit skalierbaren Großbildwänden auf Basis von LC-Displays und Cube-Technologie finden wir auch für Sie das passende Großbildsystem für den 24/7 Betrieb!

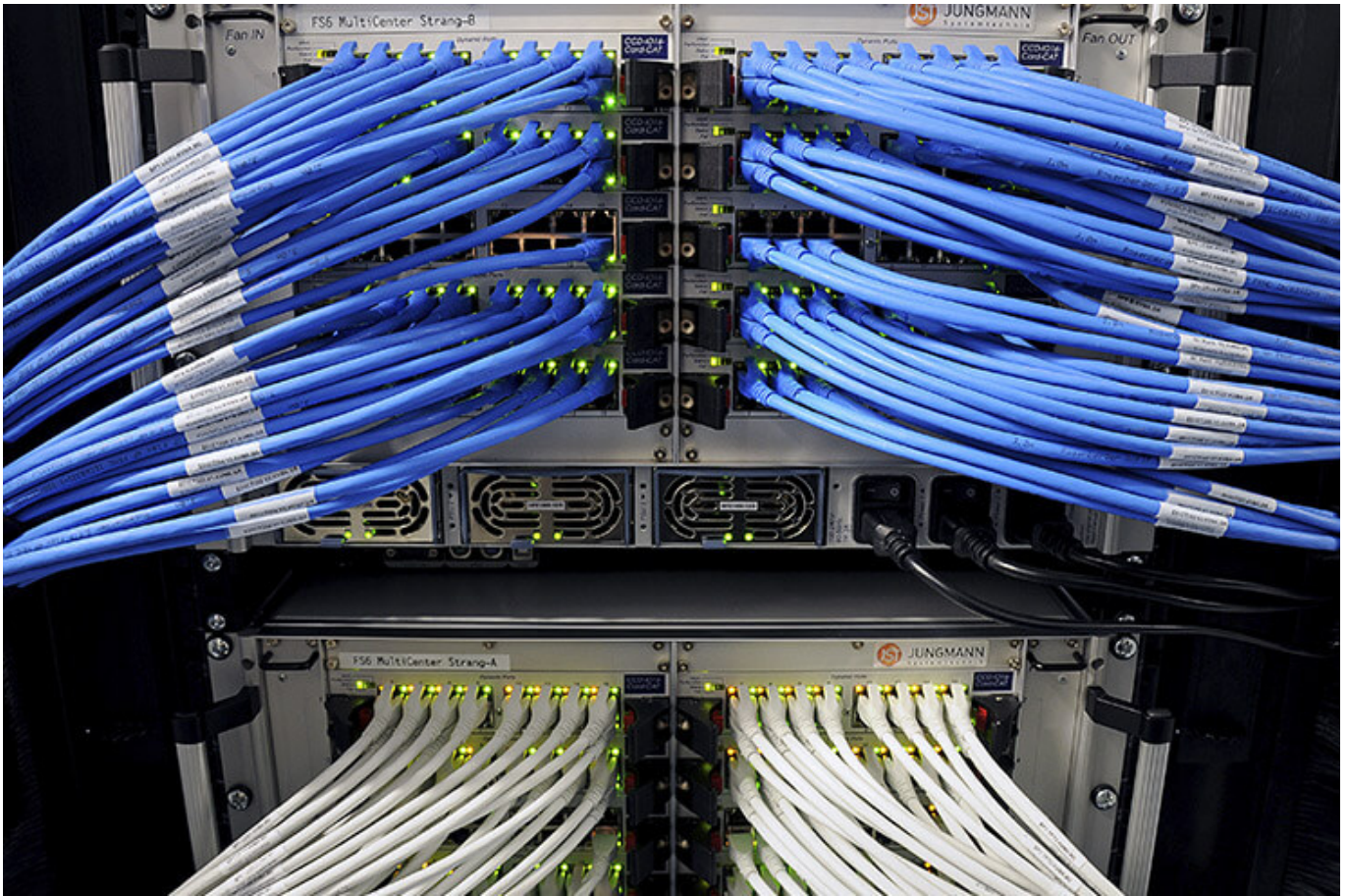
Mehr über die JST-Großbildtechnik



## **myGUI® – Bedienoberfläche für Großbildsystem, Arbeitsplatz & Infrastruktur**

Die intuitive myGUI®-Bedienoberfläche im 3D-Layout Ihres Kontrollraums bietet höchsten Bedienkomfort Ihrer MultiConsoling® Anlage. Mit einem Klick bedienen Sie Arbeitsplätze, Monitorwände und Infrastruktur – immer absolut sicher und überragend in Stress-Situationen.

[Mehr über myGUI®](#)



## **MultiConsoling® – die Kontrollraum-Schaltzentrale**

MultiConsoling® ist die hochverfügbare Schaltzentrale, um sämtliche Signale Ihrer Systeme mit den Monitoren am Operatorplatz und an den Monitorwänden zu verbinden. Die Übertragung erfolgt in Echtzeit und es wird keine Software auf Ihren Rechnern benötigt.

[Mehr über MultiConsoling®](#)



## **Kontrollraum-Möbel: ergonomische Operator-Pulte, Recaro-Operatorstuhl, AllMedia Conference-System**

Möblierung und Technik erhalten Sie bei JST aus einer Hand. Die höhenverstellbaren und hochstabilen Stratos-Operator-Pulte und passende Umfeldmöblierung bilden die ergonomische Basis für Ihren Kontrollraum.

[Mehr über die Kontrollraum-Möbel](#)



## Großbildsteuerung mit Grafik-Controller

Mit dem IP-basierten Grafik-Controller bringen Sie Ihre Monitorwand in Schwung. Der Grafik-Controller nimmt alle Video-Signale über das IP-Netzwerk gleichzeitig auf und verteilt diese an beliebiger Stelle und in beliebiger Skalierung auf der Großbildwand.

[Mehr über Grafik-Controller](#)



## PixelDetection® – the operator's eye

Verkürzen Sie Ihre Reaktionszeiten! Mit PixelDetection® erhalten Sie den richtigen Alarm genau im richtigen Moment und behalten stets den Überblick. Seit vielen Jahren bewährt und mehrfach ausgezeichnet, wird PixelDetection® auch das „künstliche Auge des Operators“ genannt.

[Mehr über PixelDetection®](#)



## **JST myLogin<sup>®</sup> – the operator's login**

JST myLogin<sup>®</sup> ist eine revolutionäre Lösung, damit Sie sich mit Ihrem Unternehmensausweis zentral und schnell an allen Operator-Arbeitsplätzen an- und abmelden können. Der Login-/Logout-Vorgang dauert nur wenige Augenblicke. Auf Wunsch wird dabei auch Ihre persönliche Anordnung der Bildschirminhalte abgespeichert.

[Mehr über myLogin<sup>®</sup>](#)

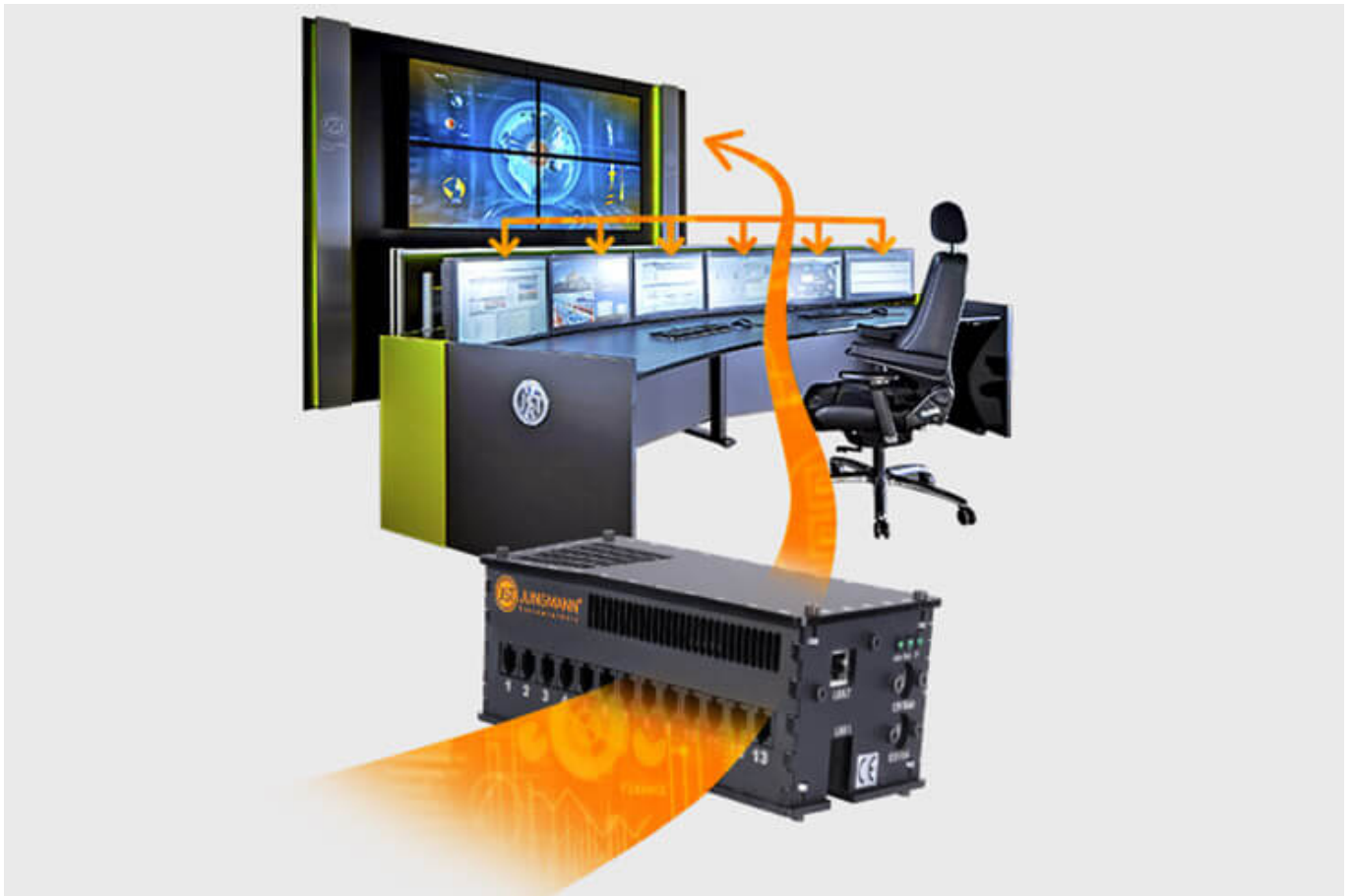




## CockpitView – the operator’s dashboard

Erstellen Sie Dashboards mit Inhalten verschiedener Rechner aus unterschiedlichen Netzwerken! CockpitView bietet Ihnen die perfekte Übersicht Ihrer wichtigsten Applikationen auf einen Blick. Mit CockpitView behalten Sie die Kontrolle und können Monitore am Arbeitsplatz oder auch das Großbildsystem reduzieren.

[Mehr über CockpitView](#)



## Automation für Videowalls und Operator-Arbeitsplätze

Mit der JST CommandBox überwachen Sie Schaltkreise, Relais, Audio-Signale, uvm. und lassen diese bei kritischen Werten automatisiert an definierten Arbeitsplätzen oder auf der Monitorwand aufschalten. Die Einsatzmöglichkeiten sind nahezu grenzenlos!

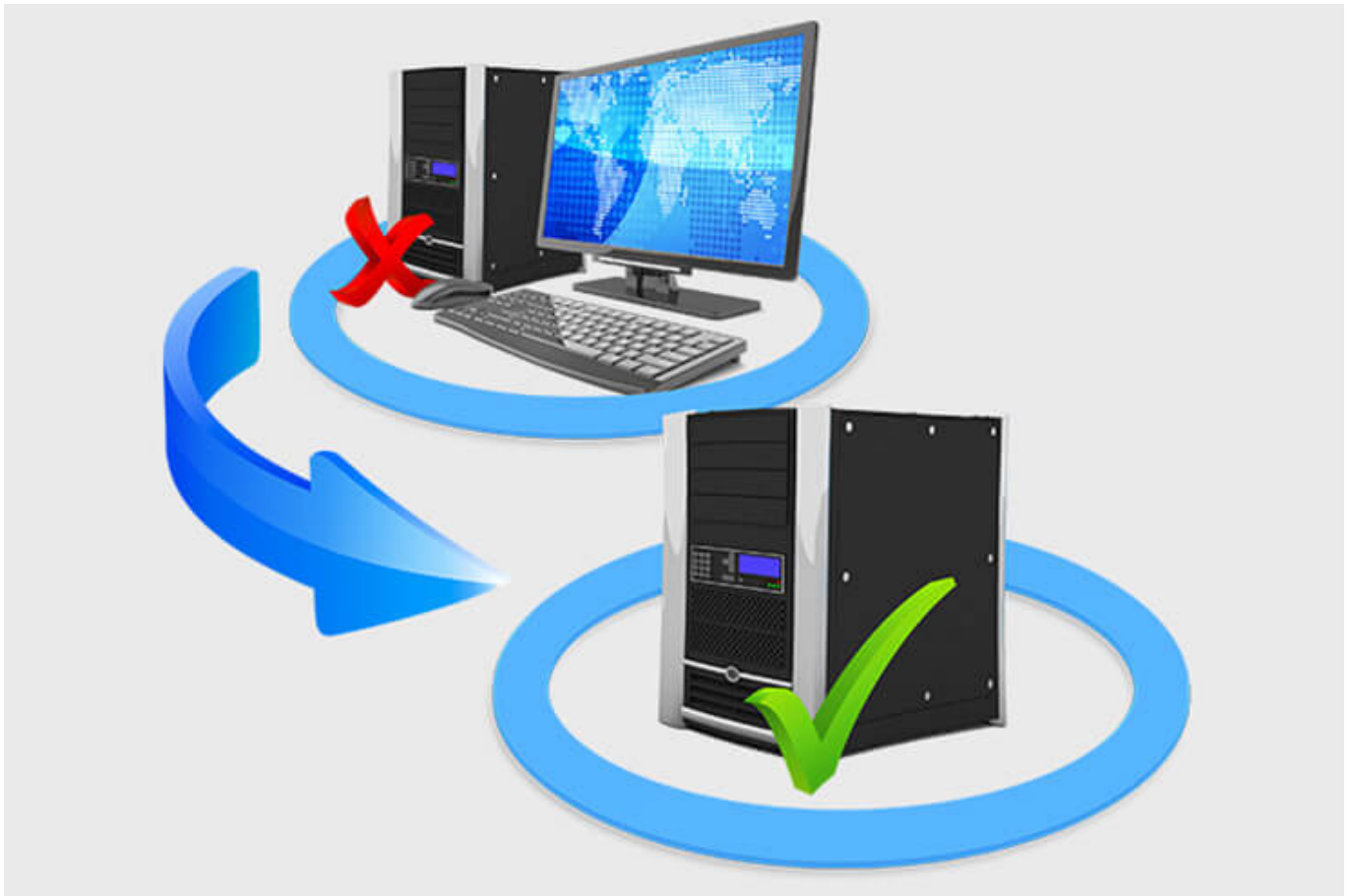
[Mehr über ControlRoom-Automation](#)



## **Kontrollraum-Remote: Anbindung von dezentralen Systemen und Standorten**

Die optionale Remote-Schnittstelle der JST-Systeme ermöglicht Ihnen die Visualisierung und Bedienung von entfernten Rechnern und ganzen Kontrollräumen. Auch komplexe Notfall-Szenarien für Backup-Kontrollräume sind realisierbar!

[Mehr über ControlRoom-Remote](#)



## **Rechner-Auslagerung und PC-Fernbedienung**

Mit der Auslagerung der Rechner vom Kontrollraum in den Technikraum reduzieren Sie die Wärmelast und schaffen mehr Platz im Beinraumbereich der Mitarbeiter. Weitere Vorteile sind die zentrale Administration der Rechner sowie der physikalische Zugriffsschutz im gesicherten Technikraum.

[Mehr über Rechnerauslagerung](#)



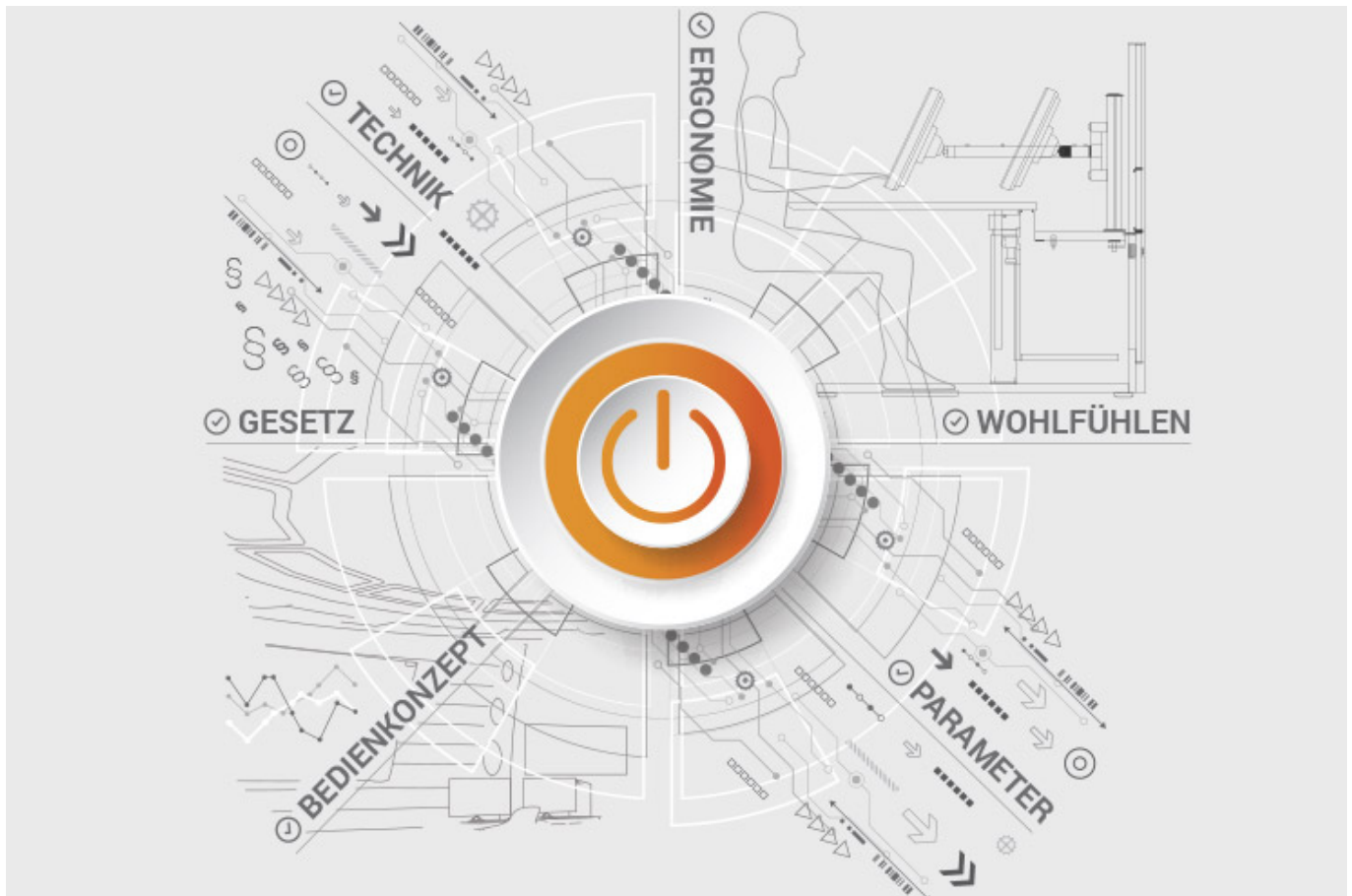
## Optionale Service- und Wartungspakete

Damit Ihr Kontrollraum auch so verfügbar ist, wie Sie es benötigen, bieten wir Pakete zur Verfügbarkeitssicherung in verschiedenen Umfängen und Ausprägungen an. Sie erhalten damit maßgeschneiderte Lösungen, die Ihren Markt- und Wettbewerbserfolg unterstützen.

[Mehr über Service von JST](#)

## JST-Produktübersicht: An alles denken!

## Notfalleitstelle einrichten mit den passenden Komponenten



## Analyse und Planung Ihres Kontrollraums

Sie planen Veränderungen in Ihrem Kontrollraum? Oder möchten frischen Wind in Ihre Leitwarte bringen? Dann nutzen Sie die bewährten Planungspakete oder die kostenfreie Online-Analyse von JST. Unsere Experten unterstützen Sie gemäß BAUA: Studie und allen wichtigen Normen und Richtlinien.

Mehr über die kostenlose Analyse



## **Großbildtechnik – reagieren Sie schneller!**

Stellen Sie wichtige Information proaktiv für den richtigen Mitarbeiter dar – noch bevor eine Störung größere Auswirkungen verursachen kann. Mit skalierbaren Großbildwänden auf Basis von LC-Displays und Cube-Technologie finden wir auch für Sie das passende Großbildsystem für den 24/7 Betrieb!

Mehr über die JST-Großbildtechnik

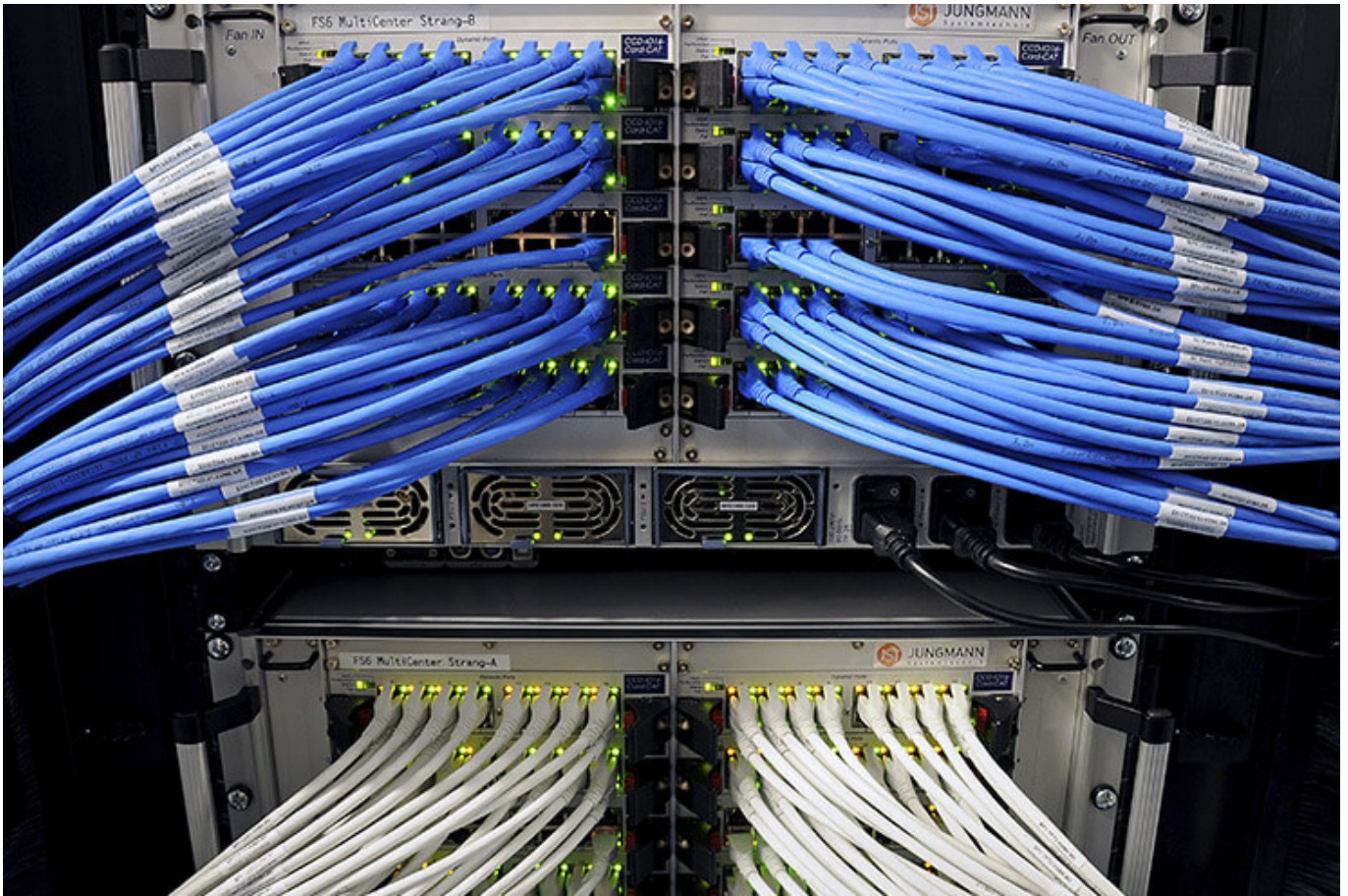


## **myGUI® – Bedienoberfläche für Großbildsystem, Arbeitsplatz & Infrastruktur**

Die intuitive myGUI®-Bedienoberfläche im 3D-Layout Ihres Kontrollraums bietet höchsten Bedienkomfort Ihrer MultiConsoling® Anlage. Mit einem Klick bedienen Sie Arbeitsplätze, Monitorwände und Infrastruktur – immer absolut sicher und überragend in Stress-Situationen.

[Mehr über myGUI®](#)





## **MultiConsoling® – die Kontrollraum-Schaltzentrale**

MultiConsoling® ist die hochverfügbare Schaltzentrale, um sämtliche Signale Ihrer Systeme mit den Monitoren am Operatorplatz und an den Monitorwänden zu verbinden. Die Übertragung erfolgt in Echtzeit und es wird keine Software auf Ihren Rechnern benötigt.

[Mehr über MultiConsoling®](#)



## **Kontrollraum-Möbel: ergonomische Operator-Pulte, Recaro-Operatorstuhl, AllMedia Conference-System**

Möblierung und Technik erhalten Sie bei JST aus einer Hand. Die höhenverstellbaren und hochstabilen Stratos-Operator-Pulte und passende Umfeldmöblierung bilden die ergonomische Basis für Ihren Kontrollraum.

[Mehr über die Kontrollraum-Möbel](#)



## Großbildsteuerung mit Grafik-Controller

Mit dem IP-basierten Grafik-Controller bringen Sie Ihre Monitorwand in Schwung. Der Grafik-Controller nimmt alle Video-Signale über das IP-Netzwerk gleichzeitig auf und verteilt diese an beliebiger Stelle und in beliebiger Skalierung auf der Großbildwand.

Mehr über Grafik-Controller



## PixelDetection® – the operator's eye

Verkürzen Sie Ihre Reaktionszeiten! Mit PixelDetection® erhalten Sie den richtigen Alarm genau im richtigen Moment und behalten stets den Überblick. Seit vielen Jahren bewährt und mehrfach ausgezeichnet, wird PixelDetection® auch das „künstliche Auge des Operators“ genannt.

[Mehr über PixelDetection®](#)



## **JST myLogin<sup>®</sup> – the operator's login**

JST myLogin<sup>®</sup> ist eine revolutionäre Lösung, damit Sie sich mit Ihrem Unternehmensausweis zentral und schnell an allen Operator-Arbeitsplätzen an- und abmelden können. Der Login-/Logout-Vorgang dauert nur wenige Augenblicke. Auf Wunsch wird dabei auch Ihre persönliche Anordnung der Bildschirminhalte abgespeichert.

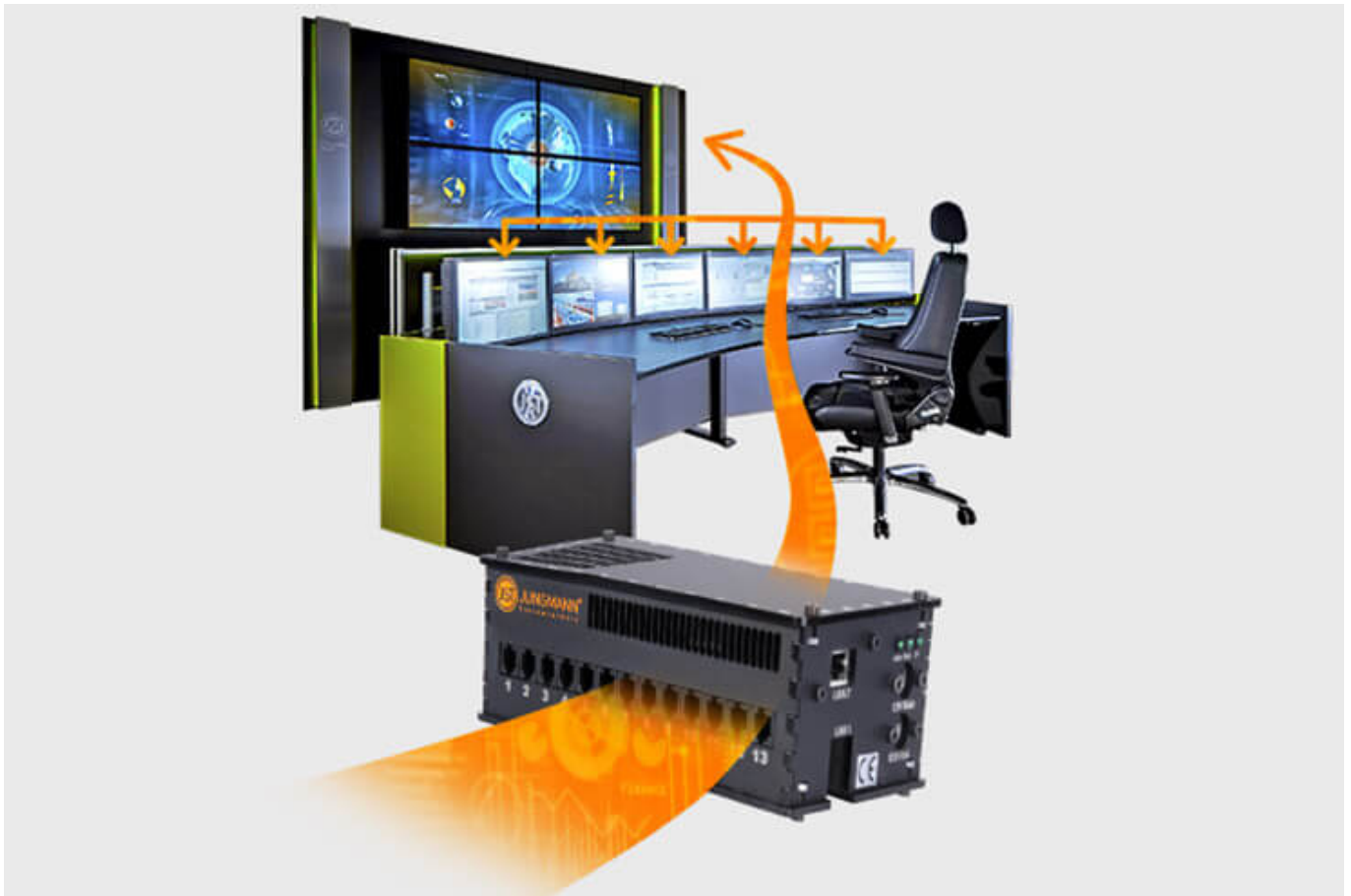
[Mehr über myLogin<sup>®</sup>](#)



## **CockpitView – the operator’s dashboard**

Erstellen Sie Dashboards mit Inhalten verschiedener Rechner aus unterschiedlichen Netzwerken! CockpitView bietet Ihnen die perfekte Übersicht Ihrer wichtigsten Applikationen auf einen Blick. Mit CockpitView behalten Sie die Kontrolle und können Monitore am Arbeitsplatz oder auch das Großbildsystem reduzieren.

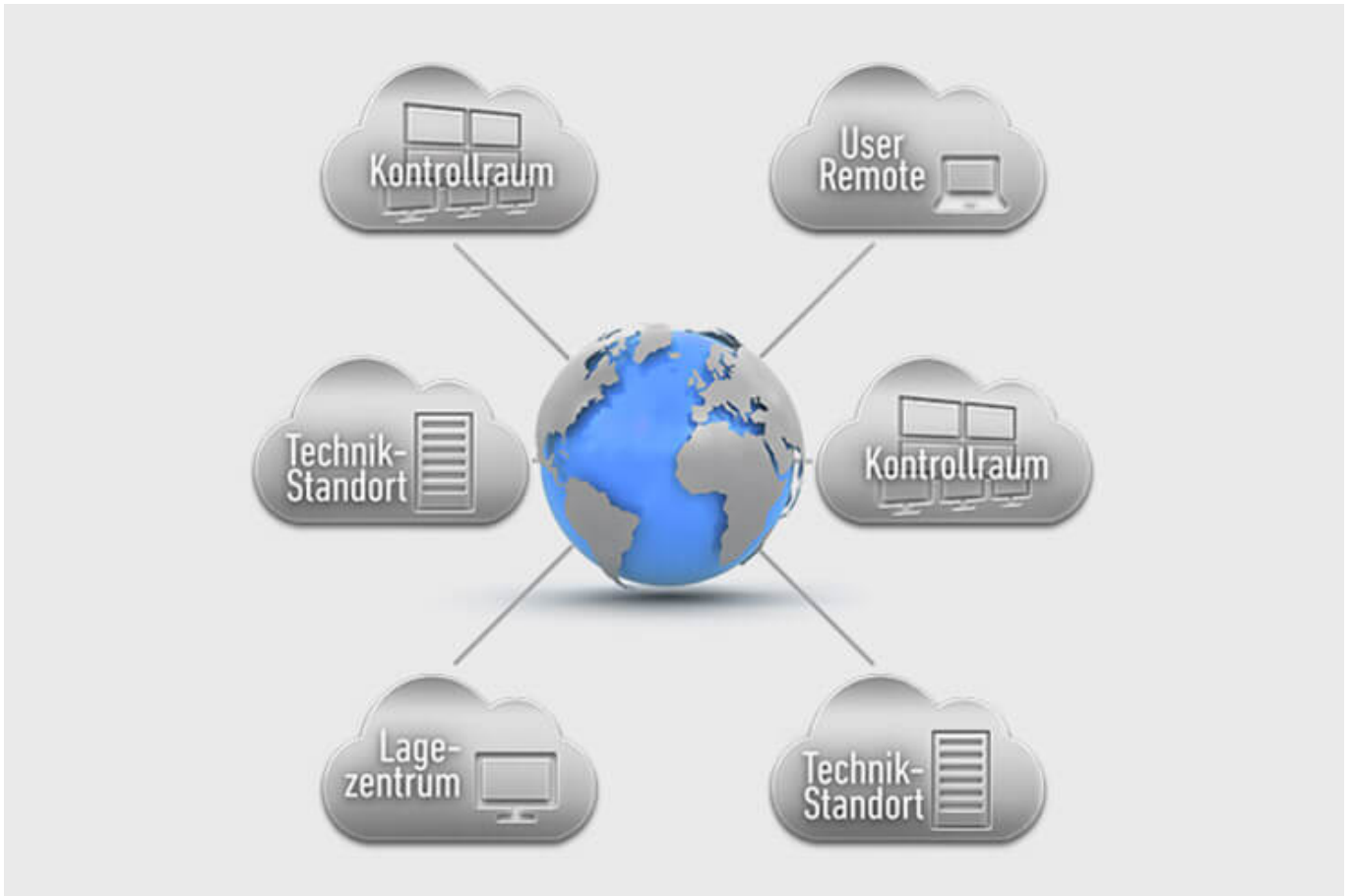
[Mehr über CockpitView](#)



## Automation für Videowalls und Operator-Arbeitsplätze

Mit der JST CommandBox überwachen Sie Schaltkreise, Relais, Audio-Signale, uvm. und lassen diese bei kritischen Werten automatisiert an definierten Arbeitsplätzen oder auf der Monitorwand aufschalten. Die Einsatzmöglichkeiten sind nahezu grenzenlos!

[Mehr über ControlRoom-Automation](#)



## **Kontrollraum-Remote: Anbindung von dezentralen Systemen und Standorten**

Die optionale Remote-Schnittstelle der JST-Systeme ermöglicht Ihnen die Visualisierung und Bedienung von entfernten Rechnern und ganzen Kontrollräumen. Auch komplexe Notfall-Szenarien für Backup-Kontrollräume sind realisierbar!

[Mehr über ControlRoom-Remote](#)





## Rechner-Auslagerung und PC-Fernbedienung

Mit der Auslagerung der Rechner vom Kontrollraum in den Technikraum reduzieren Sie die Wärmelast und schaffen mehr Platz im Beinraumbereich der Mitarbeiter. Weitere Vorteile sind die zentrale Administration der Rechner sowie der physikalische Zugriffsschutz im gesicherten Technikraum.

[Mehr über Rechnerauslagerung](#)



### Optionale Service- und Wartungspakete

Damit Ihr Kontrollraum auch so verfügbar ist, wie Sie es benötigen, bieten wir Pakete zur Verfügbarkeitsicherung in verschiedenen Umfängen und Ausprägungen an. Sie erhalten damit maßgeschneiderte Lösungen, die Ihren Markt- und Wettbewerbserfolg unterstützen.

[Mehr über Service von JST](#)

### Was möchten Sie als Nächstes tun?

Ich möchte

- [das kostenfreie Praxisbuch der Kontrollräume anfordern](#)
- [einen Rückruf für eine unverbindliche Beratung](#)
- [den Kontrollraum-Simulator in Buxtehude besuchen](#)
- [eine digitale 360°-Tour in einem Kontrollraum erleben](#)

- [mehr über Kontrollräume auf dem ko:mon Kongress erfahren](#)

Wir beantworten gern Ihre Fragen zur Modernisierung der Notfalleitstelle

**0800-777 8 666**

---

Sie sehen gerade einen Platzhalterinhalt von **YouTube**. Um auf den eigentlichen Inhalt zuzugreifen, klicken Sie auf die Schaltfläche unten. Bitte beachten Sie, dass dabei Daten an Drittanbieter weitergegeben werden.

[Mehr Informationen](#)

[Inhalt entsperren](#) [Erforderlichen Service akzeptieren und Inhalte entsperren](#)