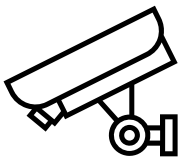


Neue Notruf- und Serviceleitstelle in großartigem Format

JST Jungmann Systemtechnik ist darauf spezialisiert, Ihre neue Notruf- und Serviceleitstelle mit der **gründlichen Analyse** und **detaillierten Planung** optimal für Ihre Bedürfnisse einzurichten. Sie wollen, dass alle Mitarbeiter stets die wichtigen Alarme im Blick haben? Das ermöglichen unsere Monitorwände in Kombination mit **Profi-Tools wie PixelDetection®**. Soll Ihre Notruf- und Serviceleitstelle auch aktuelle ergonomische Richtlinien für die Arbeit in Leitstellen gemäß baua-Studie erfüllen, kommen unsere **hochwertigen Kontrollraum-Möbel** zum Einsatz. Ergänzend bieten wir Ihnen eine **Menge toller Pakete** rund um Wartung und Service. Überlassen Sie nichts dem Zufall, sondern **rechnen Sie mit JST**.

ANGEBOT NEUE NOTRUF- UND SERVICELEITSTELLE



EHRL, Bewachungsdienst

- Notruf- und Serviceleitstelle analysieren, planen und realisieren

- JST übernimmt Architektur, Technik, Licht, Akustik Klima, Design
- **Monitorwände** mit Alarmfunktion

- **Mehr Platz** auf den Operator-Desks, nur eine Tastatur und eine Maus
- Hochwertige Kontrollraum-Möbel aus Deutschland
- **Optimale ergonomische Bedingungen** nach baua-Studie



SIEMENS



Dornseif®
Winterdienst mit System

MHH
Medizinische Hochschule
Hannover

THE SQUARE

SAG

Praxisbeispiele: Notruf- und Serviceleitstelle

In der modernen Notruf- und Serviceleitstelle (AES/NSL) ist **promptes Handeln im Alarmfall von höchster Priorität!** Sind vorhandene Systeme jedoch veraltet und im Laufe der Zeit zu einer undurchdringbaren Wüste aus Monitoren, Tastaturen und Mäusen verkommen, kann das nicht mehr gewährleistet werden. Schnell werden wichtige Alarme übersehen. Mitarbeiter sind oft überfordert und verlieren den Überblick. Dann ist es an der Zeit, über **eine neue Notruf- und Serviceleitstelle** nachzudenken. JST hilft Ihnen, die optimale Notrufleitstelle für Ihr Serviceunternehmen zu entwickeln. Jedes unserer Systeme **verbindet beste Bereitschaft mit hohem Bedienkomfort**. Schauen Sie gern in unsere Referenzen.

Unser besonderer Service: Gerne stellen wir den Kontakt zum jeweiligen Ansprechpartner für Sie her.

Neue AES/NSL signalisiert Kompetenz und Fachwissen

Mit dem Bezug ihres neuen Hauptsitzes in Hannover setzt die Niedersächsische Wach- und Schliessgesellschaft Eggeling & Schorling KG/VSU Vereinigte Sicherheitsunternehmen GmbH besondere innovative Maßstäbe. Seit Anfang 2015 befindet sich der Hauptsitz in einem neuen,

hochmodernen Komplex an der Vahrenwalder Straße 136. Herzstück und Informationsdrehscheibe des Neubaus bilden die Alarmempfangsstelle (AES) gemäß DIN 50518 bzw. die Notruf- und Serviceleitstelle (NSL) nach VdS 3138.

ZUM PROJEKT



Ist überzeugt von der Leistung des Jungmann-Teams – die neue Leitstelle verbindet Fachwissen und Kompetenz.

Jens Schütte

Leiter AES/NSL



Neuer Leitstand schafft sichere Digitalfunk-Basis

Kommunikation ist das „A“ und „O“. Wann immer Einsatzkräfte der Feuerwehr zur Brandbekämpfung ausrücken, ein Streifenwagen der Polizei zu einem Unfall gerufen wird, oder gar Hundertschaften antreten, um Großveranstaltungen zu begleiten, wird Digitalfunk genutzt. Das Zugangsnetz für den Digitalfunk in Niedersachsen überwacht die ASDN (Autorisierte Stelle Digitalfunk Niedersachsen), die der Zentralen Polizeidirektion Niedersachsen zugeordnet ist. Mit Unterstützung von Jungmann Systemtechnik konnte nun eine optimale Basis für die Überwachungsaufgaben der ASDN geschaffen werden.

ZUM PROJEKT



„Unsere tägliche Arbeit wird durch das Jungmann-System deutlich vereinfacht.“

Stefan Wächter

Leiter der Autorisierten Stelle Digitalfunk Niedersachsen



Hochmoderne Leitwarte mit perfektem Alarm-Management

250 Aufzugsanlagen, 240 Rolltreppen, 2.000 Lüftungsanlagen – insgesamt rund 300 Gebäude mit knapp 28.000 Räumen überwacht die technische Leitwarte am Flughafen München. Dank einer kompletten Neuausstattung mit technischem Equipment und Möbeln von JST – Jungmann Systemtechnik können die Operatoren der Leitwarte Technik diese umfangreiche Tätigkeit nun erheblich professioneller handhaben.

ZUM PROJEKT



„Früher war das hier lediglich ein Büro; heute können wir tatsächlich von einer hochmodernen Leitwarte sprechen.“

Karl Rubsch

Für die Technik Leitwarte am Flughafen München verantwortlich



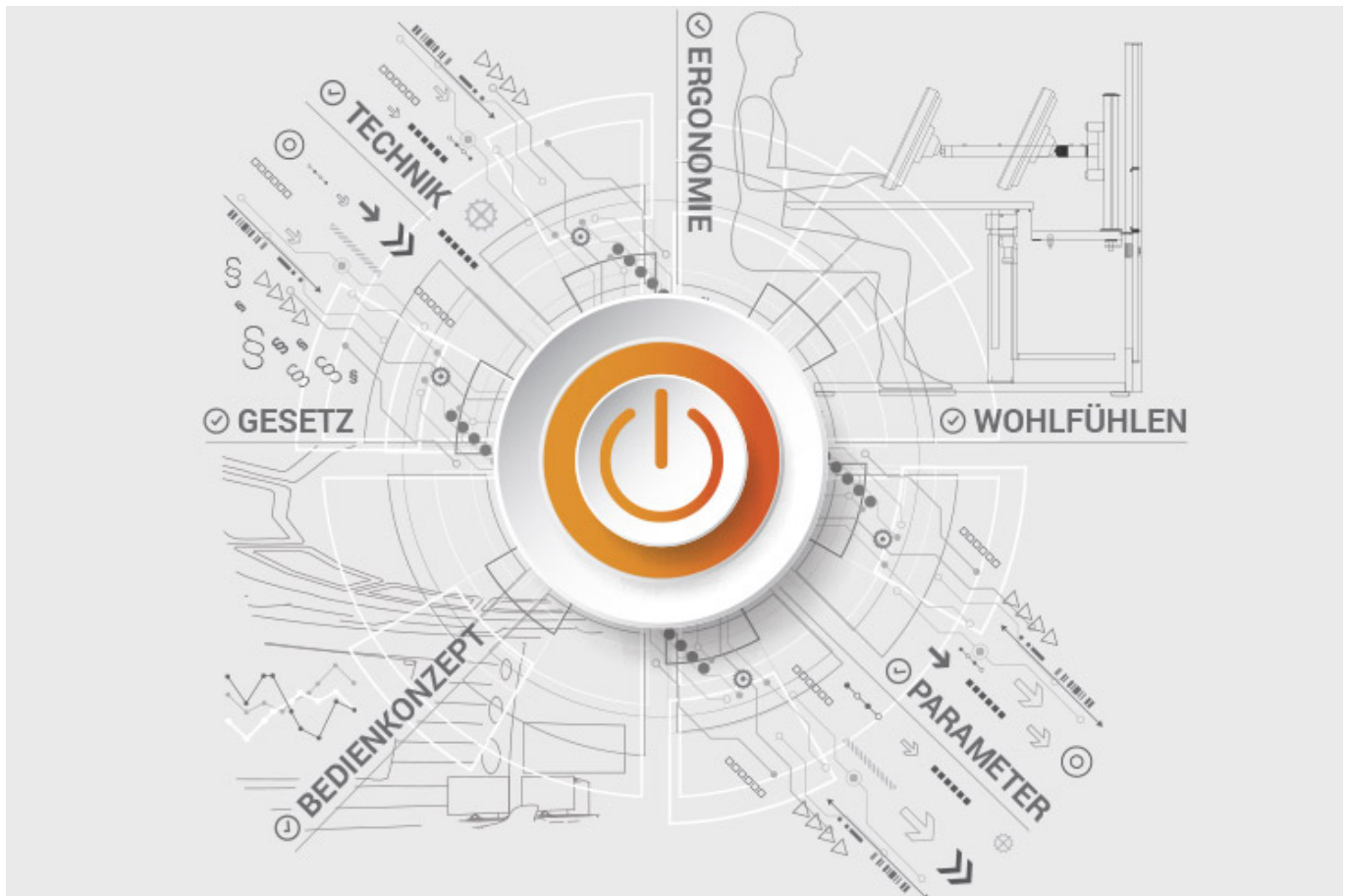
ALLE PROJEKTE

Dokumente zum Herunterladen

- [Projektbericht der neuen Sicherheits-Leitstelle der Polizei Hannover \(PDF\)](#)
- [Projektbericht der neuen Verkehrs-Leitwarte BVG Berlin \(PDF\)](#)

JST-Produktübersicht: An alles denken!

Notruf-Serviceleitstelle entwickeln mit folgenden Komponenten



Analyse und Planung Ihres Kontrollraums

Sie planen Veränderungen in Ihrem Kontrollraum? Oder möchten frischen Wind in Ihre Leitwarte bringen? Dann nutzen Sie die bewährten Planungspakete oder die kostenfreie Online-Analyse von JST. Unsere Experten unterstützen Sie gemäß BAUA: Studie und allen wichtigen Normen und Richtlinien.

[Mehr über die kostenlose Analyse](#)



Großbildtechnik – reagieren Sie schneller!

Stellen Sie wichtige Information proaktiv für den richtigen Mitarbeiter dar – noch bevor eine Störung größere Auswirkungen verursachen kann. Mit skalierbaren Großbildwänden auf Basis von LC-Displays und Cube-Technologie finden wir auch für Sie das passende Großbildsystem für den 24/7 Betrieb!

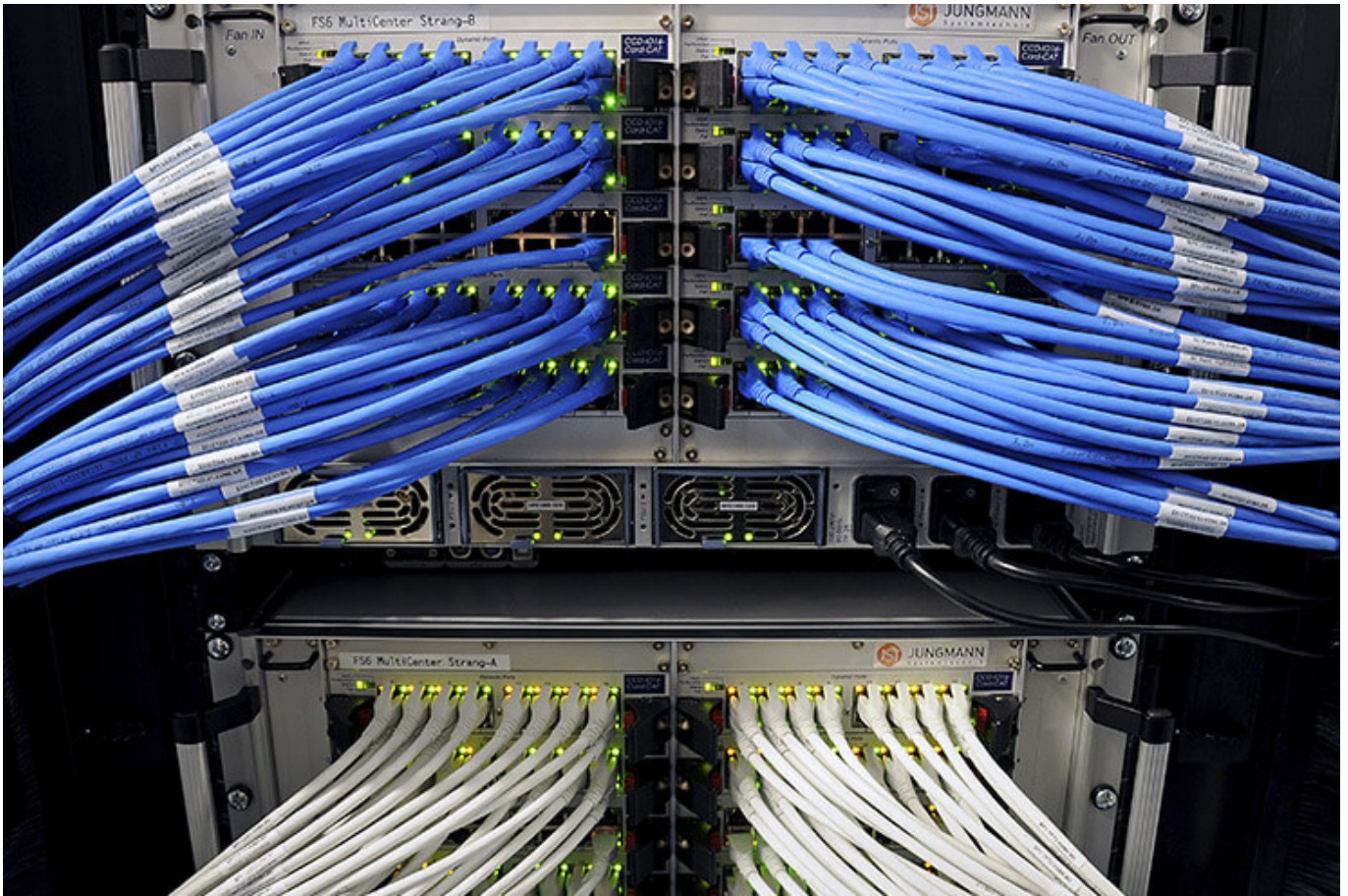
Mehr über die JST-Großbildtechnik



myGUI® – Bedienoberfläche für Großbildsystem, Arbeitsplatz & Infrastruktur

Die intuitive myGUI®-Bedienoberfläche im 3D-Layout Ihres Kontrollraums bietet höchsten Bedienkomfort Ihrer MultiConsoling® Anlage. Mit einem Klick bedienen Sie Arbeitsplätze, Monitorwände und Infrastruktur – immer absolut sicher und überragend in Stress-Situationen.

[Mehr über myGUI®](#)



MultiConsoling® – die Kontrollraum-Schaltzentrale

MultiConsoling® ist die hochverfügbare Schaltzentrale, um sämtliche Signale Ihrer Systeme mit den Monitoren am Operatorplatz und an den Monitorwänden zu verbinden. Die Übertragung erfolgt in Echtzeit und es wird keine Software auf Ihren Rechnern benötigt.

[Mehr über MultiConsoling®](#)



Kontrollraum-Möbel: ergonomische Operator-Pulte, Recaro-Operatorstuhl, AllMedia Conference-System

Möblierung und Technik erhalten Sie bei JST aus einer Hand. Die höhenverstellbaren und hochstabilen Stratos-Operator-Pulte und passende Umfeldmöblierung bilden die ergonomische Basis für Ihren Kontrollraum.

[Mehr über die Kontrollraum-Möbel](#)



Großbildsteuerung mit Grafik-Controller

Mit dem IP-basierten Grafik-Controller bringen Sie Ihre Monitorwand in Schwung. Der Grafik-Controller nimmt alle Video-Signale über das IP-Netzwerk gleichzeitig auf und verteilt diese an beliebiger Stelle und in beliebiger Skalierung auf der Großbildwand.

[Mehr über Grafik-Controller](#)



PixelDetection® – the operator's eye

Verkürzen Sie Ihre Reaktionszeiten! Mit PixelDetection® erhalten Sie den richtigen Alarm genau im richtigen Moment und behalten stets den Überblick. Seit vielen Jahren bewährt und mehrfach ausgezeichnet, wird PixelDetection® auch das „künstliche Auge des Operators“ genannt.

[Mehr über PixelDetection®](#)



JST myLogin[®] – the operator's login

JST myLogin[®] ist eine revolutionäre Lösung, damit Sie sich mit Ihrem Unternehmensausweis zentral und schnell an allen Operator-Arbeitsplätzen an- und abmelden können. Der Login-/Logout-Vorgang dauert nur wenige Augenblicke. Auf Wunsch wird dabei auch Ihre persönliche Anordnung der Bildschirminhalte abgespeichert.

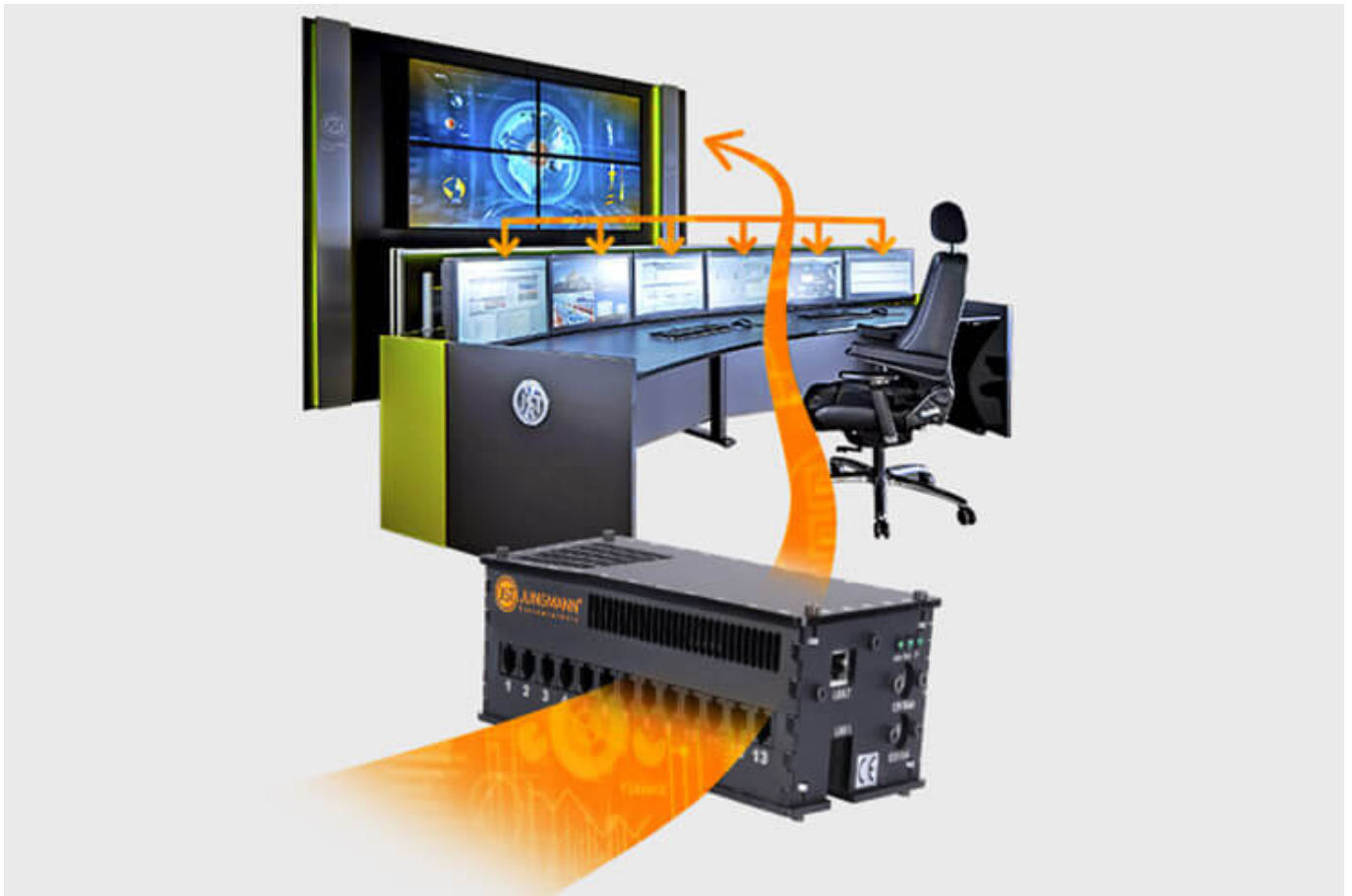
[Mehr über myLogin[®]](#)



CockpitView – the operator’s dashboard

Erstellen Sie Dashboards mit Inhalten verschiedener Rechner aus unterschiedlichen Netzwerken! CockpitView bietet Ihnen die perfekte Übersicht Ihrer wichtigsten Applikationen auf einen Blick. Mit CockpitView behalten Sie die Kontrolle und können Monitore am Arbeitsplatz oder auch das Großbildsystem reduzieren.

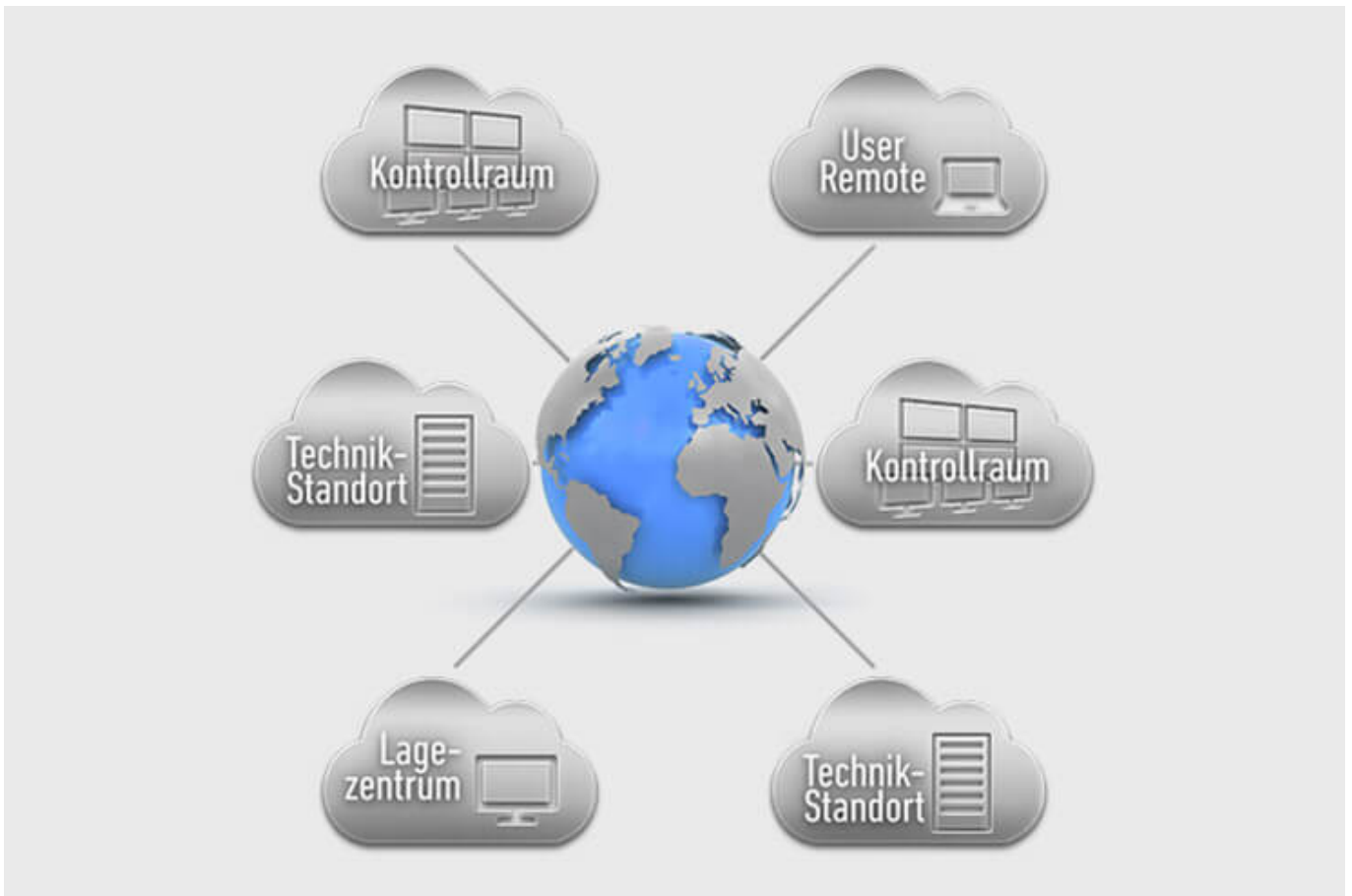
[Mehr über CockpitView](#)



Automation für Videowalls und Operator-Arbeitsplätze

Mit der JST CommandBox überwachen Sie Schaltkreise, Relais, Audio-Signale, uvm. und lassen diese bei kritischen Werten automatisiert an definierten Arbeitsplätzen oder auf der Monitorwand aufschalten. Die Einsatzmöglichkeiten sind nahezu grenzenlos!

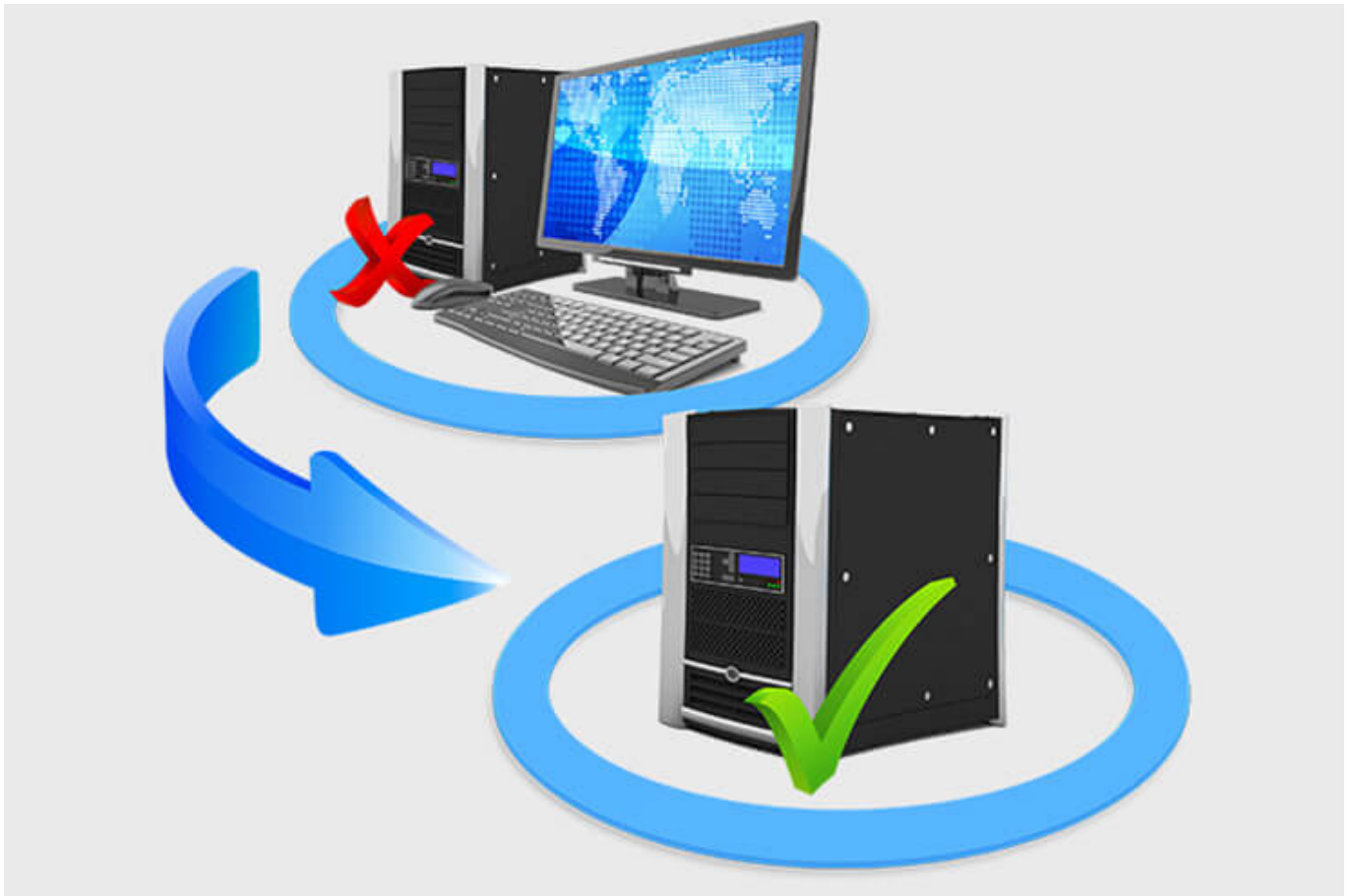
[Mehr über ControlRoom-Automation](#)



Kontrollraum-Remote: Anbindung von dezentralen Systemen und Standorten

Die optionale Remote-Schnittstelle der JST-Systeme ermöglicht Ihnen die Visualisierung und Bedienung von entfernten Rechnern und ganzen Kontrollräumen. Auch komplexe Notfall-Szenarien für Backup-Kontrollräume sind realisierbar!

[Mehr über ControlRoom-Remote](#)



Rechner-Auslagerung und PC-Fernbedienung

Mit der Auslagerung der Rechner vom Kontrollraum in den Technikraum reduzieren Sie die Wärmelast und schaffen mehr Platz im Beinraumbereich der Mitarbeiter. Weitere Vorteile sind die zentrale Administration der Rechner sowie der physikalische Zugriffsschutz im gesicherten Technikraum.

[Mehr über Rechnerauslagerung](#)



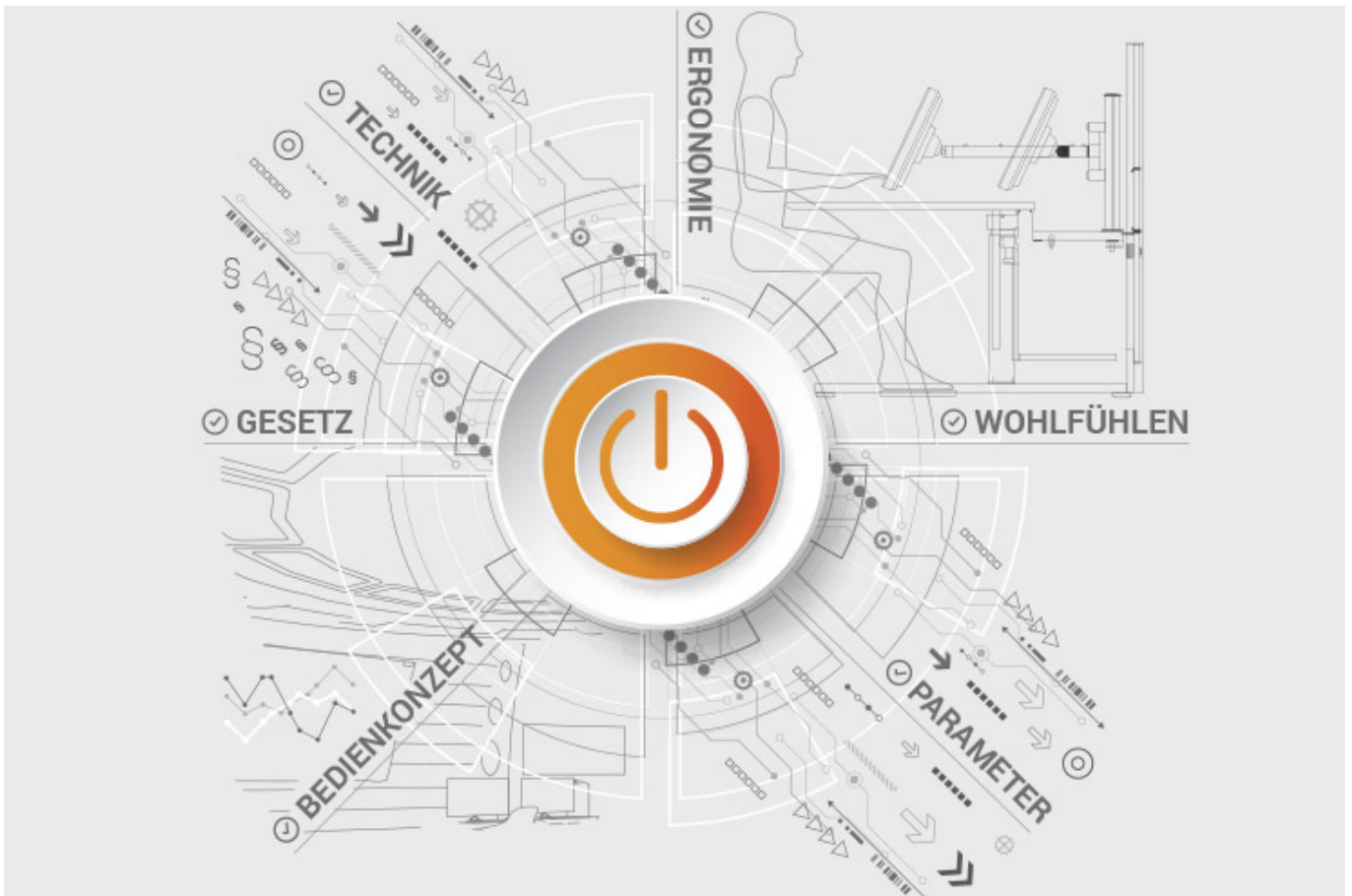
Optionale Service- und Wartungspakete

Damit Ihr Kontrollraum auch so verfügbar ist, wie Sie es benötigen, bieten wir Pakete zur Verfügbarkeitssicherung in verschiedenen Umfängen und Ausprägungen an. Sie erhalten damit maßgeschneiderte Lösungen, die Ihren Markt- und Wettbewerbserfolg unterstützen.

[Mehr über Service von JST](#)

JST-Produktübersicht: An alles denken!

Notruf-Serviceleitstelle entwickeln mit folgenden Komponenten



Analyse und Planung Ihres Kontrollraums

Sie planen Veränderungen in Ihrem Kontrollraum? Oder möchten frischen Wind in Ihre Leitwarte bringen? Dann nutzen Sie die bewährten Planungspakete oder die kostenfreie Online-Analyse von JST. Unsere Experten unterstützen Sie gemäß BAUA: Studie und allen wichtigen Normen und Richtlinien.

Mehr über die kostenlose Analyse



Großbildtechnik – reagieren Sie schneller!

Stellen Sie wichtige Information proaktiv für den richtigen Mitarbeiter dar – noch bevor eine Störung größere Auswirkungen verursachen kann. Mit skalierbaren Großbildwänden auf Basis von LC-Displays und Cube-Technologie finden wir auch für Sie das passende Großbildsystem für den 24/7 Betrieb!

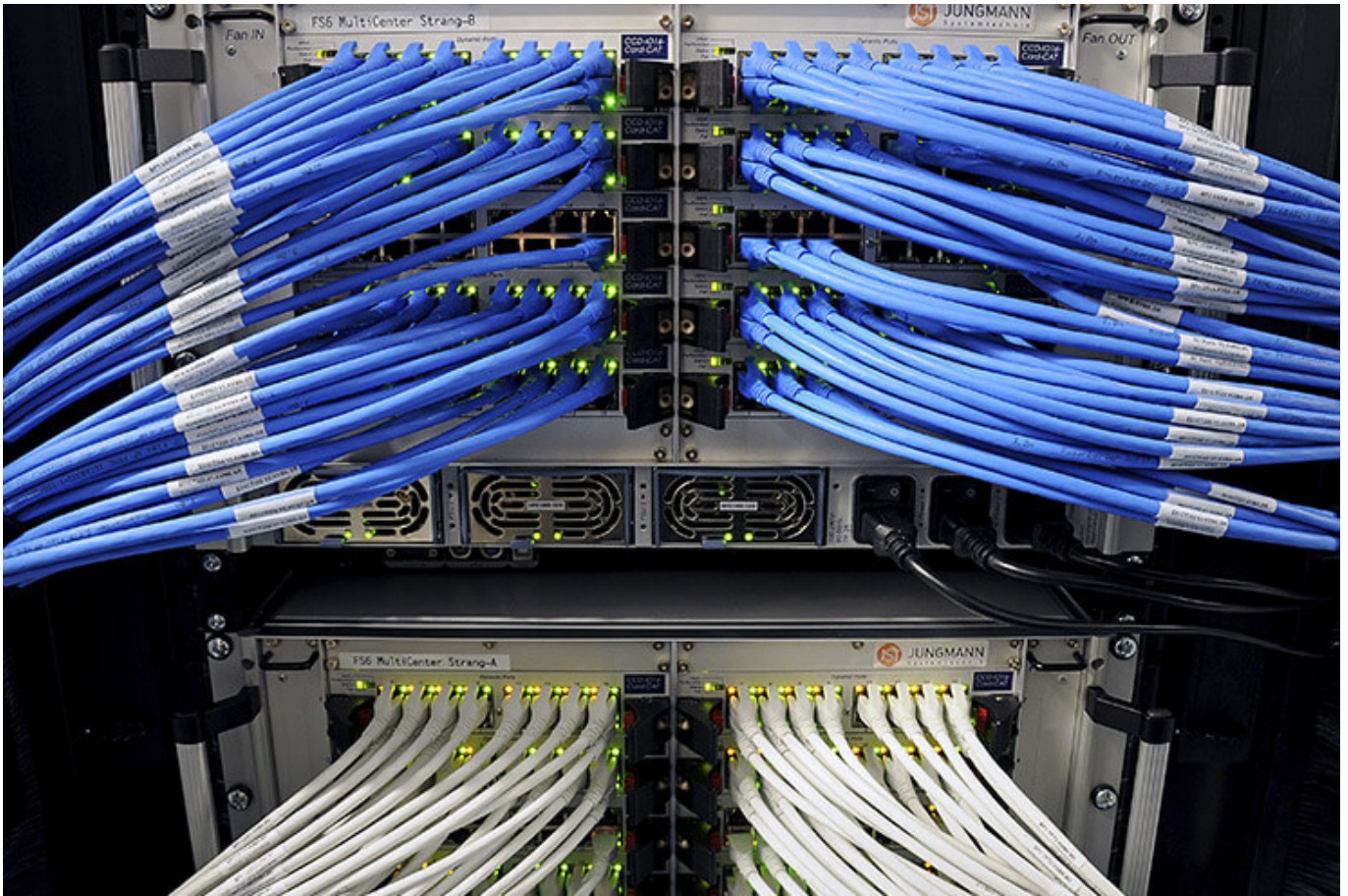
Mehr über die JST-Großbildtechnik



myGUI® – Bedienoberfläche für Großbildsystem, Arbeitsplatz & Infrastruktur

Die intuitive myGUI®-Bedienoberfläche im 3D-Layout Ihres Kontrollraums bietet höchsten Bedienkomfort Ihrer MultiConsoling® Anlage. Mit einem Klick bedienen Sie Arbeitsplätze, Monitorwände und Infrastruktur – immer absolut sicher und überragend in Stress-Situationen.

[Mehr über myGUI®](#)



MultiConsoling® – die Kontrollraum-Schaltzentrale

MultiConsoling® ist die hochverfügbare Schaltzentrale, um sämtliche Signale Ihrer Systeme mit den Monitoren am Operatorplatz und an den Monitorwänden zu verbinden. Die Übertragung erfolgt in Echtzeit und es wird keine Software auf Ihren Rechnern benötigt.

[Mehr über MultiConsoling®](#)



Kontrollraum-Möbel: ergonomische Operator-Pulte, Recaro-Operatorstuhl, AllMedia Conference-System

Möblierung und Technik erhalten Sie bei JST aus einer Hand. Die höhenverstellbaren und hochstabilen Stratos-Operator-Pulte und passende Umfeldmöblierung bilden die ergonomische Basis für Ihren Kontrollraum.

[Mehr über die Kontrollraum-Möbel](#)



Großbildsteuerung mit Grafik-Controller

Mit dem IP-basierten Grafik-Controller bringen Sie Ihre Monitorwand in Schwung. Der Grafik-Controller nimmt alle Video-Signale über das IP-Netzwerk gleichzeitig auf und verteilt diese an beliebiger Stelle und in beliebiger Skalierung auf der Großbildwand.

[Mehr über Grafik-Controller](#)



PixelDetection® – the operator's eye

Verkürzen Sie Ihre Reaktionszeiten! Mit PixelDetection® erhalten Sie den richtigen Alarm genau im richtigen Moment und behalten stets den Überblick. Seit vielen Jahren bewährt und mehrfach ausgezeichnet, wird PixelDetection® auch das „künstliche Auge des Operators“ genannt.

[Mehr über PixelDetection®](#)



JST myLogin[®] – the operator's login

JST myLogin[®] ist eine revolutionäre Lösung, damit Sie sich mit Ihrem Unternehmensausweis zentral und schnell an allen Operator-Arbeitsplätzen an- und abmelden können. Der Login-/Logout-Vorgang dauert nur wenige Augenblicke. Auf Wunsch wird dabei auch Ihre persönliche Anordnung der Bildschirminhalte abgespeichert.

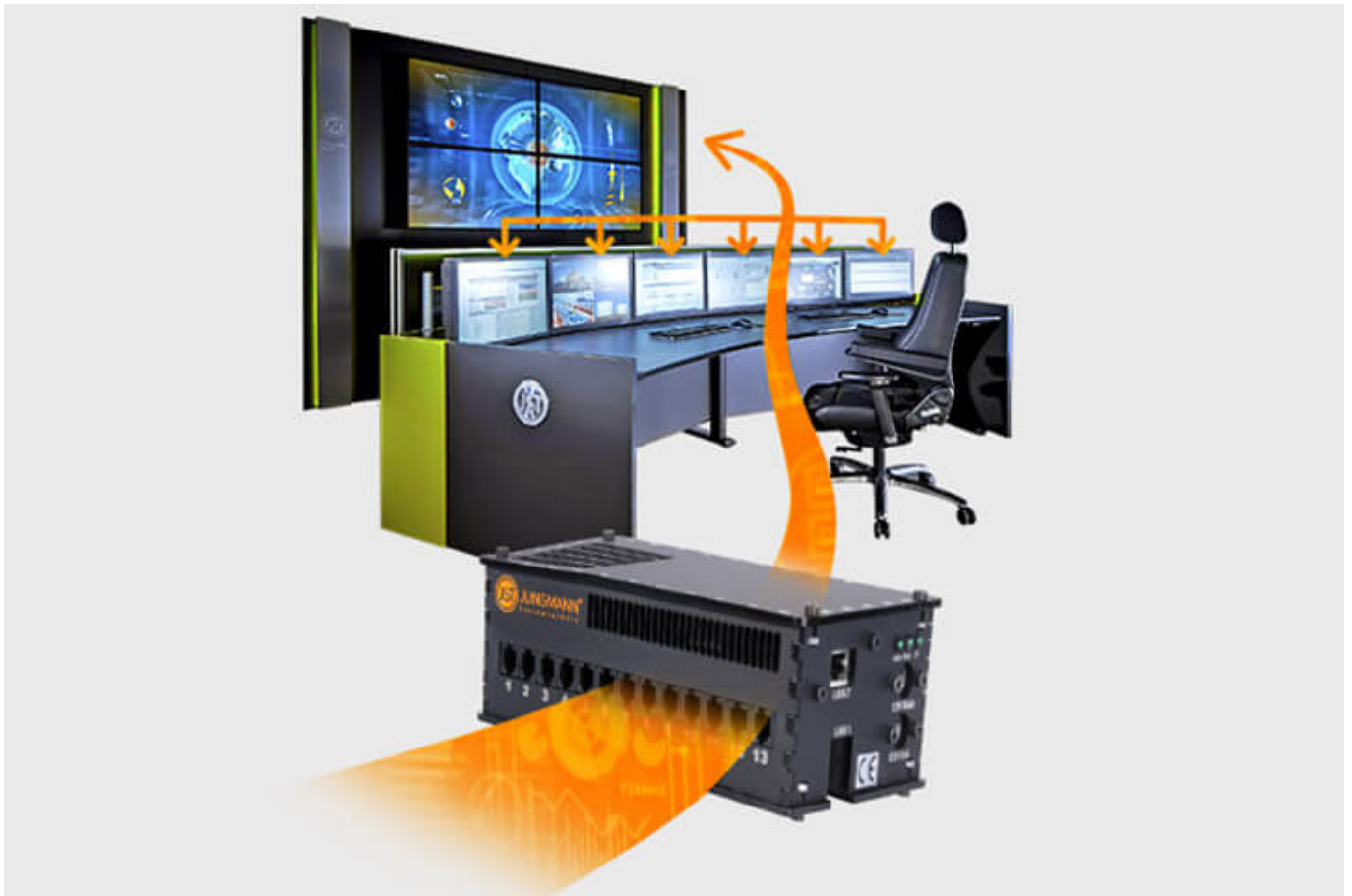
[Mehr über myLogin[®]](#)



CockpitView – the operator’s dashboard

Erstellen Sie Dashboards mit Inhalten verschiedener Rechner aus unterschiedlichen Netzwerken! CockpitView bietet Ihnen die perfekte Übersicht Ihrer wichtigsten Applikationen auf einen Blick. Mit CockpitView behalten Sie die Kontrolle und können Monitore am Arbeitsplatz oder auch das Großbildsystem reduzieren.

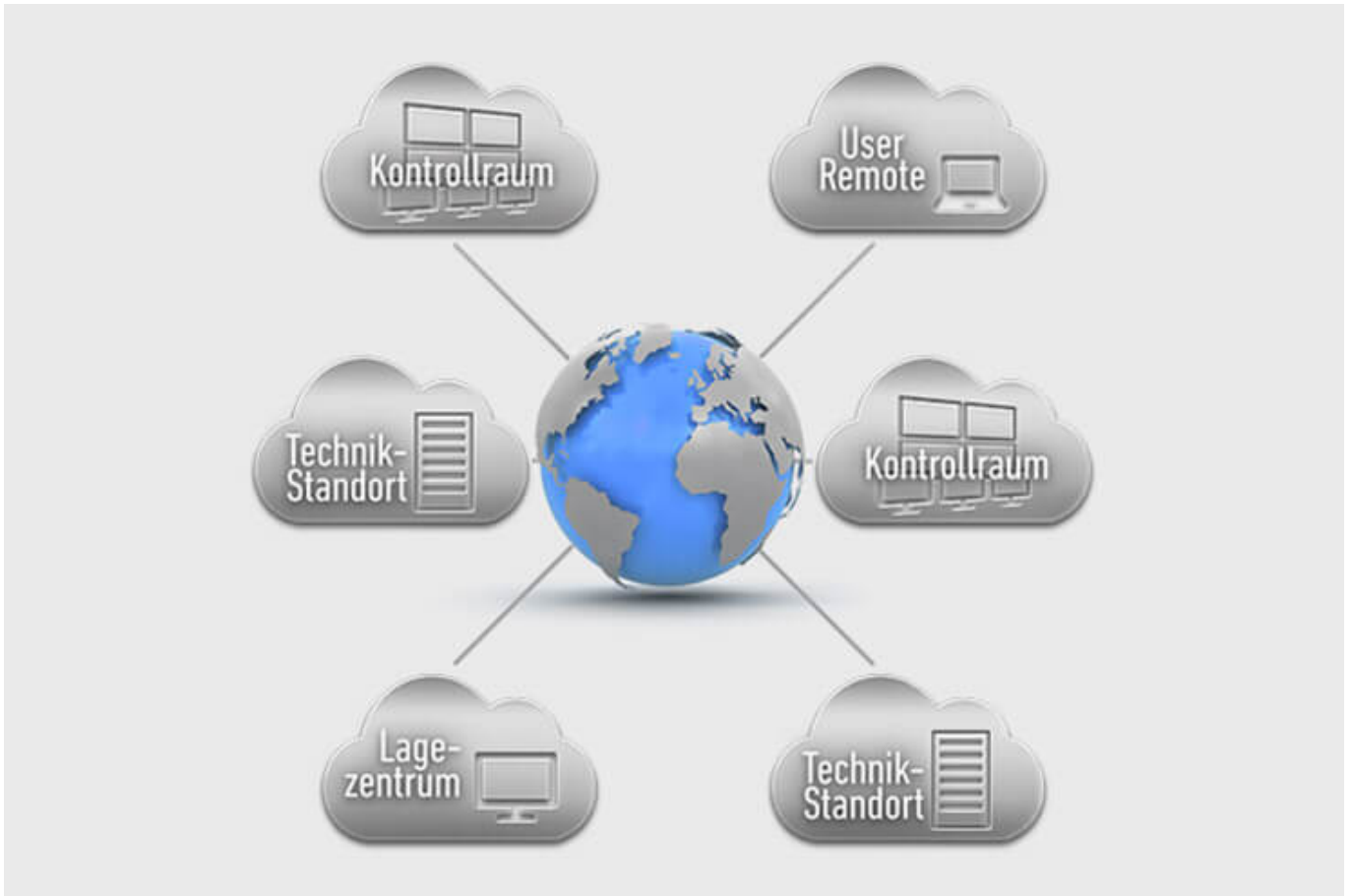
[Mehr über CockpitView](#)



Automation für Videowalls und Operator-Arbeitsplätze

Mit der JST CommandBox überwachen Sie Schaltkreise, Relais, Audio-Signale, uvm. und lassen diese bei kritischen Werten automatisiert an definierten Arbeitsplätzen oder auf der Monitorwand aufschalten. Die Einsatzmöglichkeiten sind nahezu grenzenlos!

[Mehr über ControlRoom-Automation](#)



Kontrollraum-Remote: Anbindung von dezentralen Systemen und Standorten

Die optionale Remote-Schnittstelle der JST-Systeme ermöglicht Ihnen die Visualisierung und Bedienung von entfernten Rechnern und ganzen Kontrollräumen. Auch komplexe Notfall-Szenarien für Backup-Kontrollräume sind realisierbar!

[Mehr über ControlRoom-Remote](#)



Rechner-Auslagerung und PC-Fernbedienung

Mit der Auslagerung der Rechner vom Kontrollraum in den Technikraum reduzieren Sie die Wärmelast und schaffen mehr Platz im Beinraumbereich der Mitarbeiter. Weitere Vorteile sind die zentrale Administration der Rechner sowie der physikalische Zugriffsschutz im gesicherten Technikraum.

[Mehr über Rechnerauslagerung](#)



Optionale Service- und Wartungspakete

Damit Ihr Kontrollraum auch so verfügbar ist, wie Sie es benötigen, bieten wir Pakete zur Verfügbarkeitsicherung in verschiedenen Umfängen und Ausprägungen an. Sie erhalten damit maßgeschneiderte Lösungen, die Ihren Markt- und Wettbewerbserfolg unterstützen.

[Mehr über Service von JST](#)

Was möchten Sie als Nächstes tun?

Ich möchte

- [das kostenfreie Praxisbuch der Kontrollräume anfordern](#)
- [einen Rückruf für eine unverbindliche Beratung](#)
- [den Kontrollraum-Simulator in Buxtehude besuchen](#)
- [eine digitale 360°-Tour in einem Kontrollraum erleben](#)

- [mehr über Kontrollräume auf dem ko:mon Kongress erfahren](#)

Wir beantworten gerne Ihre Fragen zur Entwicklung der Notruf-Serviceleitstelle

0800-777 8 666

Sie sehen gerade einen Platzhalterinhalt von **YouTube**. Um auf den eigentlichen Inhalt zuzugreifen, klicken Sie auf die Schaltfläche unten. Bitte beachten Sie, dass dabei Daten an Drittanbieter weitergegeben werden.

[Mehr Informationen](#)

[Inhalt entsperren](#) [Erforderlichen Service akzeptieren und Inhalte entsperren](#)