

Kunde:



Kategorie: Produktionsleitstand.

Stahl-Gigant mit Vorzeige-Leitstand



ArcelorMittal, Duisburg. Der neue Leitstand von JST.

„Wir sind ein Qualitäts-Stahlwerk, verkaufen absolute High-Tech-Produkte – da sollten natürlich auch die Arbeitsbedingungen für unsere Mitarbeiter aktuellsten Anforderungen entsprechen“ – was Stahlwerksleiter Dieter Kirsch hier formuliert, hat das Unternehmen „ArcelorMittal“ an seinem Duisburger Standort gemeinsam mit den Spezialisten von Jungmann Systemtechnik in die Realität umgesetzt: eine Leitstelle, die nicht nur hinsichtlich der Technik sondern auch mit Blick auf die Arbeits-Ergonomie keine Wünsche offen lässt.

Dieter Kirsch erinnert sich noch gut an die ersten Planungsschritte: Zwei getrennte Leitstellen aus den 60er Jahren sollten zu einem modernen Kontrollraum zusammengelegt werden, der es ermöglicht, die vollautomatisch gesteuerten Prozesse zweier riesiger Konverter rund um die Uhr überwachen zu können. Nachdem das Jungmann-Team eine wirklichkeitsnahe 3-D-Planung erarbeitet hatte, präsentierte man diese

der Belegschaft. „Die Mitarbeiter hatten nicht einen einzigen Änderungswunsch. Alle waren sofort begeistert. Die haben sich schon beim Blick auf die Planungsvorlagen im neuen Leitstand wohlgefühlt“, so Dieter Kirsch, „und das ist bis heute so geblieben.“

Und nicht nur die Mitarbeiter in Duisburg schätzen den neuen JST-Kontrollraum. Auch die Führungsebene von „ArcelorMittal“ teilt die positive Resonanz. Dieter Kirsch: „Hier stimmen nicht nur Ergonomie und Belastbarkeit, sondern auch die Optik.“ So habe sich der Duisburger Leitstand zum Vorzeigobjekt für Headquarter-Besichtigungen entwickelt. Fazit des Stahlwerksleiters: „Unsere Zusammenarbeit mit Jungmann wird sich in der Zukunft in jedem Fall fortsetzen.“





Fakten zu „ArcelorMittal“

Gegründet im Jahr 2006 ist „ArcelorMittal“ heute der weltgrößte Stahlproduzent. Mit mehr als 300.000 Mitarbeitern in mehr als 60 Ländern führt das Unternehmen den Weltmarkt in allen großen Bereichen des Stahlverbrauchs an: in der Automobil- und Bauindustrie ebenso wie in der Haushaltsgeräte- und Verpackungsindustrie. Richtungsweisende Forschung, Entwicklung neuer Technologien zählen neben beträchtlichen Rohstoffreserven und einem umfassenden Vertriebsnetz zu den Stärken des Unternehmens.

„ArcelorMittal“ produziert jährlich mehr als 110 Millionen Tonnen Stahl und kann einen Umsatz von 100 Milliarden US\$ ausweisen. Dies entspricht einem weltweiten Marktanteil von zehn Prozent.

UNVERBINDLICHES ANGEBOT ANFORDERN

Im Projekt genutzte Komponenten:



Display-Wall-Monitorwand mit speziellen S-PVA-Panels für den zuverlässigen 24/7 Betrieb. Als Option mit proaktiver Alarmfunktion



MultiConsoling® - Anlage Komplette Kontrollraumsteuerung für Arbeitsplatz, Monitorwand und weitere Systeme



myGUI® Bedienoberfläche - im intuitiven 3D-Design Ihres Kontrollraums für maximalen Bedienkomfort



Stratos X11® Kontrollraum-Pult optional mit Höhenverstellung und proaktivem AlarmLight



24/7 Recaro-Operatorstuhl optional mit Sitzflächenverlängerung

Planung

Datenbank-Controller

Rechnerauslagerung

Weitere Projekte mit einer ähnlichen Aufgabenstellung



Spenner Zement, Erwitte

**spenner
zement**

Mehr erfahren

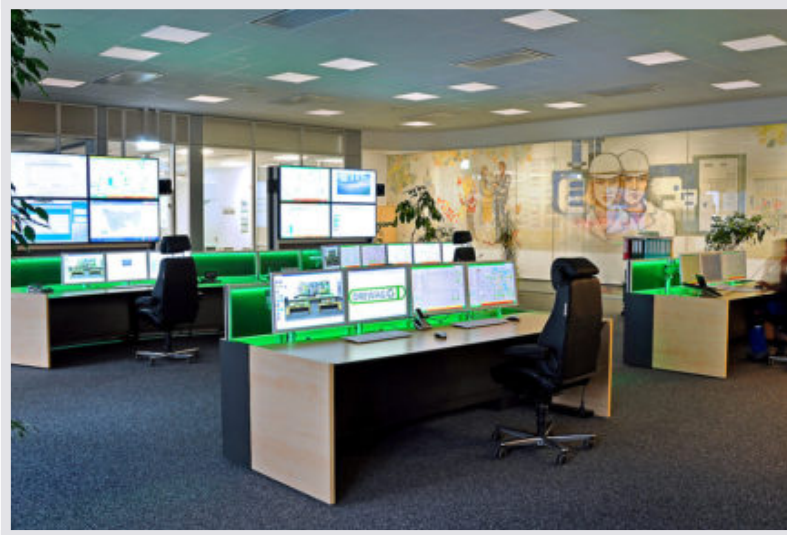


Audi, Neckarsulm



Audi

Mehr erfahren



DREWAG GmbH, Dresden



[Mehr erfahren](#)
