

Kunde:



Kategorie: Schaltwarte.

## Der Automobilhersteller aus Neckarsulm fährt die „grüne Linie“



Audi Neckarsulm: Zentrale Leitwarte saniert

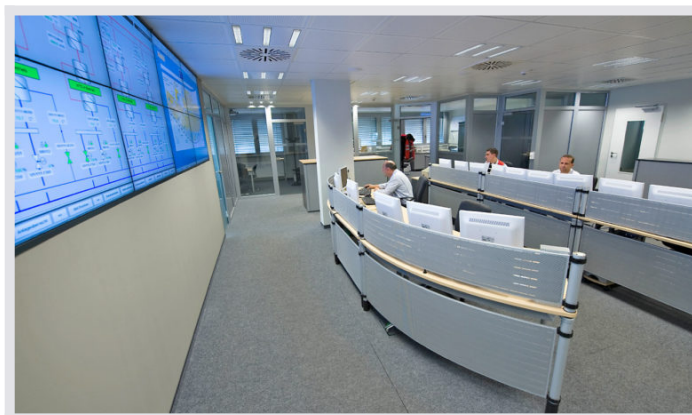
Mit einer intelligenten Klimastrategie will die Audi AG auch in Zukunft einen wichtigen Beitrag zum Schutz der Umwelt leisten. So setzt Audi seit vielen Jahren auf effiziente Energienutzung und Ressourcenschonung. Der Energieverbrauch pro produziertem Fahrzeug soll durch konsequente Optimierung der Prozesse deutlich reduziert werden.

Im Jahr 2009 erneuerte Audi Neckarsulm beispielweise das seit 1986 bestehende Fernwärme-Heizwerk auf dem firmeneigenen Gelände. Nach über 20 Jahren in Betrieb musste die Heizkesselanlage mit einer neuen Meß- und Regelungstechnik ausgestattet werden.



Die Sanierung der zugehörigen zentralen Leitwarte war ebenso ein wichtiges Thema“, so Peter Hebeiß, Projektleiter im Bereich Energie- und Medienversorgung. Hier werden alle Messdaten in Echtzeit beobachtet, kontrolliert und archiviert.

Wichtige Ereignisse werden unmittelbar auf dem neuen Großbildsystem von JST visualisiert. Nur so kann eine evtl. Störung des Energieflusses sofort behoben werden. Um Reaktionszeiten zu verkürzen, wird die neue MultiConsoling®-Technik von JST in der Leitwarte genutzt.





So kann mit nur einem Mausklick ein Bildschirm von einem einzelnen Arbeitsplatz auf das für das gesamte Team sichtbare Großbildsystem geschaltet werden.

„Unsere Anlagen sind zentral überwacht und wir stellen permanent fest, ob die Ist- mit den Sollwerten übereinstimmen“, so Sabine Martin, Leiterin Energie- und Medienversorgung Audi Neckarsulm.

„Ebenso werden die Kältemaschinen und Lüftungsanlagen in Bezug auf die Betriebszeiten überwacht“, so Martin weiter. „So könne in den Mittagspausen, Wochenenden und an schichtarmen Zeiten erheblich Energie eingespart werden“.

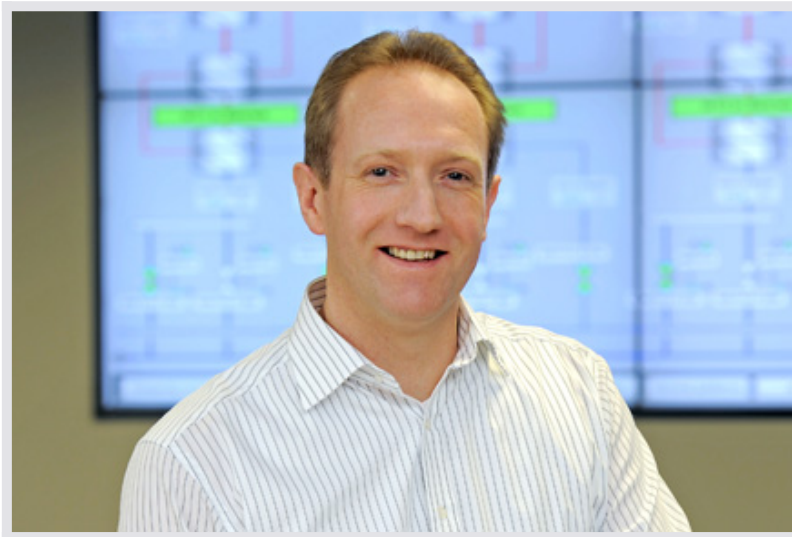
Das effiziente Maßnahmenbündel des Konzerns zeigte bereits Wirkung. Der Energiebedarf pro gefertigtes Fahrzeug habe sich in den letzten 5 Jahren um fast 20% verringert, so der Werkleiter Albrecht Reimold. Zudem werde Audi bis 2012 pro Jahr 3% co<sup>2</sup>-Ausstoß einsparen.



**„Unsere Anlagen sind zentral überwacht und wir stellen permanent fest, ob die Ist- mit den Sollwerten übereinstimmen“**

**Sabine Martin**

Leiterin Energie- und Medienversorgung



**Dipl.-Ing. (FH) Peter Hebeiß**  
Energie und Medienversorgung

**UNVERBINDLICHES ANGEBOT ANFORDERN**

Im Projekt genutzte Komponenten:



**Display-Wall-Monitorwand** mit speziellen S-PVA-Panels für den zuverlässigen 24/7 Betrieb. Als Option mit proaktiver Alarmfunktion



**MultiConsoling® - Anlage** Komplette Kontrollraumsteuerung für Arbeitsplatz, Monitorwand und weitere Systeme



**myGUI® Bedienoberfläche** - im intuitiven 3D-Design Ihres Kontrollraums für maximalen Bedienkomfort



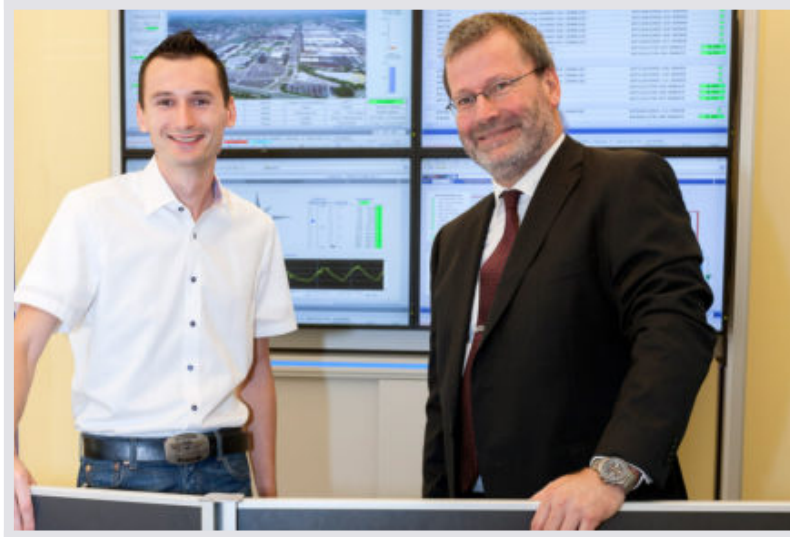
**PixelDetection**® - Proaktive Alarm-Software zur Verkürzung der Reaktionszeiten

Planung

Datenbank-Controller

Rechnerauslagerung

### Weitere Projekte mit einer ähnlichen Aufgabenstellung



**Volkswagen Kraftwerk GmbH, Wolfsburg**

Volkswagen Kraftwerk GmbH

Mehr erfahren

---



## Daimler, Bremen

Daimler

[Mehr erfahren](#)

---



## BMW Werk, Dingolfing

[Mehr erfahren](#)

---