

Kunde:

InBev

Kategorie: Produktionsleitstand.

Erhöhung der Prozesstransparenz



Brauerei Beck, Bremen - Leitwarte von JST

In der Leitwarte bei InBev werden alle Messergebnisse für die Produktion überwacht und Prozesse gesteuert.

Um eine hohe Prozesstransparenz in der Leitwarte zu erreichen, wurde neben der Softwareoptimierung (WIN-CC von Siemens) auch das technische und ergonomische Konzept in der Leitwarte neu erarbeitet.

JST wurde damit beauftragt, eine Lösung zu planen und zu liefern, bei der die Prozesse auf einem Large-Overview in der Gesamtübersicht dargestellt werden. Der Large-Overview besteht aus 6 Stück 42"-LC Displays. Durch die hohe „Full HDTV-Auflösung“ (1920 x 1080 Pixel) kann die Bedienung der Anlage direkt auf den großen LC-Displays erfolgen. Dementsprechend stehen die STRATOS CommandDesk-Kontrollraumtische direkt vor der Großbildwand. Zur optimalen Bildwiedergabe wurden die beiden Ansteuerungsrechner mit jeweils einer DVI-Mehrfachgrafikkarte ausgestattet. Die Auflösung pro Videokanal

beträgt 1600 x 1200 Pixel.

Aufgrund des 7/24 Stunden Schichtbetriebes ist der mittlere Hauptarbeitsplatz mit einer elektromotorischen Höheneinstellung für Arbeitsplatten und TFT-Aufstellflächen ausgestattet.

UNVERBINDLICHES ANGEBOT ANFORDERN

Im Projekt genutzte Komponenten:



Display-Wall-Monitorwand mit speziellen S-PVA-Panels für den zuverlässigen 24/7 Betrieb. Als Option mit proaktiver Alarmfunktion

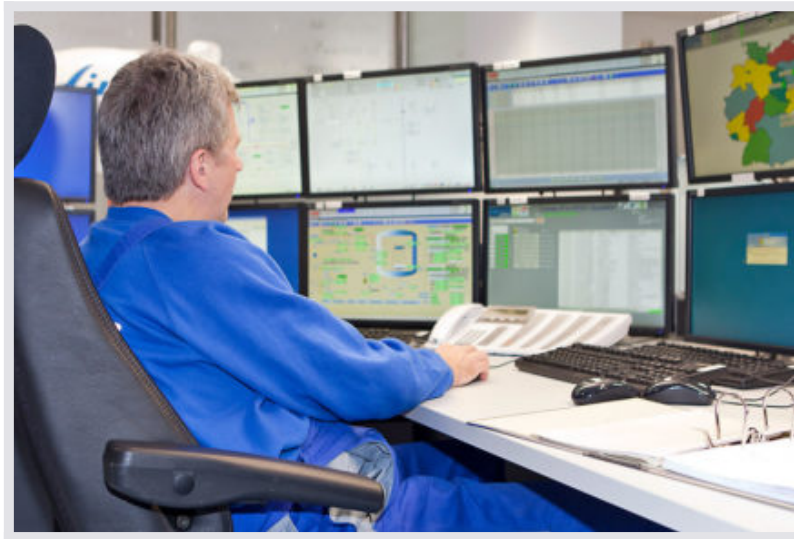


Stratos X11[®] Kontrollraum-Pult optional mit Höhenverstellung und proaktivem AlarmLight

Planung

Ansteuerung der Großbildwand über Rechner mit Mehrfachgrafikkarte

Weitere Projekte mit einer ähnlichen Aufgabenstellung



Linde, Leuna



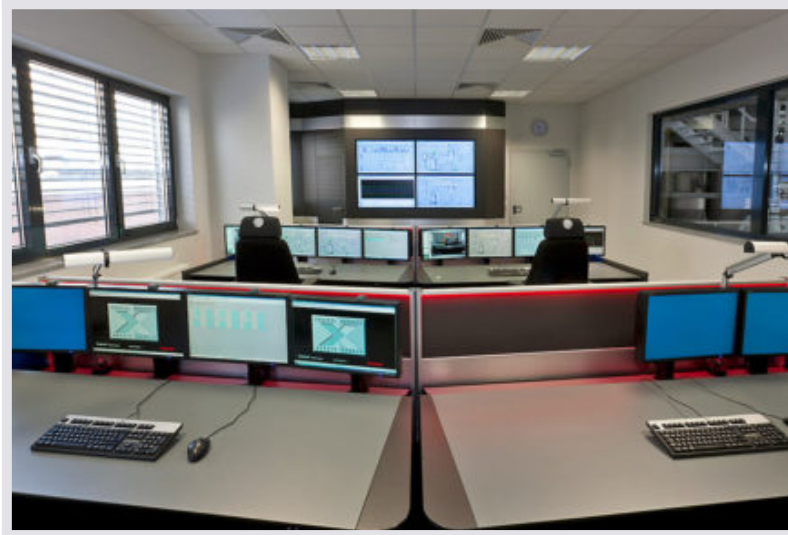
[Mehr erfahren](#)



Spenner Zement, Erwitte



[Mehr erfahren](#)



SGL Carbon Group, Bonn



[Mehr erfahren](#)
