

Kunde:

**Deutscher Ring** 

Kategorie: IT-Leitstand, KRITIS.

## Mehr Flexibilität und Übersichtlichkeit



Deutscher Ring in Hamburg - Systems-Management-Leitstand von JST

Der Deutsche Ring überwacht Mainframe und dezentrale Systeme aus dem neu konzipierten Systems-Management-Leitstand.

Als Backup sind in einem separaten Raum alle Konsolen nochmals installiert. Die Rechner wurden ebenfalls in den Backup-Raum ausgelagert. In dem neuen Systems-Management-Leitstand beschränkt man sich auf weniger Konsolen, da jeder Rechner unabhängig vom Netzwerk und ohne Performance-Einbußen an den Leitstand geholt werden kann.

Eine LCD-Großbildwand zeigt als Large-Overview die augenblickliche Situation. So haben wenige Personen die gesamte Überwachung im engen Blickbereich.

Für das angenehme Ambiente sorgen die Kontrollraum-Spezialtische „STRATOS CommandDesk“,

## UNVERBINDLICHES ANGEBOT ANFORDERN

Im Projekt genutzte Komponenten:



**Display-Wall-Monitorwand** mit speziellen S-PVA-Panels für den zuverlässigen 24/7 Betrieb. Als Option mit proaktiver Alarmfunktion



**MultiConsoling® - Anlage** Komplette Kontrollraumsteuerung für Arbeitsplatz, Monitorwand und weitere Systeme



**myGUI® Bedienoberfläche** - im intuitiven 3D-Design Ihres Kontrollraums für maximalen Bedienkomfort



**Stratos X11® Kontrollraum-Pult** optional mit Höhenverstellung und proaktivem AlarmLight



**PixelDetection®** - Proaktive Alarm-Software zur Verkürzung der Reaktionszeiten

Planung

Grafik-Controller

Datenbank-Controller

Rechnerauslagerung

## Weitere Projekte mit einer ähnlichen Aufgabenstellung

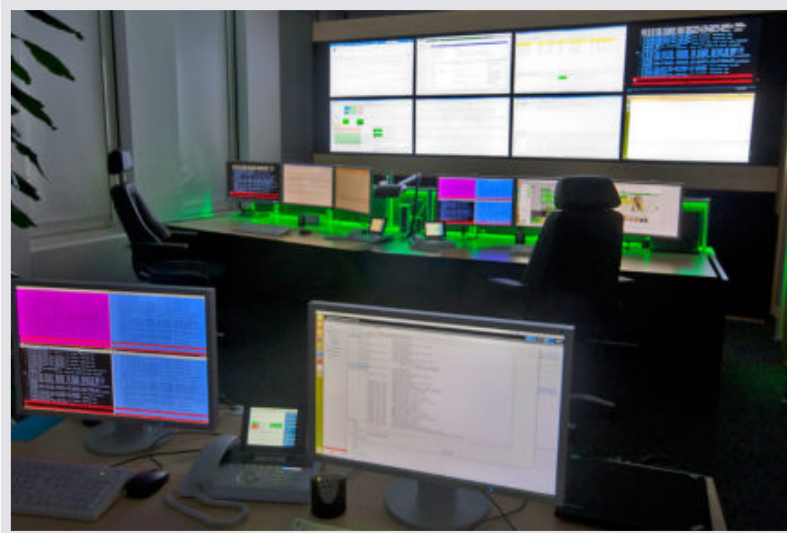


**Hannover Rück, Hannover**

*hannover* **rück**

Mehr erfahren

---



**LVM Versicherung, Münster**

**LVM**  
VERSICHERUNG

<https://www.jungmann.de/>

Mehr erfahren

---



**Finanz Informatik Technologie Service**

**finanz informatik**  
**technologie service**

Mehr erfahren

---