

Kunde:

ITERGO

Kategorie: IT-Leitstand, KRITIS.

JST Referenzbericht: Anwendungsorientierter Leitstand bei ITERGO



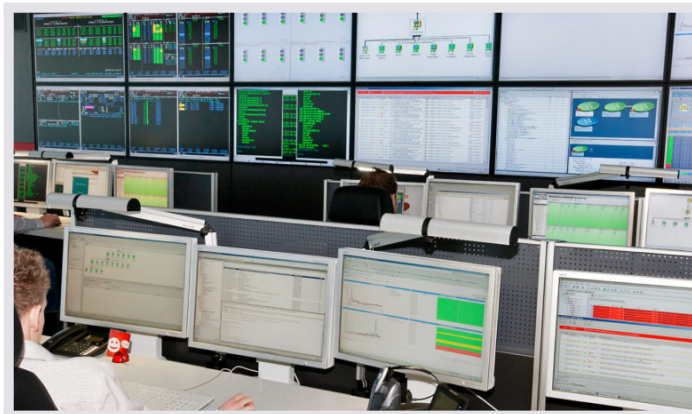
JST Leitstand – Einer offenen Raumgestaltung wurde beim Düsseldorfer Neubau auch bei der Realisierung des Leitstandes Rechnung getragen.

Ideale Voraussetzungen für eine zukunftsweisende IT hat die ERGO Versicherungsgruppe mit einem Neubau an ihrem Düsseldorfer Hauptsitz geschaffen. 750 Mitarbeiter sind im neuen Büro-Gebäude untergebracht, ebenso eines der beiden Rechenzentren und der anwendungsorientierte Leitstand der ITERGO Informationstechnologie GmbH. Und für eben diesen haben sich die IT-Fachleute der Versicherungsgruppe die Kompetenz der JST – Jungmann Systemtechnik® zu Nutze gemacht.

Mit innovativer Technik und einer Innenausstattung, die sich in das Gesamtkonzept des Neubaus einfügt, ist es den Fachleuten von JST gelungen, auch die Experten der ITERGO auf ganzer Linie zu überzeugen. In einem Interview erklärt Christian Diedrich, Vorstand der ERGO Versicherungsgruppe, das sogenannte „Open Space“-Konzept, das dem gesamten Neubau in Düsseldorf zugrunde liegt: „Die Arbeitsplätze sind über eine offene Fläche verteilt. So können die Mitarbeiter frei kommunizieren. Das fördert insbesondere in Bereichen, in denen es um Entwicklung geht, die Kreativität. Natürlich gibt es auch Rückzugsmöglichkeiten, zum

Beispiel für Besprechungen.“

An der Verwirklichung dieser Grundidee hat auch JST von der 3-D-Planung bis zur Realisierung des anwendungsorientierten Leitstandes mitgearbeitet: Die Arbeitsplätze bieten zugleich Funktionalität und eine angenehme Atmosphäre. Technik und Mobiliar wurden hier ganz den Bedürfnissen des Kunden angepasst. Das reicht von der Bildwand mit zwölf 52-Zoll-Displays und schallabsorbierender Verkleidung, über die individuell verstellbaren STRATOS CommandDesks bis hin zu einem Krisenstabsraum für IT-Notfälle, der durch eine Shutterwand vom Kontrollraum getrennt wird und mit versenkbaren Displays, Beamer und Smartboard aufwarten kann.



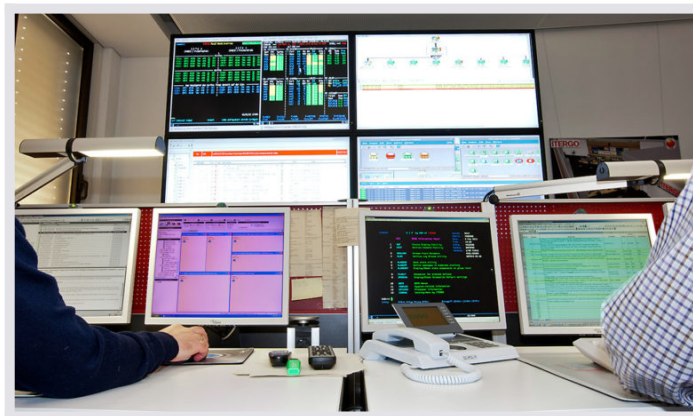
JST Großbildwand: Mit einer schallabsorbierenden Wandverkleidung ausgerüstet: die Großbildwand im ITERGO-Leitstand.

JST Leitwartentisch: Erfüllt ergonomisch wie optisch höchste Ansprüche: der STRATOS CommandDesk



JST MultiConsoling®: Dank MultiConsoling® kann von jedem Arbeitsplatz aus auf alle Informationen zugegriffen werden.

JST Displaywall: Setzt sich aus zwölf 52" Zoll Displays zusammen: die Großbildwand im Hause der ITERGO Düsseldorf.





JST Pilotleitstand: Bereits zwei Jahre vor Inbetriebnahme des neuen Leitstandes wurde von JST der Pilotleitstand realisiert – auch diese Arbeitsplätze sind heute komplett in den Arbeitsbetrieb integriert.

JST Shutterwand: Eine Shutterwand, die von Milch- auf Klarglas umgeschaltet werden kann, trennt den Leitstand vom Konferenzbereich.



JST Displays: Elektronisch und stufenlos in die Sideboards versenkbar: die Displays im Konferenzraum.

JST Konferenzraum: 16 Teilnehmer finden im Krisenstabsraum bequem Platz, stehen hier mit dem Leitstand in direktem Kontakt.



JST Technik: Zur technischen Ausstattung des Krisenstabsraumes zählen unter anderem Beamer, Smartboard und PowerPort Data Module im Konferenztisch.

IT Dienstleistungen bei ERGO – ITERGO

Als zentraler interner IT-Dienstleister der ERGO Versicherungsgruppe entwickelt und implementiert die ITERGO Informationstechnologie GmbH IT-Strategien und Dienstleistungskonzepte für das In- und Ausland. So stellt die Gesellschaft sicher, dass ERGO fortwährend auf dem neuesten Stand der Informationstechnologie arbeitet. In Deutschland arbeitet die ITERGO an den Standorten Düsseldorf, Hamburg, Köln und München.

UNVERBINDLICHES ANGEBOT ANFORDERN

Im Projekt genutzte Komponenten:



Display-Wall-Monitorwand mit speziellen S-PVA-Panels für den zuverlässigen 24/7 Betrieb. Als Option mit proaktiver Alarmfunktion



MultiConsoling® - Anlage Komplette Kontrollraumsteuerung für Arbeitsplatz, Monitorwand und weitere Systeme



myGUI[®] **Bedienoberfläche** - im intuitiven 3D-Design Ihres Kontrollraums für maximalen Bedienkomfort



Stratos X11[®] **Kontrollraum-Pult** optional mit Höhenverstellung und proaktivem AlarmLight



24/7 Recaro-Operatorstuhl optional mit Sitzflächenverlängerung



PixelDetection[®] - Proaktive Alarm-Software zur Verkürzung der Reaktionszeiten

3D-Planung

Fotobuch

schallabsorbierende Bildwandverkleidung

Umfeldmöblierung

Konferenztisch mit 16 RECARO Operatorstühlen

Smartboard

Shutterwand

Grafik-Controller

Datenbank-Controller

Rechnerauslagerung

Desktop-Security-Software sc/os

Weitere Projekte mit einer ähnlichen Aufgabenstellung



IT.NRW, Düsseldorf

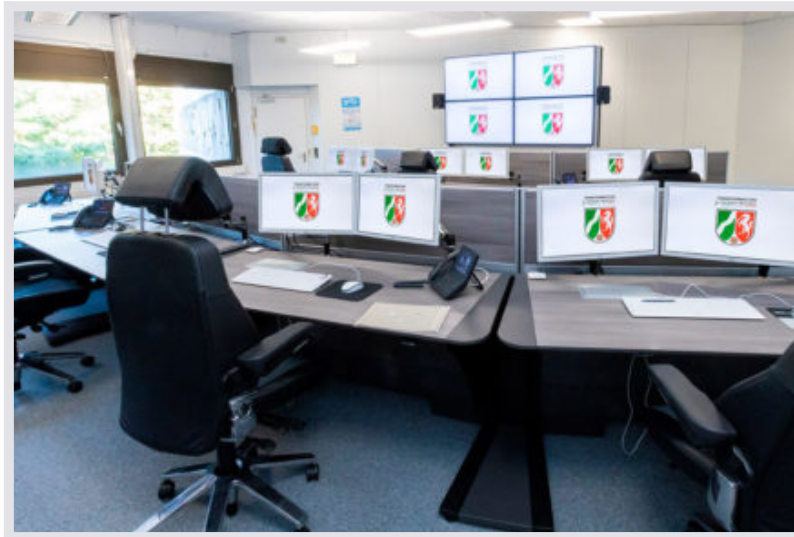
[Mehr erfahren](#)



Otto Group, Hamburg

otto group

[Mehr erfahren](#)



**Rechenzentrum der Finanzverwaltung des Landes
Nordrhein-Westfalen, Düsseldorf**

FINANZVERWALTUNG
für Nordrhein-Westfalen

Mehr erfahren
