

Kunde:



Kategorie: Schaltwarte.

## „Punktlandung“ mit neuem Leitstand



JST Kontrollraum: Blick in die Leitwarte der NORTH-TEC Maschinenbau GmbH mit der von Jungmann installierten Großbildwand.

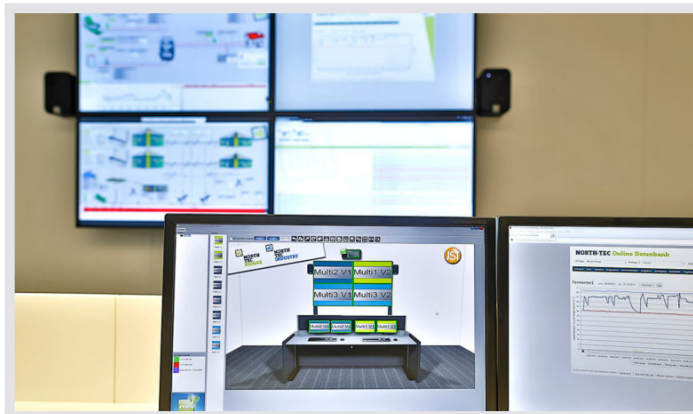
Cleveren Lösungen rund um das Thema Biogasanlagen entwickelt und implementiert die in Bredstedt, Nordfriesland, beheimatete NORTH-TEC Maschinenbau GmbH. Um den Service für seine Kunden nun noch weiter zu optimieren, hat sich das Team um Projektleiter Ulf Gröning für die Zusammenarbeit mit JST – Jungmann Systemtechnik® entschieden. Ein neuer Leitstand aus dem Hause JST soll nicht nur die Kommunikation verbessern, sondern auch die Verfügbarkeit der europaweit zurzeit rund 40 betreuten Biogasanlagen erhöhen.

Als „echte Punktlandung“ bezeichnet Ulf Gröning die Realisierung des Leitstandes von der ersten Kontaktaufnahme bis zur Inbetriebnahme. „Das hat alles reibungslos und zügig geklappt“, so der NORTH-TEC Projektleiter.

Unmittelbar nach den ersten Recherche-Ergebnissen im Internet, die ihn direkt zu Jungmann geführt haben, folgte der persönliche Kontakt und darauf der Besuch im JST Kontrollraum-Simulator in Buxtehude. Ulf Gröning: „Bereits zu diesem Zeitpunkt war klar, die Technik bietet in punkto Dauerbetrieb, Flexibilität und Erweiterbarkeit genau die Möglichkeiten, die wir uns vorstellen.“ Zusätzlich überzeugt habe ihn ein Referenzbesuch im Hause des Jungmann Kunden GP JOULE.

Dank des neuen Leitstandes offeriert NORTH-TEC seinen Kunden nun einen noch schnelleren Full-Service. Während Anfragen früher über einen 24-Stunden-Notdienst bewältigt wurden, können nun rund um die Uhr über eine Online-Datenbank Auswertungen der einzelnen Biogasanlagen vorgenommen werden. Auf diesem Wege werden nicht nur Fehlerquellen zügig ausgeschlossen. Zugleich kann eine vorsorgliche Wartung realisiert werden, um so eine höhere Verfügbarkeit der einzelnen Anlagen zu erreichen.

Unterstützt wird die Arbeit der Mitarbeiter dabei von einer Großbildwand, die einerseits die Übersicht verbessert, andererseits aber auch bei der Fehlersuche Vorteile bietet. Dazu Ulf Gröning: „Wenn Probleme auftauchen, kann das Team auf der Großbildwand Lösungen ermitteln.“ Der Leitstand bildet den Mittelpunkt des NORTH-TEC Services. Von dort würden die Aufgaben innerhalb des Unternehmens verteilt. „Insgesamt eine perfekte Lösung, von der unsere Kunden in jeder Beziehung profitieren“, so der Projektleiter.



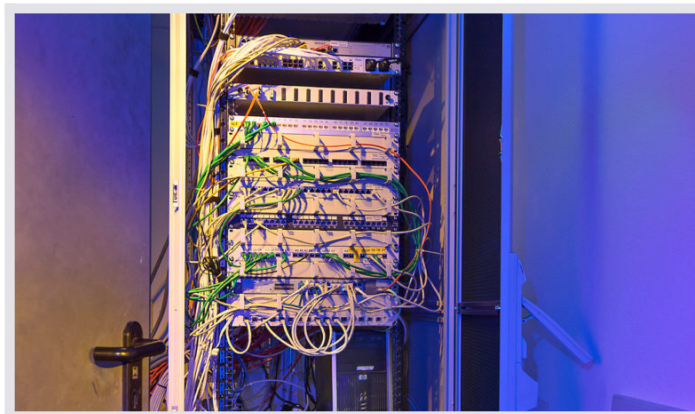
**JST Großbildwand:** Nur zwei Bildschirme pro Arbeitsplatz und die DisplayWall gewährleisten den Überblick über alle Prozesse.

**JST MultiConsoling®:** Die myGUI – hier dargestellt auf dem vorderen Bildschirm – dient als Bedienoberfläche für das MultiConsoling®. Vorteil dieser Technik: Rechnersignale mit Keyboard-, Video-, Maus-, Audiosignalen und Kameras werden flexibel auf die Monitore am Arbeitsplatz oder

auf der Großbildwand dargestellt.



**JST FrontAccess:** Die Großbildwand wird direkt an eine tragende Wand installiert. Mit dem QuickOut-Montagesystem lassen sich einzelne Displays für den Revisionsfall hervorziehen.



**JST Rechnerauslagerung:** Weniger Wärme, keine störenden Geräusche: Die Rechnertechnik wurde in einen externen Technik-Raum ausgelagert.

**UNVERBINDLICHES ANGEBOT ANFORDERN**

Im Projekt genutzte Komponenten:



**Display-Wall-Monitorwand** mit speziellen S-PVA-Panels für den zuverlässigen 24/7 Betrieb. Als Option mit proaktiver Alarmfunktion



**MultiConsoling® - Anlage** Komplette Kontrollraumsteuerung für Arbeitsplatz, Monitorwand und weitere Systeme



**myGUI® Bedienoberfläche** - im intuitiven 3D-Design Ihres Kontrollraums für maximalen Bedienkomfort

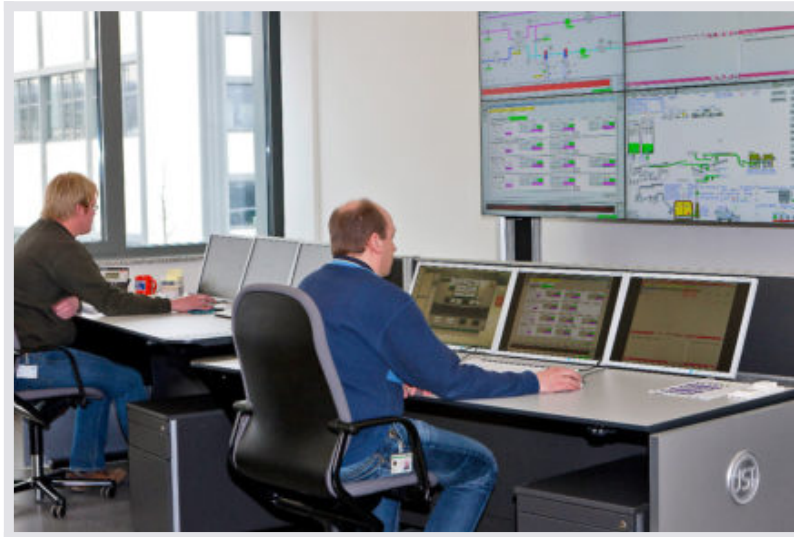
## Weitere Projekte mit einer ähnlichen Aufgabenstellung



**Senvion SE, Osterröfeld**

Senvion SE

[Mehr erfahren](#)



**Phoenix Contact, Blomberg**



[Mehr erfahren](#)

---