

Kunde:

otto group

Kategorie: IT-Leitstand.

Mit Update maximale Anforderungen erfüllt



JST Leitstand: Rund um die Uhr sorgen die Mitarbeiter im Hamburger Leitstand für die zentrale Systemüberwachung und Prozesssteuerung der Otto Group.

Bereits zum dritten Mal hat sich die Otto Group für JST – Jungmann Systemtechnik® als leistungsstarken Partner entschieden. Nachdem die entsprechenden Fachgremien den Markt kritisch geprüft haben, fiel die Wahl bei der Neuausstattung des Hamburger Leitstandes erneut auf JST. Mit hochauflösenden Business Displays der neuesten Generation und dem vielfach bewährten JST MultiConsoling® ausgestattet, blickt die IT der weltweit tätigen Handels- und Dienstleistungsgruppe perfekt gerüstet in die Zukunft.

Alle Events der Systeme und Prozesse, die den gesamten logistischen Ablauf der Otto Group steuern, laufen im rund um die Uhr besetzten Leitstand zusammen – von der Bestellannahme bis zur Auslieferung an den Kunden. Dazu Leiter Reinhold M. Segert: „Hier findet die zentrale Systemüberwachung und Prozesssteuerung der Otto Group statt.“ So ist es denn auch leicht nachvollziehbar, dass für die Leitstands-

Crew hohe Ansprüche an Technik und Ergonomie gestellt werden.

Beim gegenwärtigen Projekt „Update auf DVI“ hat sich das Otto-Projektteam vor dem Hintergrund „langjähriger partnerschaftlicher Zusammenarbeit“ (Segert) ganz bewusst wieder für Jungmann entschieden. Maximale Anforderungen wurden dabei an Funktionalität, Performance und Bedienbarkeit der einzelnen Komponenten gestellt. So konnte bei der Umstellung von analoger auf digitale Videoübertragung die Bilddarstellung nochmals konsequent optimiert werden. Das Ergebnis: Eine Großbildwand, die eine absolut brillante Bilddarstellung garantiert.

Ideale Ergänzung dazu: das JST MultiConsoling[®]. Über die grafische Bedienoberfläche myGUI[®] ist es den Administratoren möglich, komfortabel aktuelle Events von der Großbildwand auf den Arbeitsplatz-Displays abzubilden, beziehungsweise die Bildschirminhalte von Arbeitsplatz zu Arbeitsplatz auszutauschen. Selbstverständlich können die einzelnen Ansichten auch als Big Picture auf der Großbildwand dargestellt werden.

Fazit von Klaus Steffen, Leiter Datacenter Management: „Die Überwachung gestaltet sich mit der neuen Technik wesentlich übersichtlicher. Hierzu trägt insbesondere das MultiConsoling[®] bei.“ Dem schließt sich Projektleiter Andreas Scollick an: „Besonders positiv war der gemeinsame Aufbau und der Wechsel vom Grafikcontroller zum MultiConsoling[®] in Verbindung mit der myGUI[®] Software und den APIs im LCD Display. Meine Erwartungen wurden übertroffen und erleichtern täglich unsere Arbeit.“

Wie sehr auch das Mitarbeiterteam diese Arbeitserleichterung zu schätzen weiß, bringt wohl am besten die Bilanz von Reinhold M. Segert auf den Punkt: „Der größte Dank in diesem Projekt ist die Zufriedenheit der Mitarbeiter!“





Die fünf Rechenzentren der Otto Group messen eine Gesamtfläche von 3199m², dort verteilen sich im Wesentlichen Server, Netzwerk-Technik und Datenspeicher-Schränke.

JST Leitstand: Gelungene Optik – Blick aus dem Maschinensaal in den Leitstand.



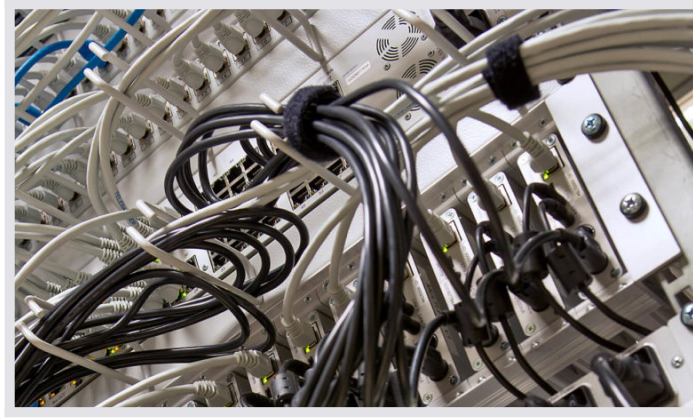
JST Leitwartentisch: Eine spezielle Lösung im Leitstand der Otto Group – die Arbeitsplatzdisplays befinden sich auf einer höhenverstellbaren Monitaraufstellfläche, die ganz nach Belieben hoch gefahren und selbstverständlich auch abgesenkt werden kann.

JST MultiConsoling®: Die myGUI – hier dargestellt auf dem mittleren Bildschirm – dient als Bedienoberfläche für das MultiConsoling®, mit dem es möglich ist, beliebige Bilder auf die Arbeitsplatzmonitore, auf einzelne-Großbild-Displays oder als BigPicture über mehrere Großbild-Displays hinweg darzustellen. Eine weitere Besonderheit: Pro Platz sind nur noch eine Maus und Tastatur nötig, um alles in Realtime zu bedienen.



JST Leitwartentisch: Die speziellen Operatortische des Stratos-Programmes sind mit Revisionsklappen für großzügige Versorgungsräume versehen. Darin finden große Kabelmengen und Technik, wie beispielsweise die Receiver für das MultiConsoling® Platz – eine Besonderheit, die Standard-Arbeitstische nicht bieten.





JST MultiConsoling®: Blick auf die Technik für die Bedienoberfläche myGUI – im oberen Teil des Bildes befindet sich das MultiCenter, darunter die Grabber, an denen die einzelnen Rechner angeschlossen und so mit dem MultiCenter verbunden sind.

JST MultiConsoling®: Optimal gelöst – im unteren Bildausschnitt lässt sich die platzsparende Stromversorgung für die MultiConsoling®-Grabber erkennen; unmittelbar darüber – in einem 19 Zoll-Chassis integriert – befinden sich die Grabber.

Fakten zur Otto Group

1949 in Deutschland gegründet, ist die Otto Group heute eine weltweit agierende Handel- und Dienstleistungsgruppe mit rund 54.257 Mitarbeitern (Stand 05/14). Die Gruppe ist mit 123 Unternehmen in mehr als 20 Ländern Europa, Asiens, Nord- und Südamerikas präsent. Ihre Geschäftstätigkeit erstreckt sich auf die drei Segmente Multichannel-Einzelhandel, Finanzdienstleistungen und Service. Im Geschäftsjahr 2013/14 erwirtschaftete die Otto Group einen Umsatz von 12 Milliarden Euro. Sie ist weltweit der zweitgrößte Onlinehändler und in Europa der größte Onlinehändler für Fashion und Lifestyle.



Bei ihnen laufen die Fäden des Leitstand-Projektes zusammen.

Andreas Scollick / Klaus Steffen / Reinhold M. Segert (von links nach rechts)

Projektleitung / Leiter Datacenter Management / Leiter
Leitstand

UNVERBINDLICHES ANGEBOT ANFORDERN

Im Projekt genutzte Komponenten:



Display-Wall-Monitorwand mit speziellen S-PVA-Panels für den zuverlässigen 24/7 Betrieb. Als Option mit proaktiver Alarmfunktion



MultiConsoling[®] - **Anlage** Komplette Kontrollraumsteuerung für Arbeitsplatz, Monitorwand und weitere Systeme



myGUI[®] **Bedienoberfläche** - im intuitiven 3D-Design Ihres Kontrollraums für maximalen Bedienkomfort

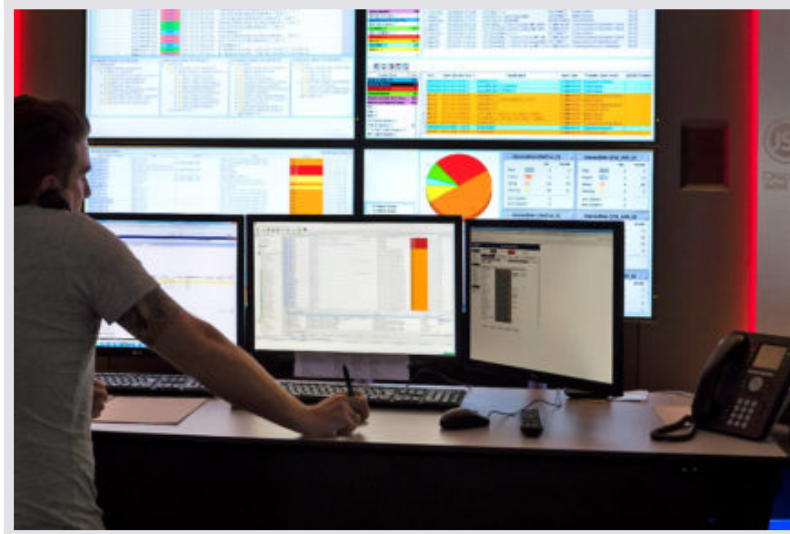


Stratos X11[®] **Kontrollraum-Pult** optional mit Höhenverstellung und proaktivem AlarmLight

Planung

Weitere Projekte mit einer ähnlichen Aufgabenstellung

Mehr erfahren



NetCologne, Köln



[Mehr erfahren](#)
