

Kunde:



StadtBus und Parken
Stadtwerke Rheine

Kategorie: Verkehrsleitzentrale, KRITIS.

2000 Parkplätze auf einen Blick



Verkehrsgesellschaft der Stadt Rheine: Parkraum-Leitwarte

Rund 80.000 Menschen leben in ihrem Einzugsgebiet, sind dort mit Bus, Fahrrad oder natürlich mit dem eigenen Kraftfahrzeug unterwegs. Als Tochter der Stadtwerke Rheine GmbH kümmert sich die Verkehrsgesellschaft der Stadt Rheine mbH darum, dass all diese Menschen und selbstverständlich auch die Besucher der Stadt ausreichend Parkraum vorfinden. Und genau dies ist der Dreh- und Angelpunkt in der aktuell neu ausgestatteten Leitwarte der Stadtwerke.

„Unsere Mitarbeiter sind begeistert“, berichtet Verkehrsgesellschaftsleiter Axel Zunker über den technischen Fortschritt, der jüngst in der örtlichen Leitwarte Einzug hielt. Man könne es kaum abwarten, bis auch die in naher Zukunft geplanten weiteren Komponenten realisiert seien. Mit einer neuen Displaywall und zusätzlichen großen LC Displays werden jetzt die Parkflächen im Stadtgebiet überwacht. Doch nicht allein

die bessere Übersichtlichkeit der Parksituation , die früher auf zwölf Monitoren kontrolliert werden musste, macht das Arbeiten für die Mitarbeiter nun so komfortabel. Auch ein flexibel höhenverstellbarer CommandDesk trägt dazu bei.

Ob Brand- oder CO2-Warmmeldung, Reinigung, Licht, Sicherheitskameras oder Öffnungszeiten – das gesamte Spektrum der Überwachungsaufgaben für Parkhäuser, Tiefgaragen und freie Parkflächen mit einer Zahl von 2.000 Stellplätzen wird von der neuen Leitwarte der Verkehrsgesellschaft der Stadt Rheine gesteuert.

Doch auf den aktuellen Innovationen will man sich keineswegs ausruhen: Bereits kurzfristig soll die Zentrale durch MultiConsoling® weiter für die Zukunft gerüstet werden. Und auch in anderen Bereichen der Verkehrsgesellschaft will man sich die positiven Erfahrungen zu Nutzen machen: Mittelfristig ist geplant, die Leitstellen für den öffentlichen Personennahverkehr und die Energieüberwachung ebenfalls mit neuer Technik auszustatten.



Freuen sich, mit der neuen Leitstelle für die Zukunft gerüstet zu sein:

Axel Zunker (links) / Volker Nöring (rechts)

Axel Zunker, Leiter der Verkehrsgesellschaft der Stadt Rheine, und Volker Nöring, der nicht nur Leiter der Rheiner Bäder GmbH ist sondern ebenso verantwortlich zeichnet für den 24-Stunden-Service, den die Rheiner Bürger über die neugestaltete Leitstelle nutzen können

UNVERBINDLICHES ANGEBOT ANFORDERN

Im Projekt genutzte Komponenten:

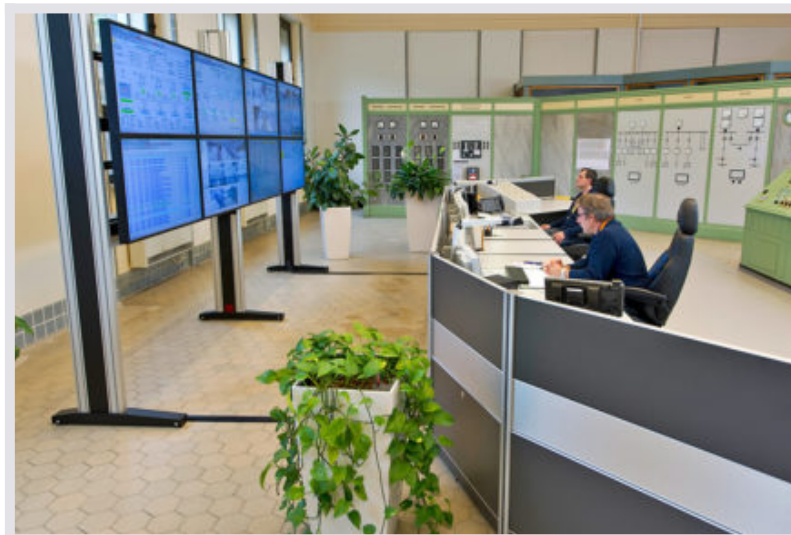


Display-Wall-Monitorwand mit speziellen S-PVA-Panels für den zuverlässigen 24/7 Betrieb. Als Option mit proaktiver Alarmfunktion



Stratos X11® Kontrollraum-Pult optional mit Höhenverstellung und proaktivem AlarmLight

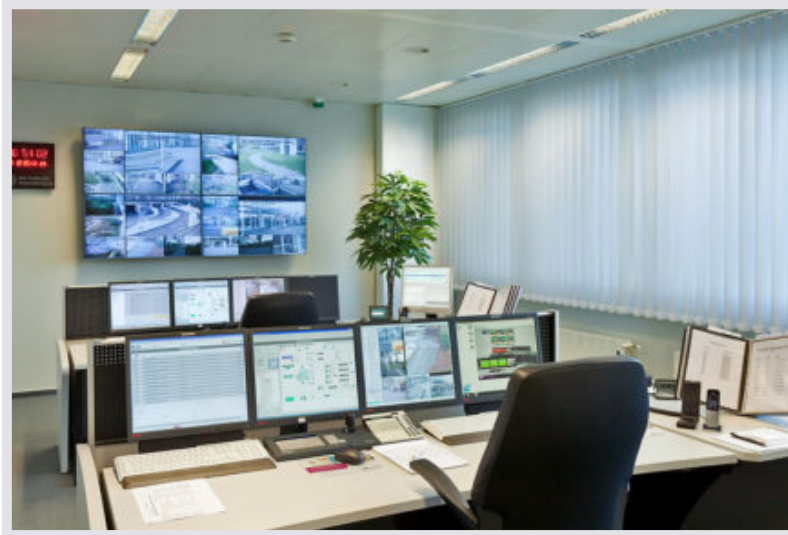
Weitere Projekte mit einer ähnlichen Aufgabenstellung



EnBW, Forbach



Mehr erfahren



Evonik, Essen



[Mehr erfahren](#)



Flughafen München



[Mehr erfahren](#)
