

Kunde:

Volkswagen

Kategorie: IT-Leitstand.

Das ECC - Enterprise Command Center - der Volkswagen Aktiengesellschaft in Wolfsburg arbeitet mit neuer grossformatiger LCD-Monitorwand



VW Wolfsburg. Enterprise Command Center.

Im Enterprise Command Center (ECC) werden im 7/24-Stunden Betrieb Mainframe, Server und Netze überwacht und gesteuert. JST hat die Raumplanung und die Lieferung der Spezialmöbel für das IT-Kontrollzentrum durchgeführt.

Das IT-Umfeld des Volkswagen Konzerns ist sehr komplex. Eine fast 14 Quadratmeter große Bildschirmwand sorgt hier für die nötige Übersicht. JST erhielt von Volkswagen den Auftrag, eine vorhandene Großbildwand, bestehend aus Rückprojektions-Cubes, (s. Bild oben) durch eine neue LCD-Monitorwand (s. Bild unten) zu ersetzen.

Die Gründe für den Technologiewechsel waren die sehr viel höhere Helligkeit und Auflösung (mehr

UNVERBINDLICHES ANGEBOT ANFORDERN

Im Projekt genutzte Komponenten:



Display-Wall-Monitorwand mit speziellen S-PVA-Panels für den zuverlässigen 24/7 Betrieb. Als Option mit proaktiver Alarmfunktion



Stratos X11[®] Kontrollraum-Pult optional mit Höhenverstellung und proaktivem AlarmLight



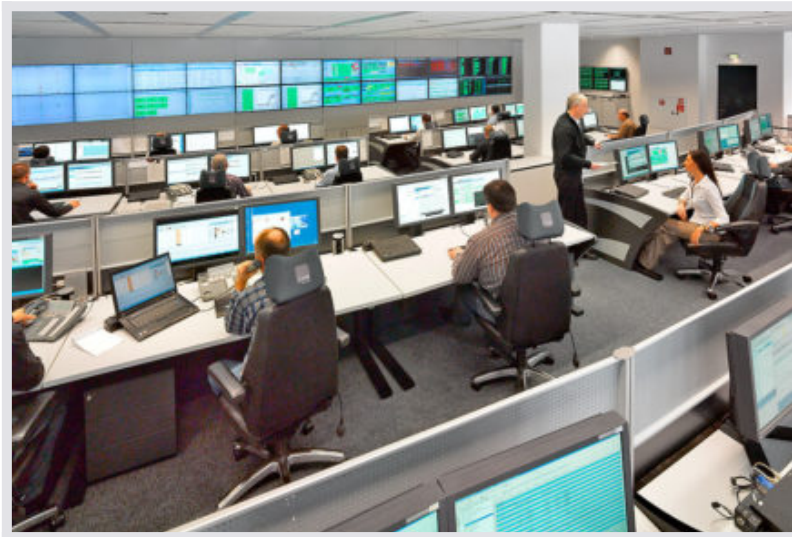
PixelDetection[®] - Proaktive Alarm-Software zur Verkürzung der Reaktionszeiten

Planung

Grafik-Controller

Datenbank-Controller

Weitere Projekte mit einer ähnlichen Aufgabenstellung



GAD, Münster



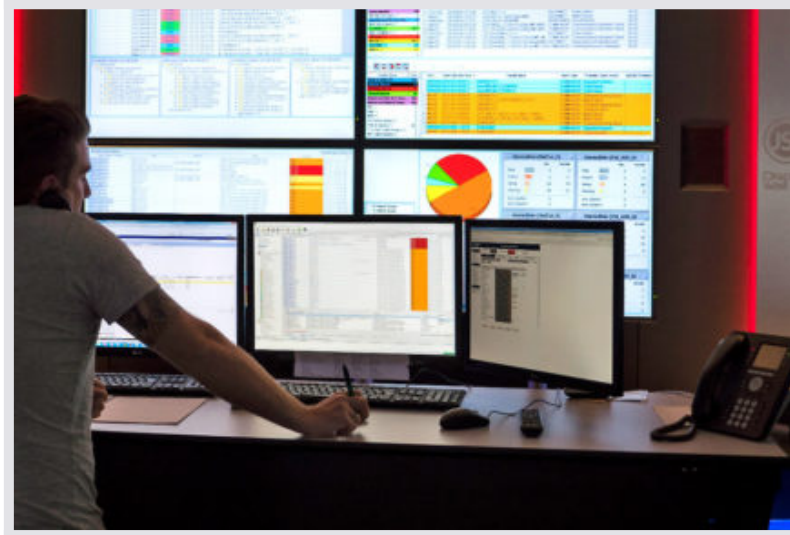
[Mehr erfahren](#)



Bayer, Leverkusen



[Mehr erfahren](#)



NetCologne, Köln



[Mehr erfahren](#)
