

Kunde:

**wpd** windmanager

Kategorie: Schaltwarte, KRITIS.

## Neue Leitwarte steuert und überwacht weltweit Windenergieanlagen



JST Kontrollraum: Perfektes Design gepaart mit zukunftsweisender Technik – der neue Leitstand am Bremer Hauptsitz der wpd Windmanager GmbH & Co. KG profitiert von einem sorgfältig durchdachten Raumkonzept, funktioneller Planung und einer proaktiven Visualisierung der verschiedenen Systeme.

Ob Wetterdaten auf einer Weltkarte, detailgenaue elektrische Schaltbilder oder verschiedenste Kameradarstellungen – mit der neuen JST Videowand haben die Mitarbeiter der Bremer Leitwarte von wpd windmanager Windenergieanlagen rund um den Globus genau im Blick. Als Spezialist im Bereich der kaufmännischen und technischen Geschäftsführung von onshore und offshore Windparks hat das Unternehmen in Bremen ein komplett neues Headquarter bezogen, das auch die Leitwarte und den First Level Support mit einer neuen Ausstattung aus dem Hause JST – Jungmann Systemtechnik® beherbergt.

Mit einer ständig steigenden Zahl der zu überwachenden Anlagen wuchs in den vergangenen Jahren die Mitarbeiterzahl von wpd windmanager beständig – Grund genug, im Rahmen des Hauptsitz-Neubaus eine

komplett neue Leitwarte in Betrieb zu nehmen. Dazu Marc Rosenkranz, zuständig für die Leitung von Leitwarte und First Level: „Jungmann war unsere erste Wahl bei der Suche nach einem geeigneten Partner für dieses Projekt.“ Bereits in der Vergangenheit hatte das Unternehmen positive Erfahrungen mit diversen JST-Produkten gemacht. „Die Zusammenarbeit hat sich bewährt“, so Marc Rosenkranz. Ein Workshop im Kontrollraum-Simulator, bei dem bereits ein erster virtueller Rundgang durch die neue Leitwarte realisiert wurde, gab schließlich den Ausschlag für die weitere Kooperation.

Insgesamt 2.550 Windenergieanlagen weltweit werden derzeit von Bremen aus überwacht. Proaktive Großbildwände aus dem JST-Portfolio und die JST-Fehlererkennungssoftware PixelDetection<sup>®</sup> zur Verkürzung der Reaktionszeiten halten die insgesamt 14 Dispatcher der rund um die Uhr besetzten Leitwarte dauerhaft informiert. Statusmeldungen und Warnmeldungen werden auf diesem Wege schnellstmöglich erkannt, der Operator hat die Möglichkeit ohne Verzögerung zu reagieren und bei Bedarf den Kontakt zu den zuständigen Service-Unternehmen herzustellen. Marc Rosenkranz hebt insbesondere die hochauflösende Darstellung der Kameraüberwachung positiv hervor.

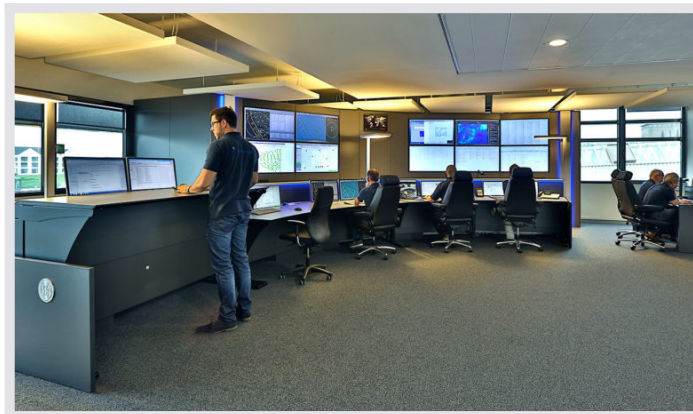
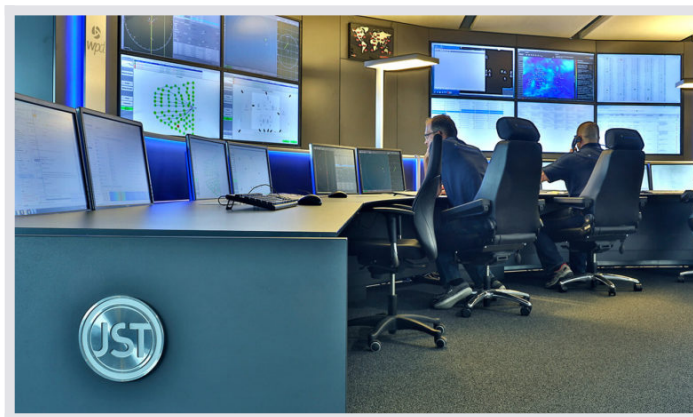
Über das JST MultiConsoling<sup>®</sup>, ein Konzept zur Steuerung aller Arbeitsplatzrechner und des Großbildsystems, mit der grafischen Bedienoberfläche myGUI<sup>®</sup> ist es den Administratoren zudem möglich, komfortabel aktuelle Events auf der Großbildwand als BigPicture abzubilden, beziehungsweise die Bildschirminhalte von Arbeitsplatz zu Arbeitsplatz auszutauschen. „Wir behalten so trotz vieler unterschiedlicher Details immer die Übersicht“, fasst das Team um Marc Rosenkranz zusammen.

Ergänzt wird die technische Ausstattung durch hochwertige ergonomische Leitstandmöbel aus dem Stratos X11<sup>®</sup> Programm und einem speziellen Recaro Operatorstuhl. Besonderes Lob erhält die stufenlos elektromotorische Höhenverstellung des Stratos OperatorDesks von den wpd windmanager Mitarbeitern. Marc Rosenkranz: „Die neuen Arbeitsplätze kommen hier in der Leitwarte super an.“ Sein Fazit: „Die Zusammenarbeit lief optimal – JST hat sich perfekt auf alle unsere Wünsche eingestellt.“

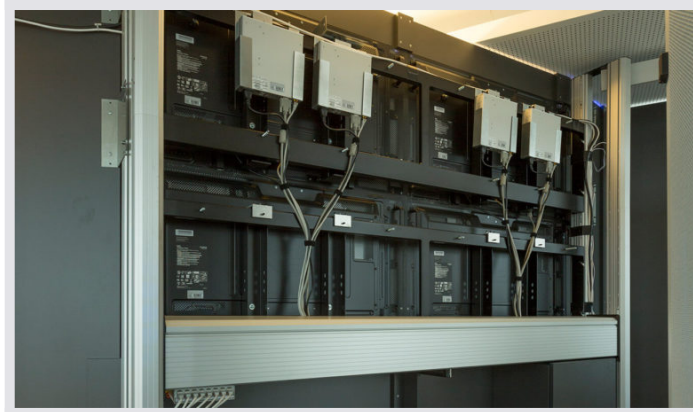




**JST Großbildwand:** Die JST-Großbildwand hält das gesamte Kontrollraumteam über die wichtigsten Ereignisse in Realtime informiert. Dafür sorgt eine automatische Quellenaufschaltung, die JST-PixelDetection-Software. Die 24/7 tauglichen Business-Displays sind in einer Großbildwandverkleidung installiert; so werden Geräusche und Wärme von den Operatorplätzen ferngehalten. Auch optisch bis ins Detail durchdacht – Edelstahl-Designstreifen und das JST AmbientLight bilden den passenden Rahmen für die proaktive Monitorwand.



**JST Operator Arbeitstische:** Insbesondere mit Blick auf die Ergonomie eine gelungene Lösung: die speziellen Stratos X11® CommandDesks vor der Großbildwand. Dank der stufenlos elektromotorischen Höhenverstellung von der Sitz- bis zur Stehhöhe werden eine andauernde einseitige Körperhaltung und somit gesundheitliche Schäden vermieden.



**JST MultiConsoling®:** Die myGU® – hier dargestellt auf dem linken Bildschirm – dient als Bedienoberfläche für das MultiConsoling®, mit dem es möglich ist, beliebige Quellen (Rechner, Kameras etc.) in Echtzeit auf die Arbeitsplatzmonitore, auf einzelne Großbild-Displays oder als BigPicture über mehrere Großbild-Displays hinweg darzustellen. Eine weitere Besonderheit: Pro Platz sind nur noch eine Maus und Tastatur nötig, um alles in Realtime zu bedienen.

**JST Großbildwand:** Der Blick hinter die Großbildwandverkleidung zeigt die rückwärtigen Ansichten der Displays, die millimetergenau im JST-Display-Rack eingepasst wurden. Im oberen Teil des Fotos gut erkennbar: die Multikonsolen-Empfänger.





**JST Leitwartentisch:** Erfüllt ergonomisch wie optisch höchste Ansprüche: der Stratos X11® OperatorDesk. Großzügig angelegte Versorgungsräume sorgen beim Stratos X11® OperatorDesk für eine perfekte Optik: Die Tische ermöglichen sauber installierte Technik, ohne sichtbare Kabel; auch die MultiConsoling-Receiver finden dort Platz. Trotz des großzügig bemessenen Versorgungsraumes haben auch große Mitarbeiter eine hervorragende Beinfreiheit.

## Über wpd windmanager

Als Deutschlands führendes und international expandierendes Unternehmen in der kaufmännischen sowie technischen Betriebsführung von Windparks und auch Solarprojekten beschäftigt die wpd windmanager GmbH & Co. KG 423 Mitarbeiter. Weltweit betreut wpd windmanager 528 Windparks mit 2.550 Windenergieanlagen, 108 Solarparks und einer Gesamtleistung von 5.631 Megawatt. Seit über 20 Jahren setzen Fondsgesellschaften, nationale und internationale Investorenguppen bereits auf das Know-how des Unternehmens. Neben dem Kernmarkt in Deutschland ist wpd windmanager in diversen weiteren Ländern Europas, in Südamerika und auch in Asien tätig. Das Unternehmen wächst kontinuierlich: Allein im Jahr 2020 kamen weitere deutsche Standorte in Erkelenz und Bremerhaven sowie in Spanien, Schweden und Chile hinzu. Seit 2020 ist wpd windmanager nach DIN EN ISO 9001 zertifiziert.



„Die Zusammenarbeit mit JST lief optimal.“

**Marc Rosenkranz**

Zuständig für die Leitung des First Level Services und die neue  
Leitwarte in Bremen

**UNVERBINDLICHES ANGEBOT ANFORDERN**

Im Projekt genutzte Komponenten:



**Display-Wall-Monitorwand** mit speziellen S-PVA-Panels für den zuverlässigen  
24/7 Betrieb. Als Option mit proaktiver Alarmfunktion



**MultiConsoling**<sup>®</sup> - **Anlage** Komplette Kontrollraumsteuerung für Arbeitsplatz,  
Monitorwand und weitere Systeme



**myGUI**<sup>®</sup> **Bedieneroberfläche** - im intuitiven 3D-Design Ihres Kontrollraums für  
maximalen Bedienkomfort



**Stratos X11**<sup>®</sup> **Kontrollraum-Pult** optional mit Höhenverstellung und proaktivem  
AlarmLight



**24/7 Recaro-Operatorstuhl** optional mit Sitzflächenverlängerung



**PixelDetection**® - Proaktive Alarm-Software zur Verkürzung der Reaktionszeiten

## Weitere Projekte mit einer ähnlichen Aufgabenstellung



**Adwen, Bremerhaven**



[Mehr erfahren](#)

---



## Deutsche Windtechnik



[Mehr erfahren](#)



## Iberdrola, Sassnitz



[Mehr erfahren](#)



