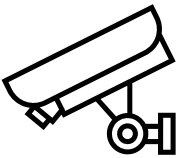


## Sicherheitsleitstelle – zentral alle Alarme zuverlässig im Griff haben. Rund um die Uhr.

Bei unseren Kunden in der Sicherheitsleitstelle stehen die Themen **Sicherheit und Zuverlässigkeit** natürlich an erster Stelle. Hier laufen alle Informationen und Alarme gezielt zusammen. Vorfälle wie **Einbruch, Störung eines Aufzugs, Brand** oder andere Gefahren lösen sofort das vorher definierte Signal aus. Aufschaltungen von allen Arten von Alarmanlagen und Notfallsystemen aus beispielsweise **Banken, Hotels, Supermärkten** oder Universitäten laufen hier zusammen. Operator und **Sicherheitsfachleute** können direkt reagieren und die nächsten Schritte umgehend einleiten oder entsprechende Szenarien anstoßen. Damit alle Mitarbeiter rund um die Uhr alle wichtigen Warnzeichen im Blick haben, setzen wir auf unsere Monitorwände in Kombination mit Profi-Tools wie PixelDetection®. **Ergonomische Richtlinien** für die Arbeit in Sicherheitsleitstellen gemäß baua-Studie erfüllen unsere **hochwertigen Kontrollraum-Möbel**.

### ANGEBOT SICHERHEITSLEITSTELLE



## EHRL, Bewachungsdienst

- Sicherheitsleitstelle analysieren, planen und realisieren
- JST übernimmt Architektur, Technik, Licht, Akustik Klima, Design
- Monitorwände mit Alarmfunktion
  
- MultiConsoling<sup>®</sup> – unsere Realtime-Schaltzentrale mit 3D-Oberfläche
- Hochwertige Kontrollraum-Möbel aus eigener Möbelwerkstatt
- Optimaler ergonomischer Recaro-Operatorstuhl 24/7



**SIEMENS**



**Dornseif**<sup>®</sup>  
Winterdienst mit System

**MHH**  
Medizinische Hochschule  
Hannover

THE SQUARE

**SAG**

## Praxisbeispiele: Sicherheitsleitstelle

Wird in einem an die Sicherheitsleitstelle angeschlossenem Unternehmen eine Alarmmeldung ausgelöst, ist die schnelle Reaktion entscheidend. Klar definierte Abläufe ermöglichen die **Verhinderung größerer Schäden**. Oder sichern das Überleben von Menschen.

Eine **Leitstelle für Sicherheit** nimmt eingehende Alarmmeldungen entgegen. So wird im Ernstfall sichergestellt, dass **das Team effizient und richtig reagiert**. Erforderliche **Sofortmaßnahmen werden korrekt eingeleitet**. Diese Szenarien werden von JST individuell auf die Bedürfnisse Ihres Unternehmens organisiert. Dazu arbeiten wir uns im Vorfeld **tief in die Abläufe und Vorgänge** ein. Gemeinsam stimmen wir ab, was Ihre neu eingerichtete Sicherheitsleitstelle leisten muss. Und dabei haben wir auch immer die Zukunft im Blick.

**Gerne stellen wir den Kontakt zum jeweiligen Ansprechpartner für Sie her.**

## Neue AES/NSL signalisiert Kompetenz und Fachwissen

Mit dem Bezug ihres neuen Hauptsitzes in Hannover setzt die Niedersächsische Wach- und Schliessgesellschaft Eggeling & Schorling KG/VSU Vereinigte Sicherheitsunternehmen GmbH besondere innovative Maßstäbe. Seit Anfang 2015 befindet sich der Hauptsitz in einem neuen, hochmodernen Komplex an der Vahrenwalder Straße 136. Herzstück und Informationsdrehscheibe des Neubaus bilden die Alarmempfangsstelle (AES) gemäß DIN 50518 bzw. die Notruf- und Serviceleitstelle (NSL) nach VdS 3138.

**ZUM PROJEKT**



*Ist überzeugt von der Leistung des Jungmann-Teams – die neue Leitstelle verbindet  
Fachwissen und Kompetenz.*

**Jens Schütte**

Leiter AES/NSL



## **Neuer Leitstand schafft sichere Digitalfunk-Basis**

Kommunikation ist das „A“ und „O“. Wann immer Einsatzkräfte der Feuerwehr zur Brandbekämpfung ausrücken, ein Streifenwagen der Polizei zu einem Unfall gerufen wird, oder gar

Hundertschaften antreten, um Großveranstaltungen zu begleiten, wird Digitalfunk genutzt. Das Zugangsnetz für den Digitalfunk in Niedersachsen überwacht die ASDN (Autorisierte Stelle Digitalfunk Niedersachsen), die der Zentralen Polizeidirektion Niedersachsen zugeordnet ist. Mit Unterstützung von Jungmann Systemtechnik konnte nun eine optimale Basis für die Überwachungsaufgaben der ASDN geschaffen werden.

**ZUM PROJEKT**



*„Unsere tägliche Arbeit wird durch das Jungmann-System deutlich vereinfacht.“*

**Stefan Wächter**

Leiter der Autorisierten Stelle Digitalfunk Niedersachsen



## Hochmoderne Leitwarte mit perfektem Alarm-Management

250 Aufzugsanlagen, 240 Rolltreppen, 2.000 Lüftungsanlagen – insgesamt rund 300 Gebäude mit knapp 28.000 Räumen überwacht die technische Leitwarte am Flughafen München. Dank einer kompletten Neuausstattung mit technischem Equipment und Möbeln von JST – Jungmann Systemtechnik können die Operatoren der Leitwarte Technik diese umfangreiche Tätigkeit nun erheblich professioneller handhaben.

**ZUM PROJEKT**



*„Früher war das hier lediglich ein Büro; heute können wir tatsächlich von einer hochmodernen Leitwarte sprechen.“*

**Karl Rubsch**

Für die Technik Leitwarte am Flughafen München verantwortlich



## ALLE PROJEKTE

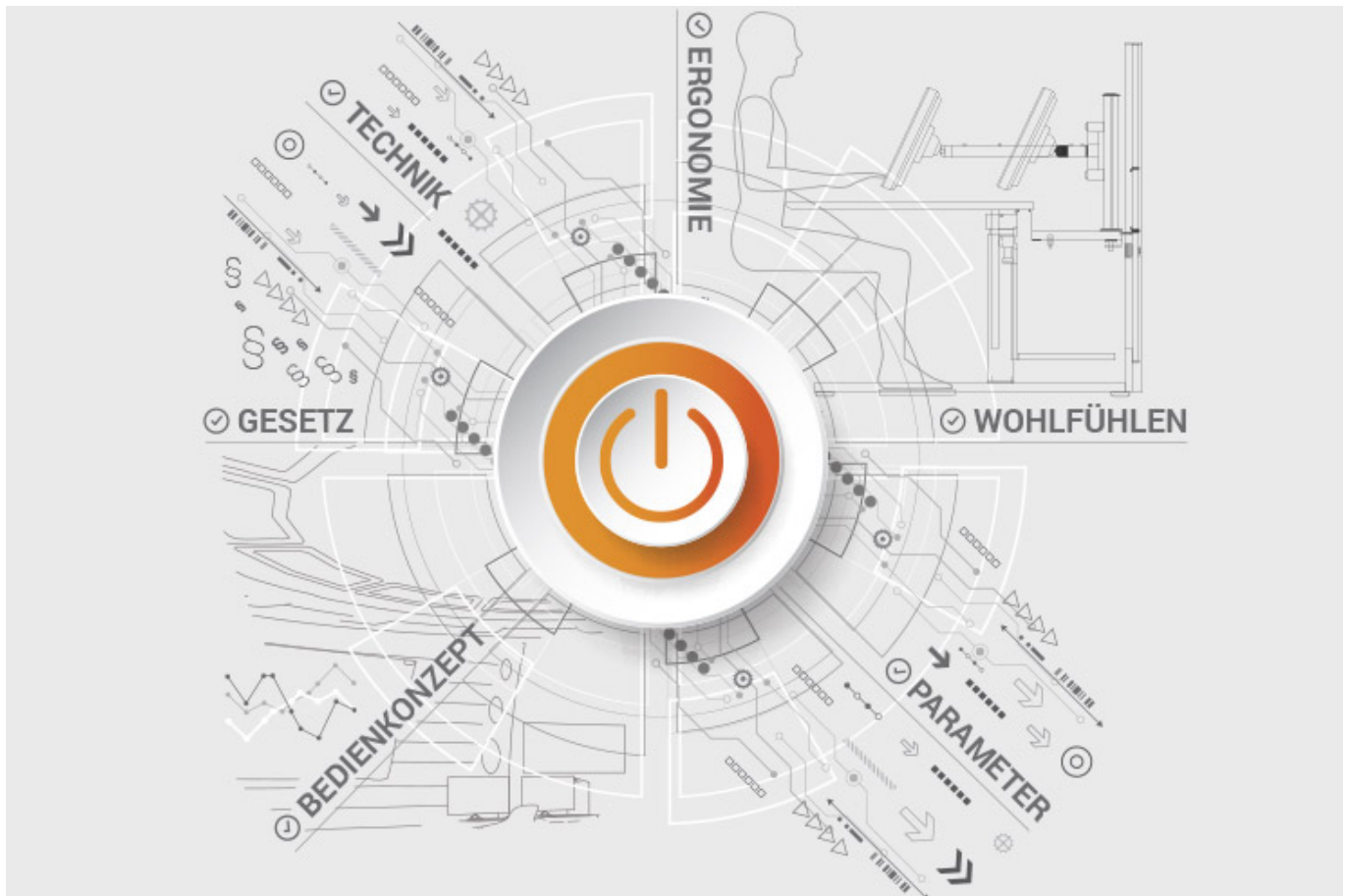
### Dokumente zum Herunterladen

- [Projektbericht der neuen Sicherheits-Leitstelle der Polizei Hannover \(PDF\)](#)
- [Projektbericht der neuen Verkehrs-Leitwarte BVG Berlin \(PDF\)](#)

**JST-Produktübersicht: An alles denken!**



## Sicherheitsleitstelle mit folgenden Komponenten einrichten



### Analyse und Planung Ihres Kontrollraums

Sie planen Veränderungen in Ihrem Kontrollraum? Oder möchten frischen Wind in Ihre Leitwarte bringen? Dann nutzen Sie die bewährten Planungspakete oder die kostenfreie Online-Analyse von JST. Unsere Experten unterstützen Sie gemäß BAUA: Studie und allen wichtigen Normen und Richtlinien.

[Mehr über die kostenlose Analyse](#)



## **Großbildtechnik – reagieren Sie schneller!**

Stellen Sie wichtige Information proaktiv für den richtigen Mitarbeiter dar – noch bevor eine Störung größere Auswirkungen verursachen kann. Mit skalierbaren Großbildwänden auf Basis von LC-Displays und Cube-Technologie finden wir auch für Sie das passende Großbildsystem für den 24/7 Betrieb!

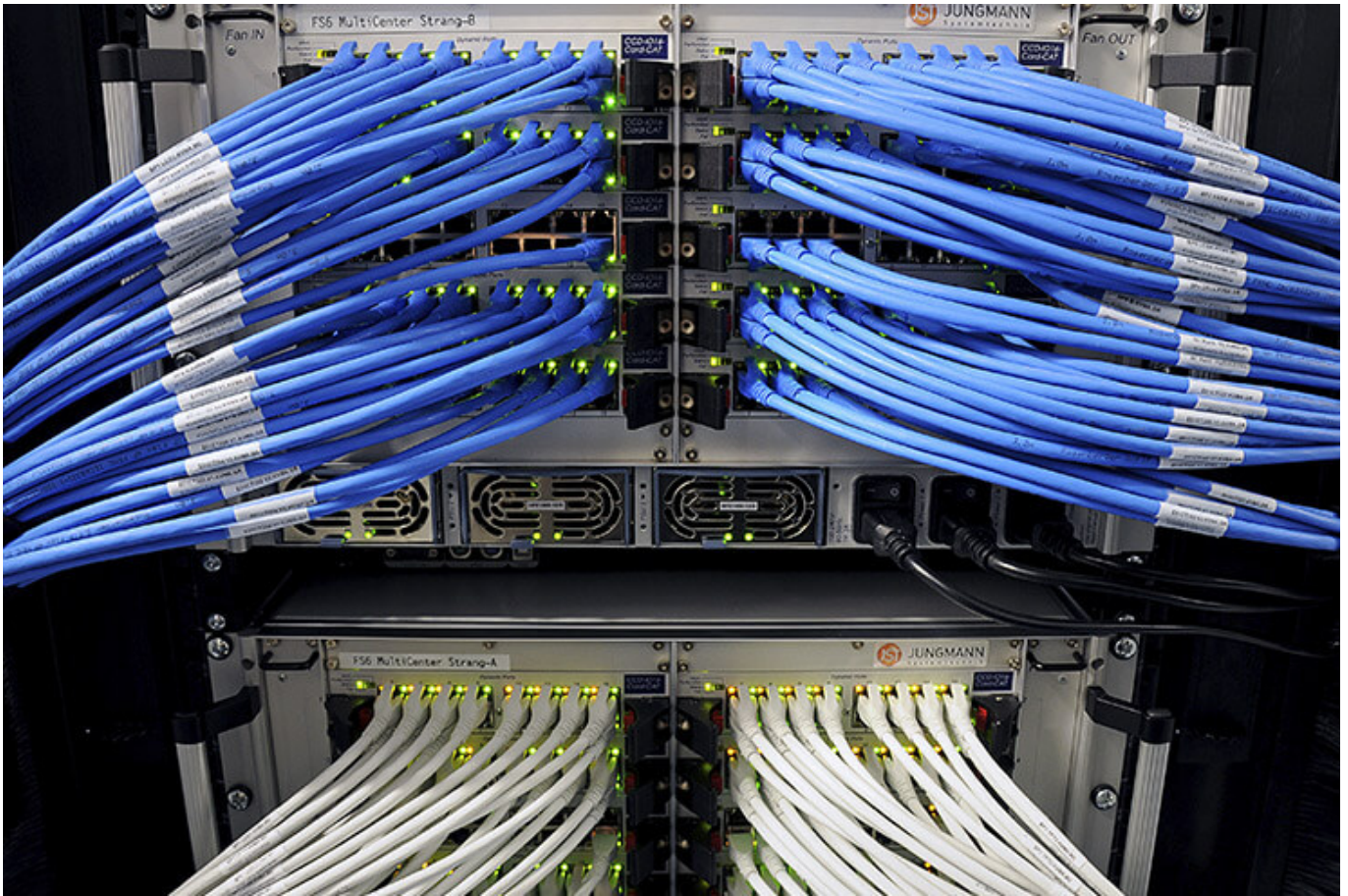
Mehr über die JST-Großbildtechnik



## **myGUI® – Bedienoberfläche für Großbildsystem, Arbeitsplatz & Infrastruktur**

Die intuitive myGUI®-Bedienoberfläche im 3D-Layout Ihres Kontrollraums bietet höchsten Bedienkomfort Ihrer MultiConsoling® Anlage. Mit einem Klick bedienen Sie Arbeitsplätze, Monitorwände und Infrastruktur – immer absolut sicher und überragend in Stress-Situationen.

[Mehr über myGUI®](#)



## **MultiConsoling® – die Kontrollraum-Schaltzentrale**

MultiConsoling® ist die hochverfügbare Schaltzentrale, um sämtliche Signale Ihrer Systeme mit den Monitoren am Operatorplatz und an den Monitorwänden zu verbinden. Die Übertragung erfolgt in Echtzeit und es wird keine Software auf Ihren Rechnern benötigt.

[Mehr über MultiConsoling®](#)



## **Kontrollraum-Möbel: ergonomische Operator-Pulte, Recaro-Operatorstuhl, AllMedia Conference-System**

Möblierung und Technik erhalten Sie bei JST aus einer Hand. Die höhenverstellbaren und hochstabilen Stratos-Operator-Pulte und passende Umfeldmöblierung bilden die ergonomische Basis für Ihren Kontrollraum.

[Mehr über die Kontrollraum-Möbel](#)



## Großbildsteuerung mit Grafik-Controller

Mit dem IP-basierten Grafik-Controller bringen Sie Ihre Monitorwand in Schwung. Der Grafik-Controller nimmt alle Video-Signale über das IP-Netzwerk gleichzeitig auf und verteilt diese an beliebiger Stelle und in beliebiger Skalierung auf der Großbildwand.

[Mehr über Grafik-Controller](#)



## PixelDetection® – the operator's eye

Verkürzen Sie Ihre Reaktionszeiten! Mit PixelDetection® erhalten Sie den richtigen Alarm genau im richtigen Moment und behalten stets den Überblick. Seit vielen Jahren bewährt und mehrfach ausgezeichnet, wird PixelDetection® auch das „künstliche Auge des Operators“ genannt.

[Mehr über PixelDetection®](#)



## **JST myLogin<sup>®</sup> – the operator's login**

JST myLogin<sup>®</sup> ist eine revolutionäre Lösung, damit Sie sich mit Ihrem Unternehmensausweis zentral und schnell an allen Operator-Arbeitsplätzen an- und abmelden können. Der Login-/Logout-Vorgang dauert nur wenige Augenblicke. Auf Wunsch wird dabei auch Ihre persönliche Anordnung der Bildschirminhalte abgespeichert.

[Mehr über myLogin<sup>®</sup>](#)

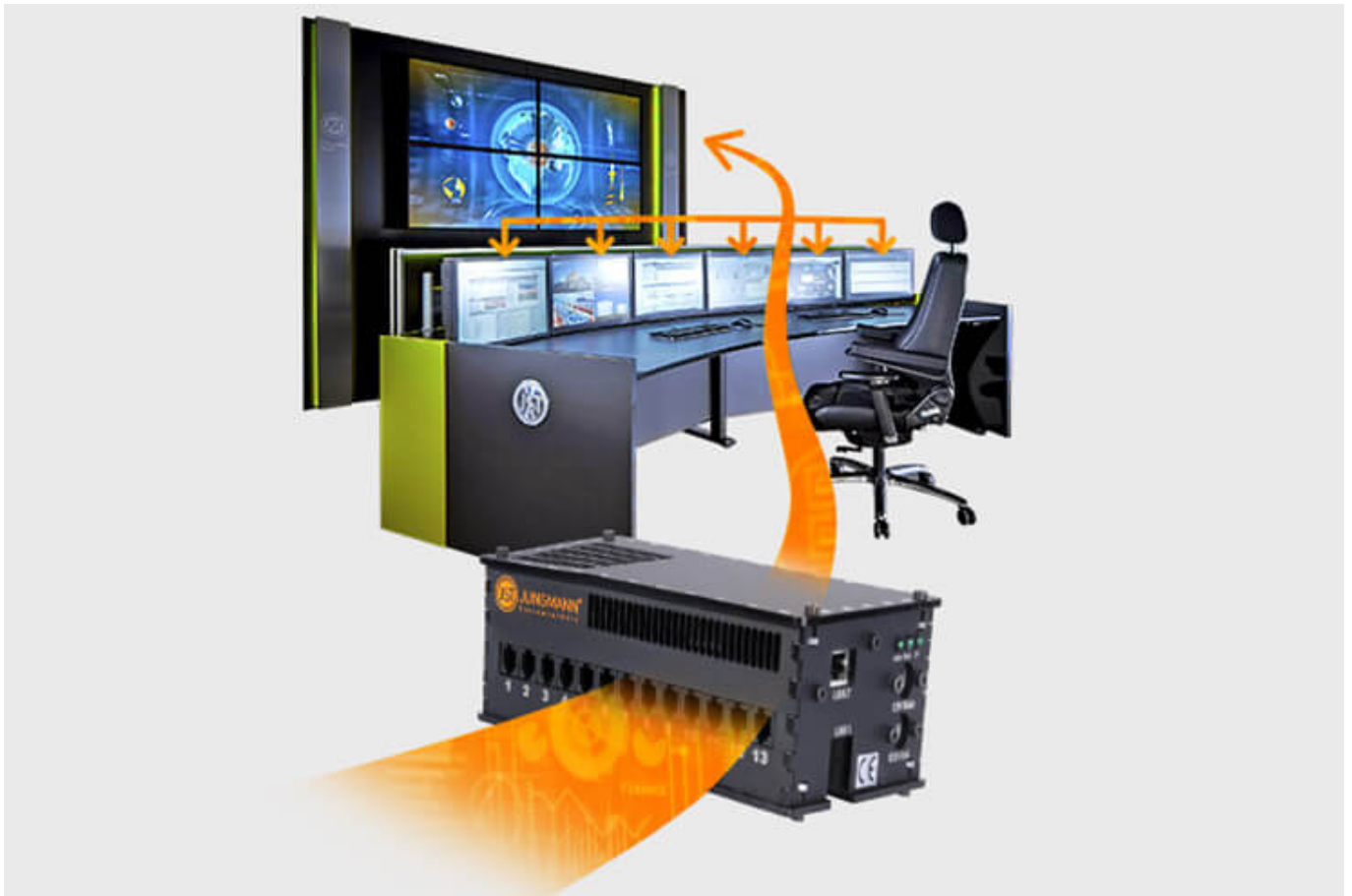




## CockpitView – the operator’s dashboard

Erstellen Sie Dashboards mit Inhalten verschiedener Rechner aus unterschiedlichen Netzwerken! CockpitView bietet Ihnen die perfekte Übersicht Ihrer wichtigsten Applikationen auf einen Blick. Mit CockpitView behalten Sie die Kontrolle und können Monitore am Arbeitsplatz oder auch das Großbildsystem reduzieren.

[Mehr über CockpitView](#)



## Automation für Videowalls und Operator-Arbeitsplätze

Mit der JST CommandBox überwachen Sie Schaltkreise, Relais, Audio-Signale, uvm. und lassen diese bei kritischen Werten automatisiert an definierten Arbeitsplätzen oder auf der Monitorwand aufschalten. Die Einsatzmöglichkeiten sind nahezu grenzenlos!

[Mehr über ControlRoom-Automation](#)



## **Kontrollraum-Remote: Anbindung von dezentralen Systemen und Standorten**

Die optionale Remote-Schnittstelle der JST-Systeme ermöglicht Ihnen die Visualisierung und Bedienung von entfernten Rechnern und ganzen Kontrollräumen. Auch komplexe Notfall-Szenarien für Backup-Kontrollräume sind realisierbar!

[Mehr über ControlRoom-Remote](#)



## **Rechner-Auslagerung und PC-Fernbedienung**

Mit der Auslagerung der Rechner vom Kontrollraum in den Technikraum reduzieren Sie die Wärmelast und schaffen mehr Platz im Beinraumbereich der Mitarbeiter. Weitere Vorteile sind die zentrale Administration der Rechner sowie der physikalische Zugriffsschutz im gesicherten Technikraum.

[Mehr über Rechnerauslagerung](#)



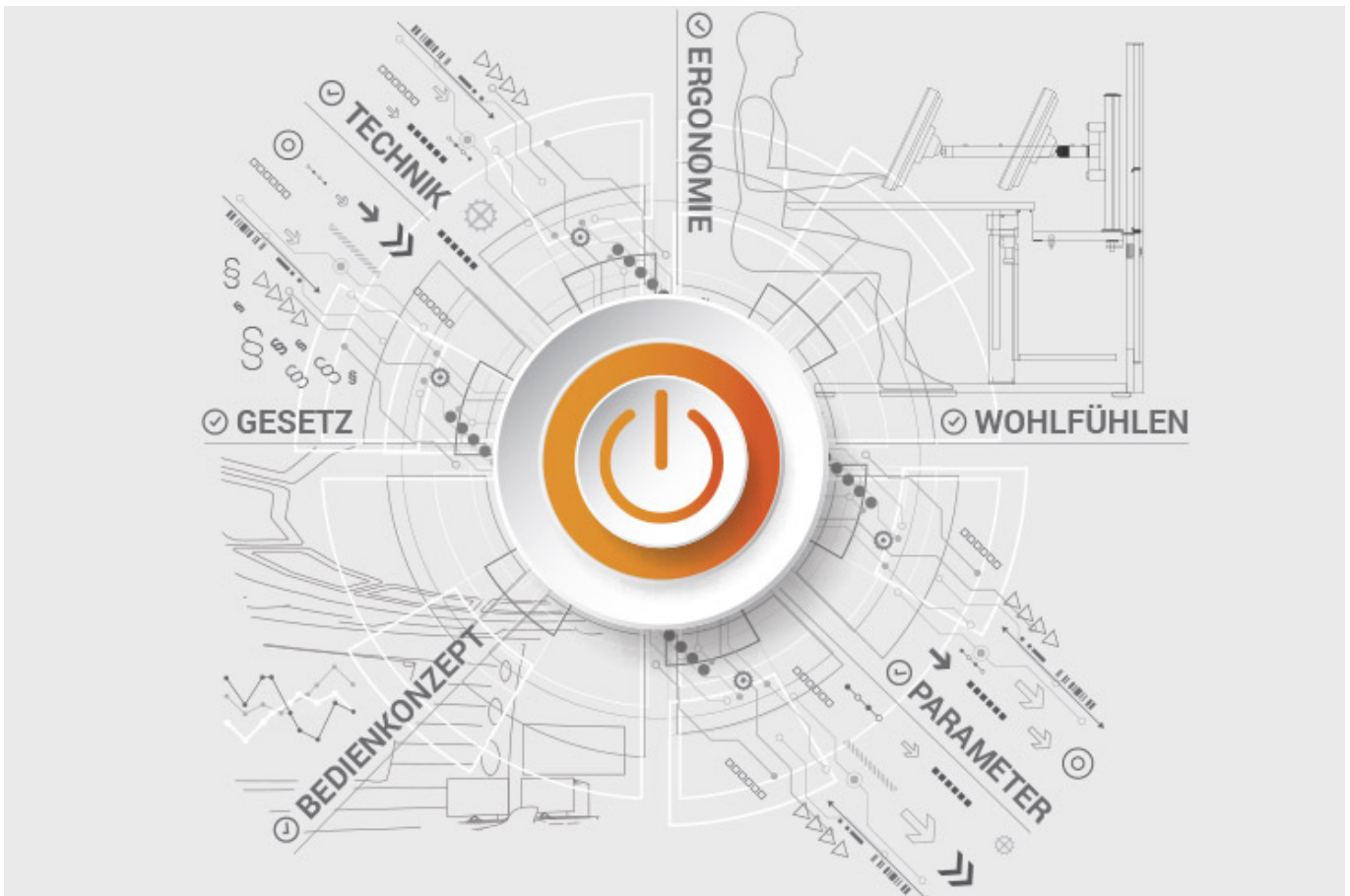
### **Optionale Service- und Wartungspakete**

Damit Ihr Kontrollraum auch so verfügbar ist, wie Sie es benötigen, bieten wir Pakete zur Verfügbarkeitssicherung in verschiedenen Umfängen und Ausprägungen an. Sie erhalten damit maßgeschneiderte Lösungen, die Ihren Markt- und Wettbewerbserfolg unterstützen.

[Mehr über Service von JST](#)

### **JST-Produktübersicht: An alles denken!**

### **Sicherheitsleitstelle mit folgenden Komponenten einrichten**



## Analyse und Planung Ihres Kontrollraums

Sie planen Veränderungen in Ihrem Kontrollraum? Oder möchten frischen Wind in Ihre Leitwarte bringen? Dann nutzen Sie die bewährten Planungspakete oder die kostenfreie Online-Analyse von JST. Unsere Experten unterstützen Sie gemäß BAUA: Studie und allen wichtigen Normen und Richtlinien.

Mehr über die kostenlose Analyse



## **Großbildtechnik – reagieren Sie schneller!**

Stellen Sie wichtige Information proaktiv für den richtigen Mitarbeiter dar – noch bevor eine Störung größere Auswirkungen verursachen kann. Mit skalierbaren Großbildwänden auf Basis von LC-Displays und Cube-Technologie finden wir auch für Sie das passende Großbildsystem für den 24/7 Betrieb!

Mehr über die JST-Großbildtechnik

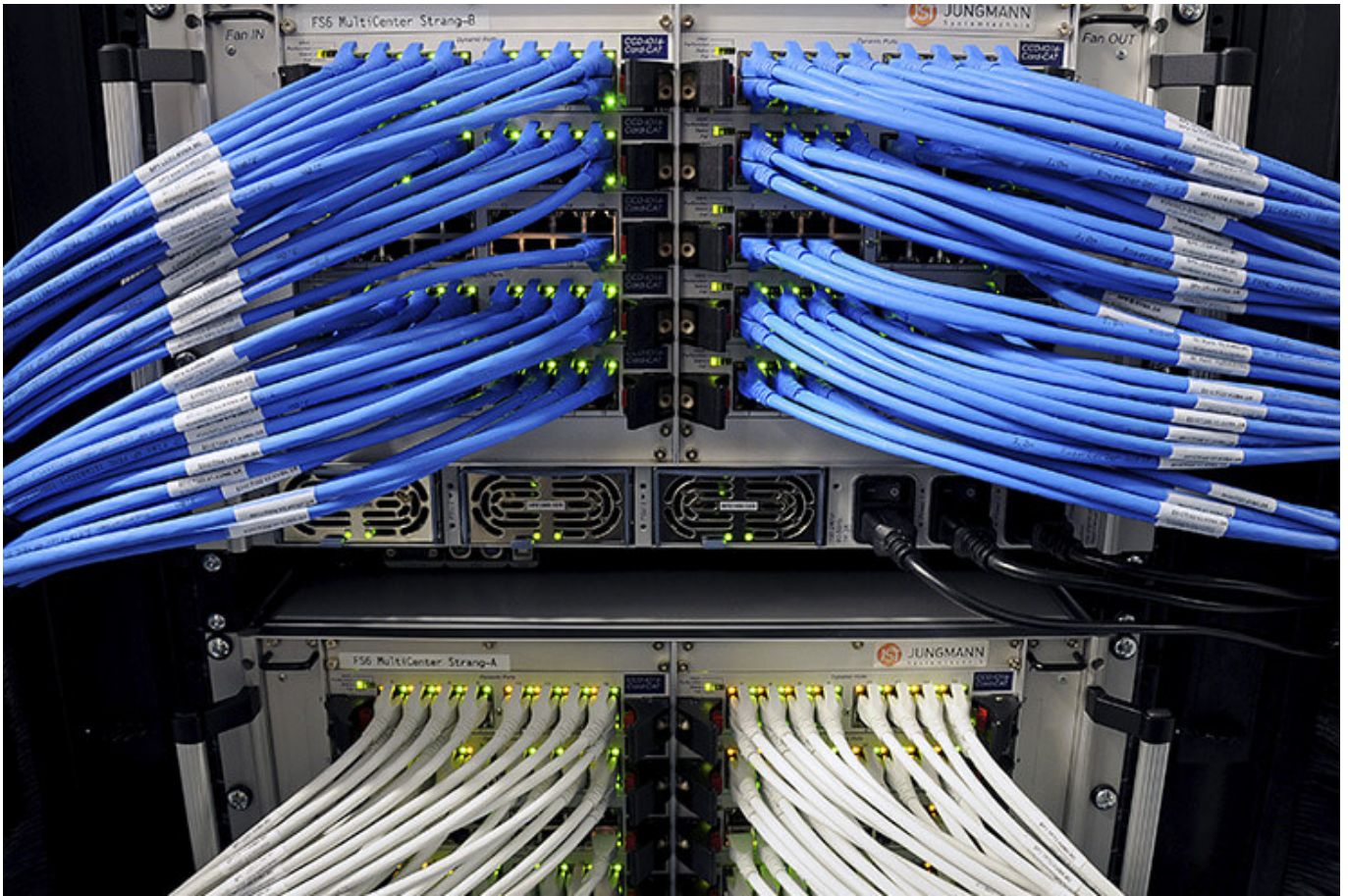


## **myGUI® – Bedienoberfläche für Großbildsystem, Arbeitsplatz & Infrastruktur**

Die intuitive myGUI®-Bedienoberfläche im 3D-Layout Ihres Kontrollraums bietet höchsten Bedienkomfort Ihrer MultiConsoling® Anlage. Mit einem Klick bedienen Sie Arbeitsplätze, Monitorwände und Infrastruktur – immer absolut sicher und überragend in Stress-Situationen.

[Mehr über myGUI®](#)





## **MultiConsoling® – die Kontrollraum-Schaltzentrale**

MultiConsoling® ist die hochverfügbare Schaltzentrale, um sämtliche Signale Ihrer Systeme mit den Monitoren am Operatorplatz und an den Monitorwänden zu verbinden. Die Übertragung erfolgt in Echtzeit und es wird keine Software auf Ihren Rechnern benötigt.

[Mehr über MultiConsoling®](#)



## **Kontrollraum-Möbel: ergonomische Operator-Pulte, Recaro-Operatorstuhl, AllMedia Conference-System**

Möblierung und Technik erhalten Sie bei JST aus einer Hand. Die höhenverstellbaren und hochstabilen Stratos-Operator-Pulte und passende Umfeldmöblierung bilden die ergonomische Basis für Ihren Kontrollraum.

[Mehr über die Kontrollraum-Möbel](#)



## Großbildsteuerung mit Grafik-Controller

Mit dem IP-basierten Grafik-Controller bringen Sie Ihre Monitorwand in Schwung. Der Grafik-Controller nimmt alle Video-Signale über das IP-Netzwerk gleichzeitig auf und verteilt diese an beliebiger Stelle und in beliebiger Skalierung auf der Großbildwand.

Mehr über Grafik-Controller



## PixelDetection® – the operator's eye

Verkürzen Sie Ihre Reaktionszeiten! Mit PixelDetection® erhalten Sie den richtigen Alarm genau im richtigen Moment und behalten stets den Überblick. Seit vielen Jahren bewährt und mehrfach ausgezeichnet, wird PixelDetection® auch das „künstliche Auge des Operators“ genannt.

[Mehr über PixelDetection®](#)



## **JST myLogin<sup>®</sup> – the operator's login**

JST myLogin<sup>®</sup> ist eine revolutionäre Lösung, damit Sie sich mit Ihrem Unternehmensausweis zentral und schnell an allen Operator-Arbeitsplätzen an- und abmelden können. Der Login-/Logout-Vorgang dauert nur wenige Augenblicke. Auf Wunsch wird dabei auch Ihre persönliche Anordnung der Bildschirminhalte abgespeichert.

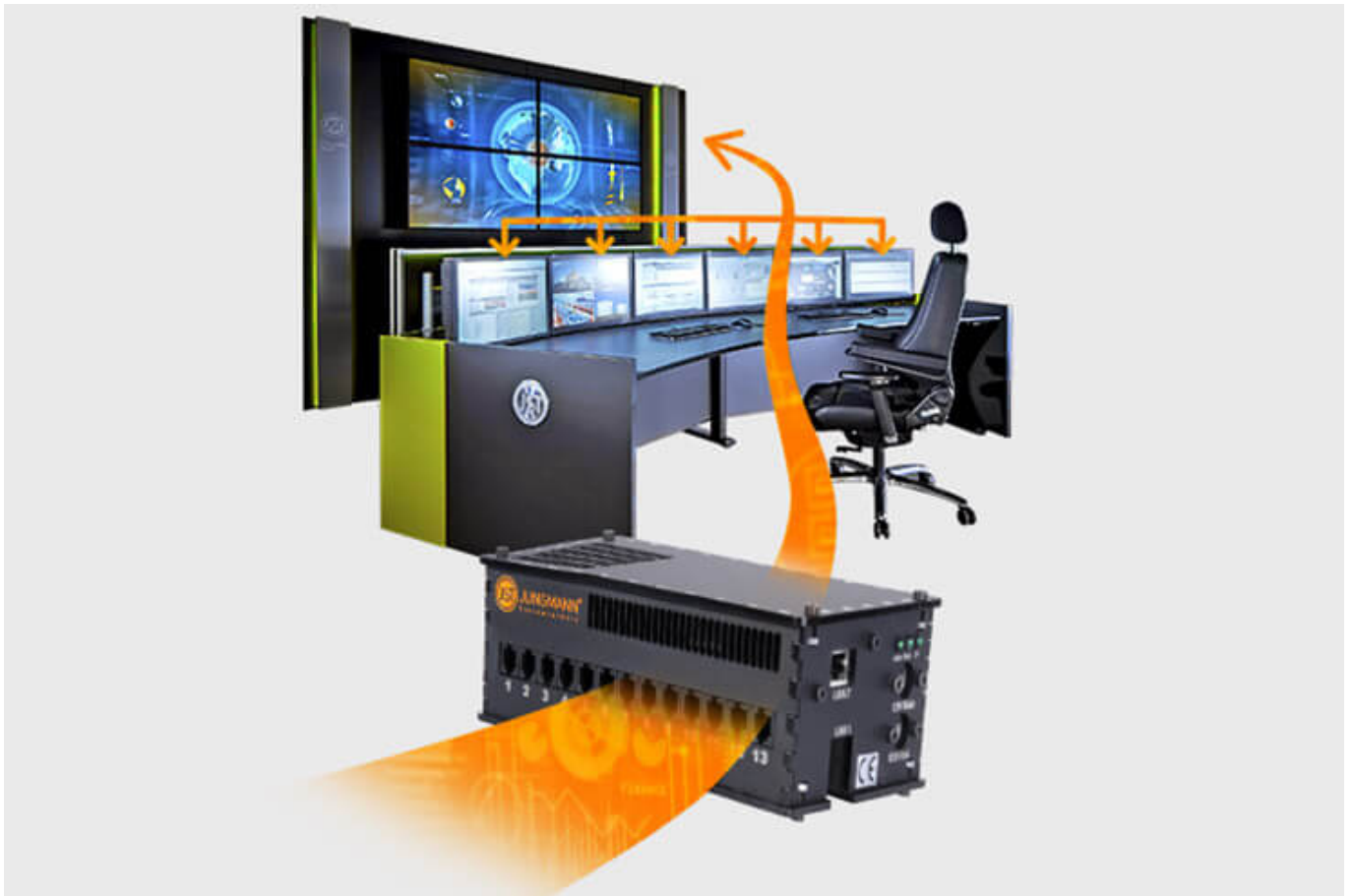
[Mehr über myLogin<sup>®</sup>](#)



## CockpitView – the operator’s dashboard

Erstellen Sie Dashboards mit Inhalten verschiedener Rechner aus unterschiedlichen Netzwerken! CockpitView bietet Ihnen die perfekte Übersicht Ihrer wichtigsten Applikationen auf einen Blick. Mit CockpitView behalten Sie die Kontrolle und können Monitore am Arbeitsplatz oder auch das Großbildsystem reduzieren.

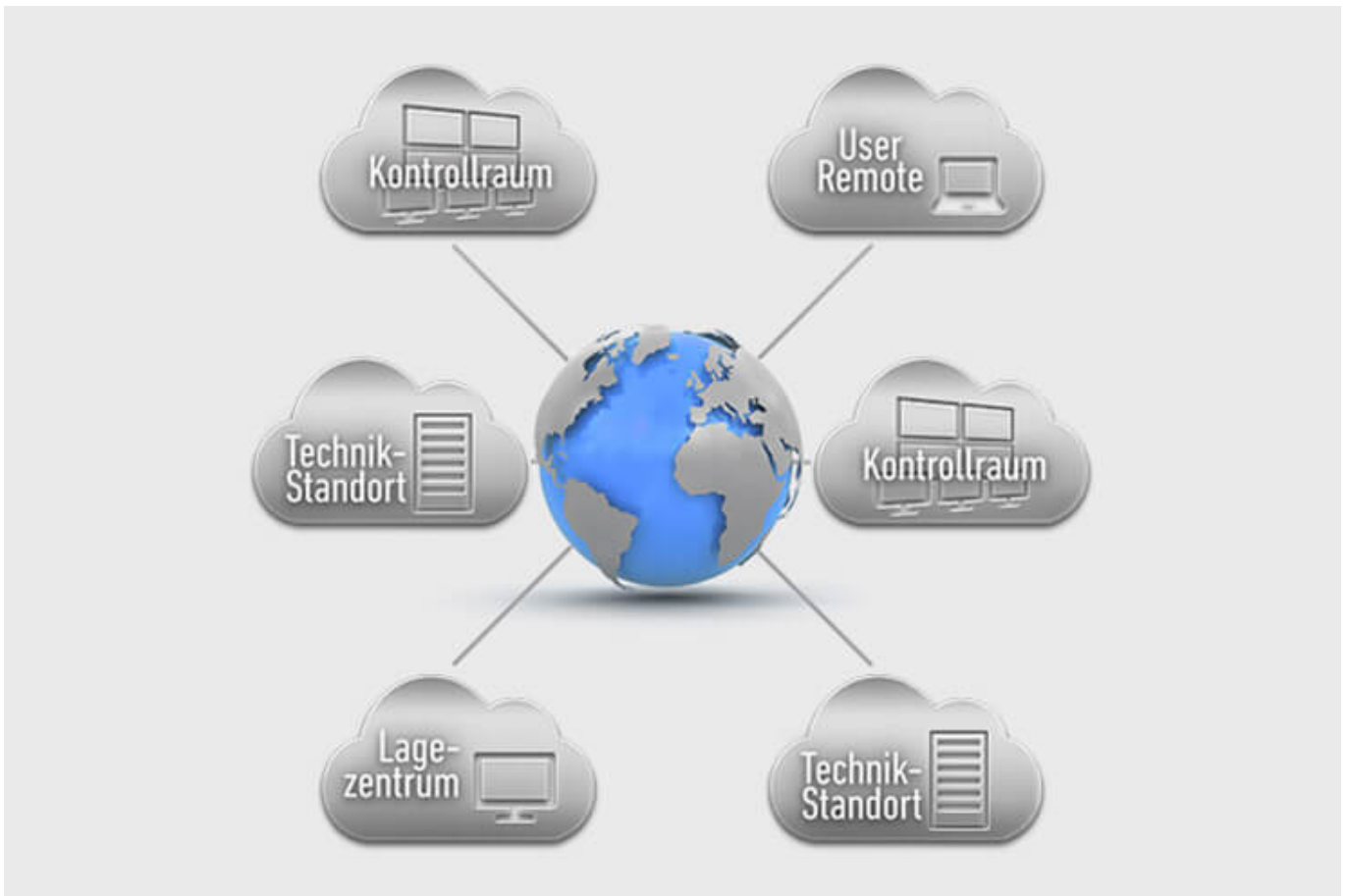
[Mehr über CockpitView](#)



## Automation für Videowalls und Operator-Arbeitsplätze

Mit der JST CommandBox überwachen Sie Schaltkreise, Relais, Audio-Signale, uvm. und lassen diese bei kritischen Werten automatisiert an definierten Arbeitsplätzen oder auf der Monitorwand aufschalten. Die Einsatzmöglichkeiten sind nahezu grenzenlos!

[Mehr über ControlRoom-Automation](#)



## **Kontrollraum-Remote: Anbindung von dezentralen Systemen und Standorten**

Die optionale Remote-Schnittstelle der JST-Systeme ermöglicht Ihnen die Visualisierung und Bedienung von entfernten Rechnern und ganzen Kontrollräumen. Auch komplexe Notfall-Szenarien für Backup-Kontrollräume sind realisierbar!

[Mehr über ControlRoom-Remote](#)





## **Rechner-Auslagerung und PC-Fernbedienung**

Mit der Auslagerung der Rechner vom Kontrollraum in den Technikraum reduzieren Sie die Wärmelast und schaffen mehr Platz im Beinraumbereich der Mitarbeiter. Weitere Vorteile sind die zentrale Administration der Rechner sowie der physikalische Zugriffsschutz im gesicherten Technikraum.

[Mehr über Rechnerauslagerung](#)



## Optionale Service- und Wartungspakete

Damit Ihr Kontrollraum auch so verfügbar ist, wie Sie es benötigen, bieten wir Pakete zur Verfügbarkeitsicherung in verschiedenen Umfängen und Ausprägungen an. Sie erhalten damit maßgeschneiderte Lösungen, die Ihren Markt- und Wettbewerbserfolg unterstützen.

[Mehr über Service von JST](#)

## Was möchten Sie als Nächstes tun?

Ich möchte

- [das kostenfreie Praxisbuch der Kontrollräume anfordern](#)
- [einen Rückruf für eine unverbindliche Beratung](#)
- [den Kontrollraum-Simulator in Buxtehude besuchen](#)
- [eine digitale 360°-Tour in einem Kontrollraum erleben](#)

- [mehr über Kontrollräume auf dem ko:mon Kongress erfahren](#)

Wir beantworten gerne Ihre Fragen zur Sicherheitsleitstelle

**0800-777 8 666**

---

Sie sehen gerade einen Platzhalterinhalt von **YouTube**. Um auf den eigentlichen Inhalt zuzugreifen, klicken Sie auf die Schaltfläche unten. Bitte beachten Sie, dass dabei Daten an Drittanbieter weitergegeben werden.

[Mehr Informationen](#)

[Inhalt entsperren](#) [Erforderlichen Service akzeptieren und Inhalte entsperren](#)